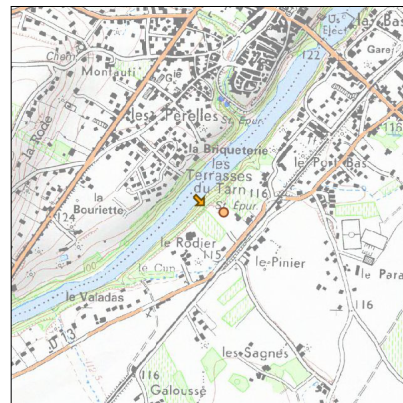
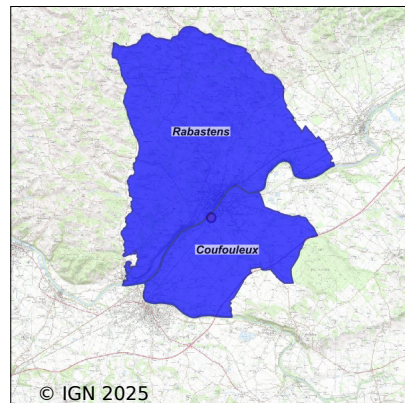


# Système d'assainissement 2023

## COUFOULEUX (COMMUNALE)



### Station : COUFOULEUX (COMMUNALE)

<b>Code Sandre</b>	<b>0581070V001</b>
<b>Nom du maître d'ouvrage</b>	CA GAILLAC-GRAULHET REGIE COMMUNAUT. GESTION
<b>Nom de l'exploitant</b>	-
<b>Date de mise en service</b>	septembre 1981
<b>Date de mise hors service</b>	mai 2018
<b>Niveau de traitement</b>	Secondaire bio (Ntk)
<b>Capacité</b>	1 200 équivalent-habitant
<b>Charge nominale DBO5</b>	66 Kg/j
<b>Charge nominale DCO</b>	132 Kg/j
<b>Charge nominale MES</b>	84 Kg/j
<b>Débit nominal temps sec</b>	180 m3/j
<b>Débit nominal temps pluie</b>	-
<b>Filières EAU</b>	File 1: Prétraitements, Boues activées faible charge, aération p
<b>Filières BOUE</b>	File 1: Flottation
<b>Filières ODEUR</b>	
<b>Coordonnées du point de rejet (Lambert 93)</b>	597 156, 6 302 468 - Coordonnées établies (précision du décimètre)
<b>Milieu récepteur</b>	Rivière - Le Tarn

# Chronologie des raccordements au réseau

## Raccordements communaux

85% de Coufouleux depuis 2007

100% de Rabastens depuis 2018

## Observations SDDE

### Système de collecte

Aucune observation

### Station d'épuration

Aucune observation

### Sous produits

Aucune observation

## Données chiffrées

Attention, cette STEP a été mise hors service en May-2018

Les données présentées ci-dessous peuvent provenir des différentes STEP suivantes, liées au même système de collecte :

0581070V004 RABASTENS COUFFOULEUX (intercommunale)

### Tableau de synthèse

Paramètre	Pollution entrante			Rendement	Pollution sortante	
	Charge	Capacité	Concentration		Charge	Concentration
VOL	760 m3/j	39 %			920 m3/j	
DBO5	270 Kg/j	56 %	380 mg/l	99 %	2,8 Kg/j	3 mg/l
DCO	640 Kg/j	66 %	870 mg/l	95 %	29,1 Kg/j	31,6 mg/l
MES	287 Kg/j		400 mg/l	99 %	2,1 Kg/j	2,3 mg/l
NGL	61 Kg/j		82 mg/l	90 %	6,2 Kg/j	6,7 mg/l
NTK	60 Kg/j		81 mg/l	91 %	5,2 Kg/j	5,6 mg/l
PT	5,3 Kg/j		7,2 mg/l	57 %	2,3 Kg/j	2,6 mg/l

## Problèmes rencontrés en 2023

### Problèmes liés...

... à la collecte des effluents	Non
...à l'atteinte des performances européennes	Non
...à l'autosurveillance	Non
...à l'exploitation des ouvrages	Non
...à la production des boues	Non
...à la vétusté	Non
...à la destination des sous-produits	Non

## Accès aux données

Les données historiques sont disponibles en téléchargement depuis la thématique "Usages et pressions polluantes domestiques et urbaines" ou sous forme d'archive depuis le catalogue de données du SIE du Bassin Adour Garonne (<http://adour-garonne.eaufrance.fr>).

Accès à la fiche du Portail d'information sur l'assainissement collectif : <https://assainissement.developpement-durable.gouv.fr/pages/data/fiche-0581070V001>