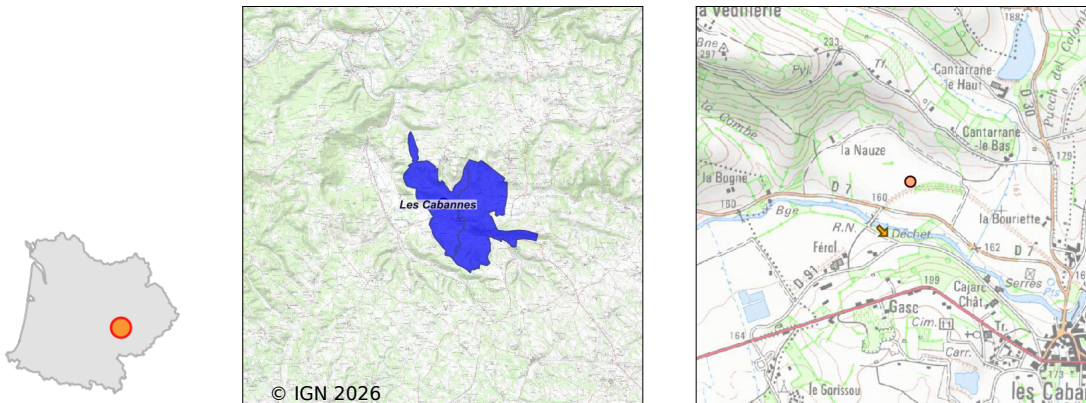


Système d'assainissement 2024

CORDES - LES CABANNES

Réseau de type Mixte



Station : CORDES - LES CABANNES

Code Sandre	0581069V002
Nom du maître d'ouvrage	COMMUNAUTE DE COMMUNES DU CORDAIS ET DU CAUSSE
Nom de l'exploitant	S.A.U.R. FRANCE
Date de mise en service	juillet 2010
Date de mise hors service	-
Niveau de traitement	Secondaire bio (Ntk)
Capacité	3 000 équivalent-habitant
Charge nominale DBO5	180 Kg/j
Charge nominale DCO	360 Kg/j
Charge nominale MES	270 Kg/j
Débit nominal temps sec	1 160 m3/j
Débit nominal temps pluie	1 400 m3/j
Filières EAU	File 1: Filtres plantés
Filières BOUE	
Filières ODEUR	
Coordonnées du point de rejet (Lambert 93)	614 471, 6 331 061 - Coordonnées établies (précision du décamètre)
Milieu récepteur	Rivière - Le Cérou

Chronologie des raccordements au réseau

Raccordements communaux

100% de Cordes-sur-Ciel depuis 1964

100% de Les Cabannes depuis 1964

Observations SDDE

Système de collecte

Aucune observation

Station d'épuration

Aucune observation

Sous produits

Aucune observation

Données chiffrées

Les données présentées ci-dessous peuvent provenir des différentes STEP suivantes, liées au même système de collecte :

0581069V001 CORDES SUR CIEL

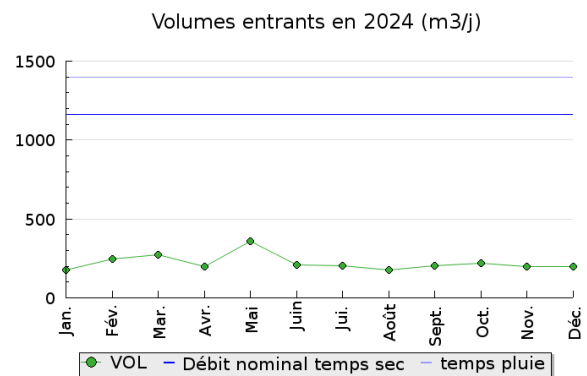
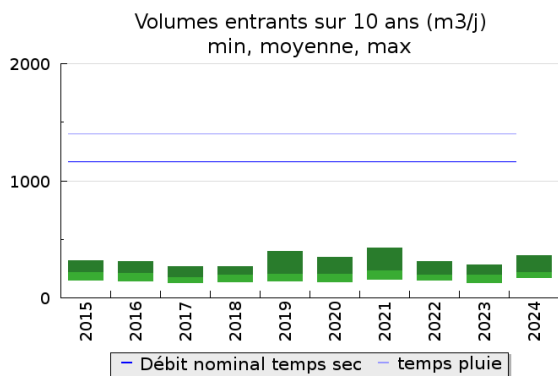
Tableau de synthèse

Paramètre	Pollution entrante			Rendement	Pollution sortante	
	Charge	Capacité	Concentration		Charge	Concentration
VOL	221 m3/j	16 %			227 m3/j	
DBO5	33 Kg/j	18 %	149 mg/l	94 %	2,1 Kg/j	9,7 mg/l
DCO	116 Kg/j	32 %	530 mg/l	93 %	8 Kg/j	37 mg/l
MES	64 Kg/j		293 mg/l	98 %	1,5 Kg/j	6,6 mg/l
NGL	13 Kg/j		59 mg/l	23,4 %	10 Kg/j	44 mg/l
NTK	13 Kg/j		59 mg/l	98 %	0,3 Kg/j	1,4 mg/l
PT	1,5 Kg/j		6,8 mg/l	36 %	1 Kg/j	4,3 mg/l

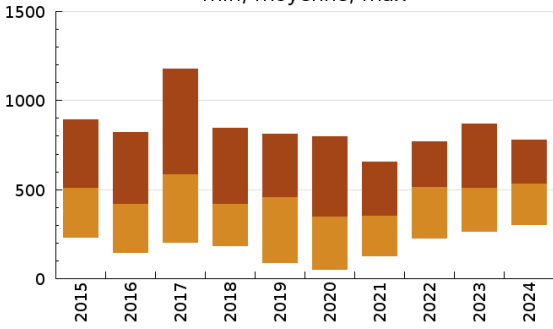
Indice de confiance

2015	2016	2017	2018	2019	2020	2021	2022	2023	2024
3/5	3/5	3/5	3/5	3/5	3/5	3/5	3/5	3/5	3/5

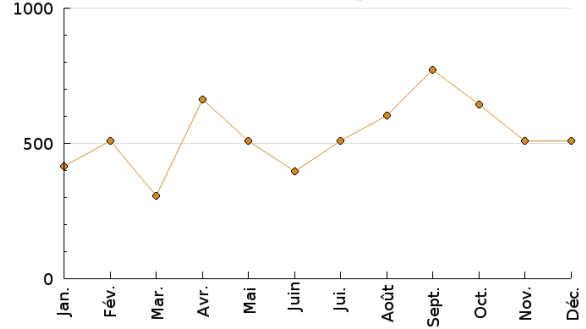
Pollution traitée



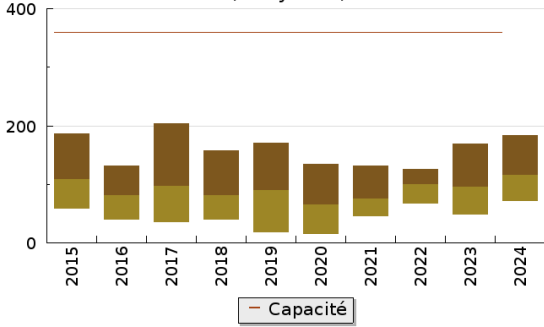
Concentration de l'effluent entrée sur 10 ans (DCO en mg/l)
 min, moyenne, max



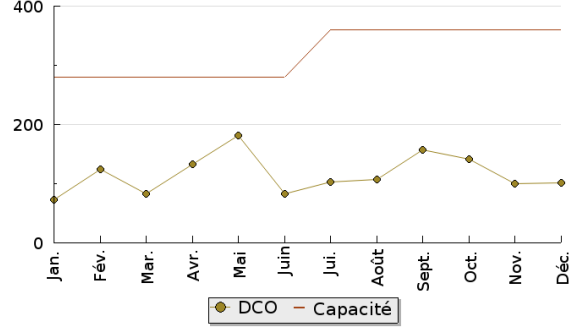
Concentration de l'effluent entrée en 2024
 (DCO en mg/l)



Pollution entrante en station sur 10 ans (DCO en Kg/j)
 min, moyenne, max

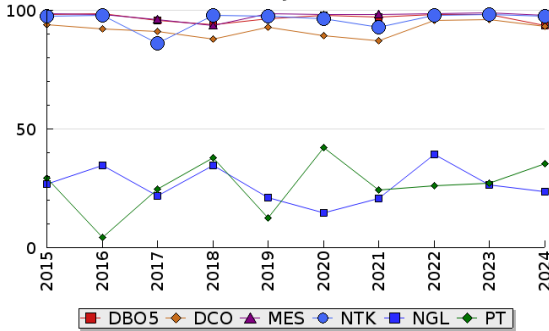


Pollution entrante en station en 2024
 (DCO en Kg/j)

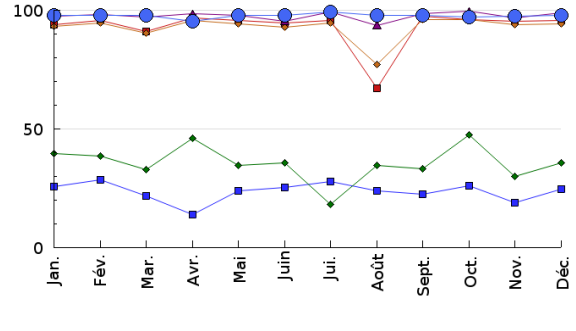


Pollution éliminée

Evolution des rendements sur 10 ans (%)
 moyenne

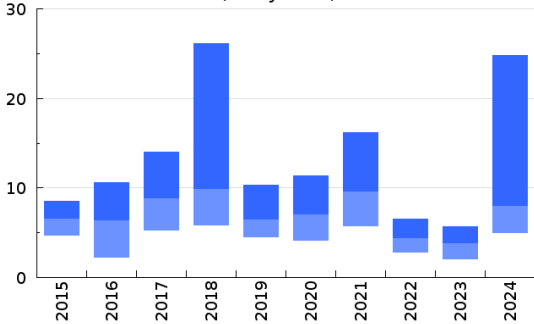


Evolution des rendements en 2024 (%)

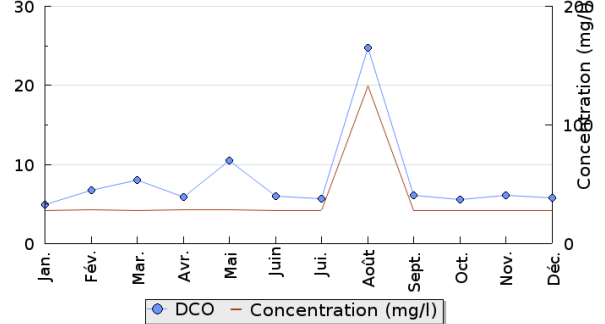


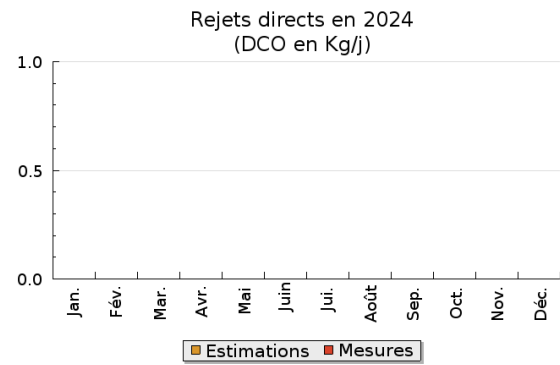
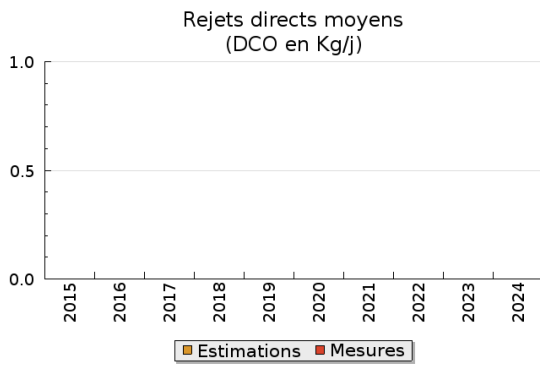
Pollution rejetée

Pollution en sortie station sur 10 ans (DCO en Kg/j)
 min, moyenne, max



Pollution en sortie station en 2024
 (DCO en Kg/j)





Production et destination des boues

Problèmes rencontrés en 2024

Problèmes liés...

... à la collecte des effluents	Non
...à l'atteinte des performances européennes	Non
...à l'autosurveillance	Non
...à l'exploitation des ouvrages	Non
...à la production des boues	Non
...à la vétusté	Non
...à la destination des sous-produits	Non

Accès aux données

Les données historiques sont disponibles en téléchargement depuis la thématique "Usages et pressions polluantes domestiques et urbaines" ou sous forme d'archive depuis le catalogue de données du SIE du Bassin Adour Garonne (<http://adour-garonne.eaufrance.fr>).

Accès à la fiche du Portail d'information sur l'assainissement collectif : <https://assainissement.developpement-durable.gouv.fr/pages/data/fiche-0581069V002>