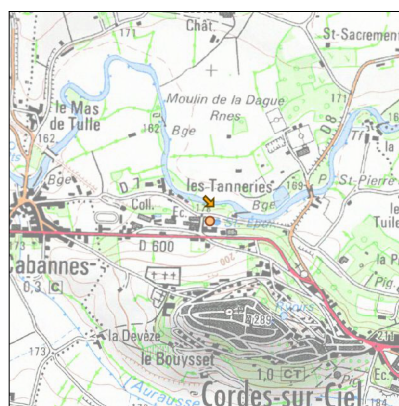
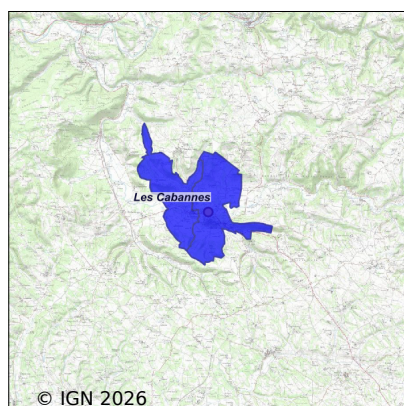


Système d'assainissement 2023

CORDES SUR CIEL



Station : CORDES SUR CIEL

Code Sandre	0581069V001
Nom du maître d'ouvrage	COMMUNE DE CORDES SUR CIEL
Nom de l'exploitant	S.A.U.R. FRANCE
Date de mise en service	juillet 1974
Date de mise hors service	juillet 2010
Niveau de traitement	Secondaire bio (Ntk)
Capacité	2 000 équivalent-habitant
Charge nominale DBO5	140 Kg/j
Charge nominale DCO	280 Kg/j
Charge nominale MES	160 Kg/j
Débit nominal temps sec	300 m3/j
Débit nominal temps pluie	-
Filières EAU	File 1: Prétraitements, Boues activées faible charge, aération p
Filières BOUE	File 1: Lagunage anaérobie, Lits de séchage
Filières ODEUR	
Coordonnées du point de rejet (Lambert 93)	615 851, 6 330 335 - Coordonnées établies (précision du décamètre)
Milieu récepteur	Rivière - Le Cérou

Chronologie des raccordements au réseau

Raccordements communaux

100% de Cordes-sur-Ciel depuis 1964

100% de Les Cabannes depuis 1964

Observations SDDE

Système de collecte

Aucune observation

Station d'épuration

Aucune observation

Sous produits

Aucune observation

Données chiffrées

Attention, cette STEP a été mise hors service en July-2010

Les données présentées ci-dessous peuvent provenir des différentes STEP suivantes, liées au même système de collecte :

0581069V002 CORDES - LES CABANNES

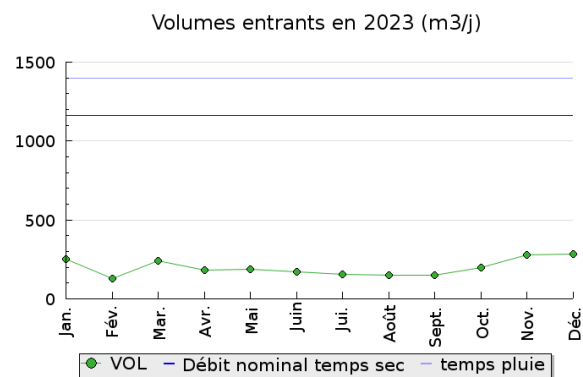
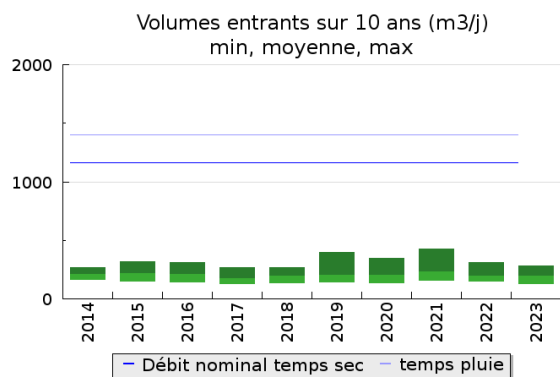
Tableau de synthèse

Paramètre	Pollution entrante			Rendement	Pollution sortante	
	Charge	Capacité	Concentration		Charge	Concentration
VOL	198 m3/j	14 %			203 m3/j	
DBO5	32 Kg/j	18 %	174 mg/l	98 %	0,6 Kg/j	2,8 mg/l
DCO	96 Kg/j	27 %	510 mg/l	96 %	3,8 Kg/j	19,2 mg/l
MES	52 Kg/j		277 mg/l	99 %	0,6 Kg/j	3,3 mg/l
NGL	12,8 Kg/j		66 mg/l	26,6 %	9,4 Kg/j	47 mg/l
NTK	12,8 Kg/j		66 mg/l	98 %	0,2 Kg/j	1,1 mg/l
PT	1,4 Kg/j		7,4 mg/l	27,1 %	1 Kg/j	5,3 mg/l

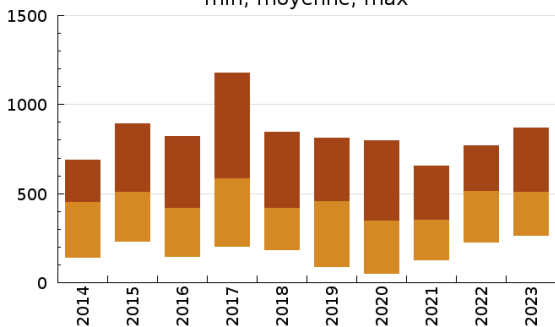
Indice de confiance

2014	2015	2016	2017	2018	2019	2020	2021	2022	2023
3/5	3/5	3/5	3/5	3/5	3/5	3/5	3/5	3/5	3/5

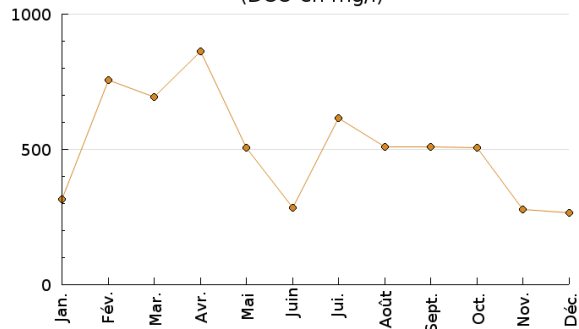
Pollution traitée



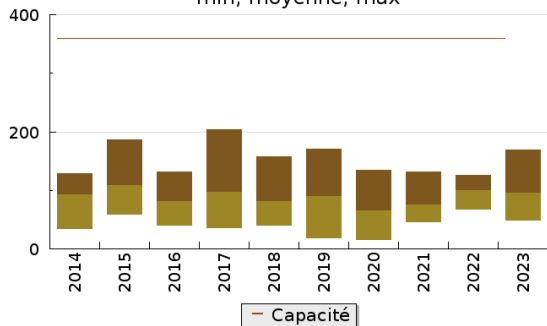
Concentration de l'effluent entrée sur 10 ans (DCO en mg/l)
min, moyenne, max



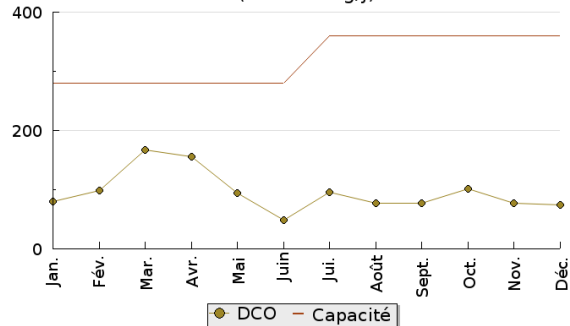
Concentration de l'effluent entrée en 2023
(DCO en mg/l)



Pollution entrante en station sur 10 ans (DCO en Kg/j)
min, moyenne, max

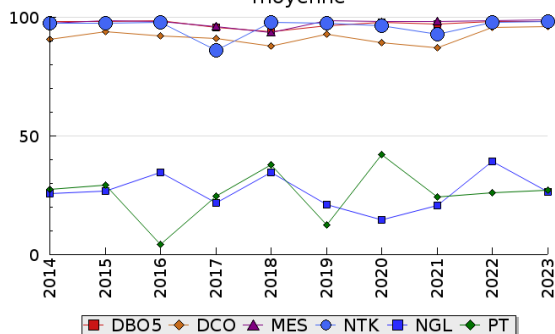


Pollution entrante en station en 2023
(DCO en Kg/j)

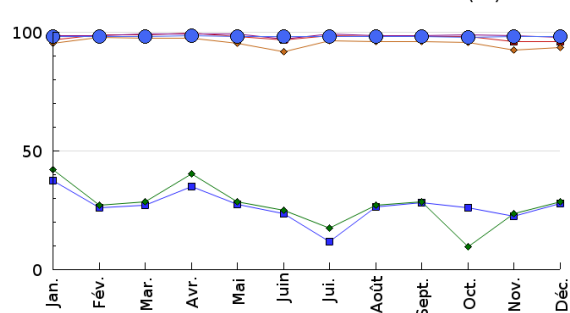


Pollution éliminée

Evolution des rendements sur 10 ans (%)
moyenne

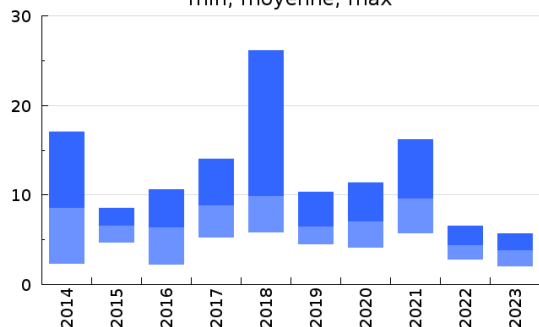


Evolution des rendements en 2023 (%)

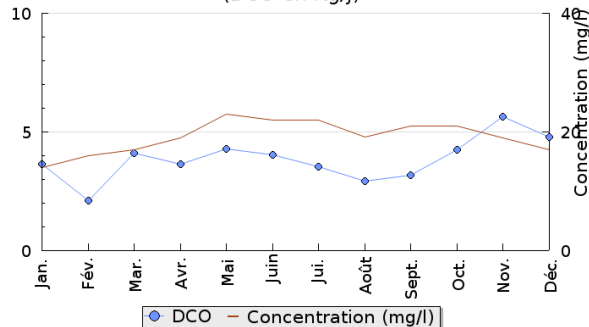


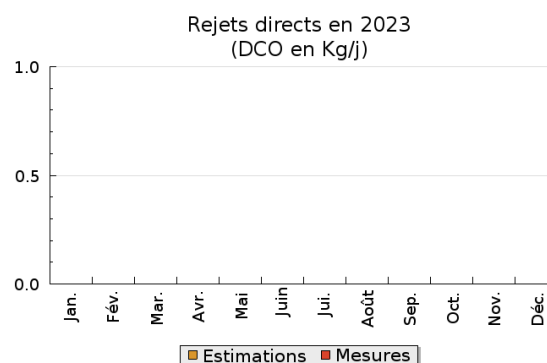
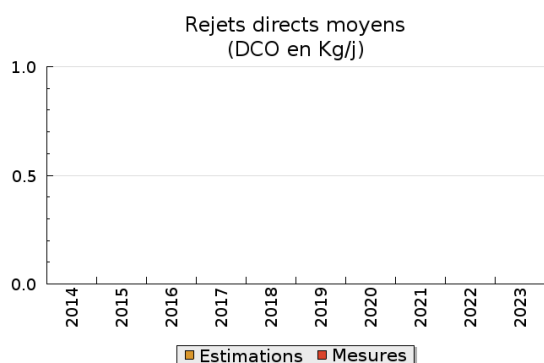
Pollution rejetée

Pollution en sortie station sur 10 ans (DCO en Kg/j)
min, moyenne, max



Pollution en sortie station en 2023
(DCO en Kg/j)





Production et destination des boues

Problèmes rencontrés en 2023

Problèmes liés...

... à la collecte des effluents	Non
...à l'atteinte des performances européennes	Non
...à l'autosurveillance	Non
...à l'exploitation des ouvrages	Non
...à la production des boues	Non
...à la vétusté	Non
...à la destination des sous-produits	Non

Accès aux données

Les données historiques sont disponibles en téléchargement depuis la thématique "Usages et pressions polluantes domestiques et urbaines" ou sous forme d'archive depuis le catalogue de données du SIE du Bassin Adour Garonne (<http://adour-garonne.eaufrance.fr>).

Accès à la fiche du Portail d'information sur l'assainissement collectif : <https://assainissement.developpement-durable.gouv.fr/pages/data/fiche-0581069V001>