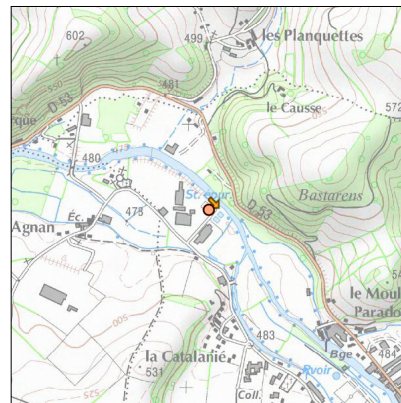
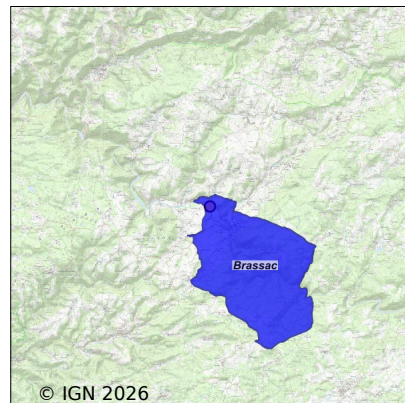


Système d'assainissement 2024

BRASSAC

Réseau de type Mixte



Station : BRASSAC

Code Sandre	0581037V002
Nom du maître d'ouvrage	COMMUNE DE BRASSAC
Nom de l'exploitant	-
Date de mise en service	juin 1989
Date de mise hors service	-
Niveau de traitement	Secondaire bio (Ntk)
Capacité	2 500 équivalent-habitant
Charge nominale DBO5	138 Kg/j
Charge nominale DCO	276 Kg/j
Charge nominale MES	175 Kg/j
Débit nominal temps sec	375 m ³ /j
Débit nominal temps pluie	-
Filières EAU	File 1: Prétraitements, Boues activées faible charge, aération p
Filières BOUE	File 1: Lits de séchage
Filières ODEUR	
Coordonnées du point de rejet (Lambert 93)	658 538, 6 282 230 - Coordonnées établies (précision du décamètre)
Milieu récepteur	Rivière - L'Agout

Chronologie des raccordements au réseau

Raccordements communaux

97% de Brassac depuis 2016

Observations SDDE

Système de collecte

Aucune observation

Station d'épuration

Aucune observation

Sous produits

Aucune observation

Données chiffrées

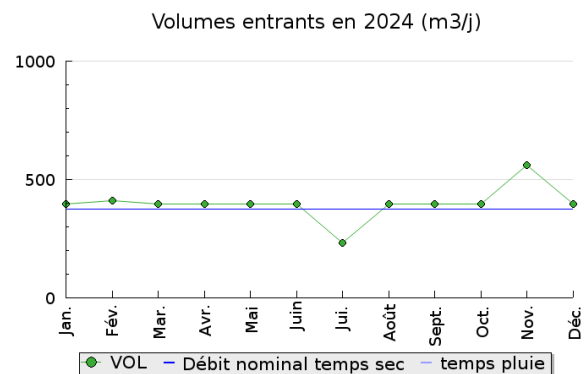
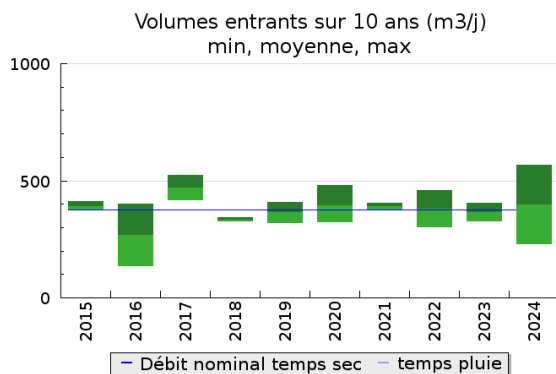
Tableau de synthèse

Paramètre	Pollution entrante			Rendement	Pollution sortante	
	Charge	Capacité	Concentration		Charge	Concentration
VOL	400 m3/j	106 %			390 m3/j	
DBO5	62 Kg/j	45 %	155 mg/l	96 %	2,7 Kg/j	6,5 mg/l
DCO	159 Kg/j	58 %	400 mg/l	93 %	10,9 Kg/j	28,5 mg/l
MES	87 Kg/j		220 mg/l	99 %	0,9 Kg/j	2,4 mg/l
NGL	12,4 Kg/j		31,4 mg/l	71 %	3,6 Kg/j	9,5 mg/l
NTK	12,4 Kg/j		31,4 mg/l	97 %	0,4 Kg/j	1 mg/l
PT	1,3 Kg/j		3,3 mg/l	45 %	0,7 Kg/j	1,9 mg/l

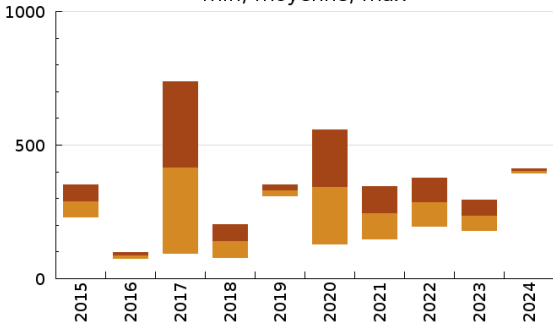
Indice de confiance

2015	2016	2017	2018	2019	2020	2021	2022	2023	2024
2/5	2/5	2/5	2/5	2/5	2/5	2/5	2/5	2/5	2/5

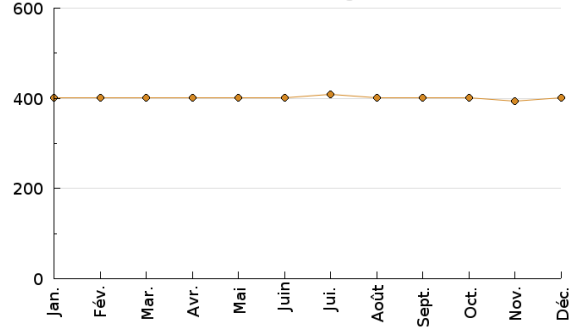
Pollution traitée



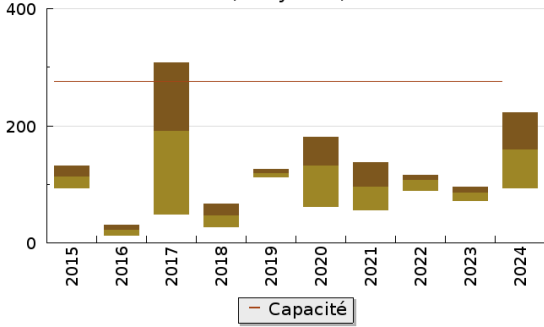
Concentration de l'effluent entrée sur 10 ans (DCO en mg/l)
 min, moyenne, max



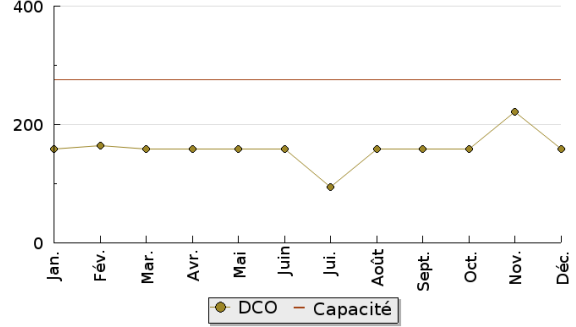
Concentration de l'effluent entrée en 2024
 (DCO en mg/l)



Pollution entrante en station sur 10 ans (DCO en Kg/j)
 min, moyenne, max

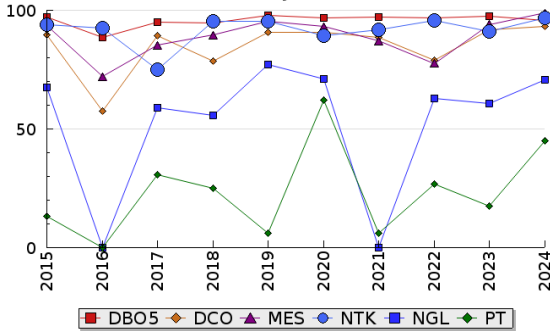


Pollution entrante en station en 2024
 (DCO en Kg/j)

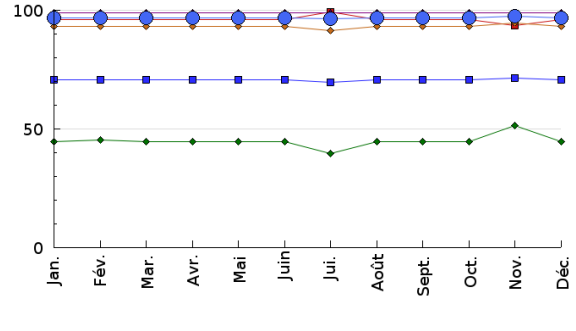


Pollution éliminée

Evolution des rendements sur 10 ans (%)
 moyenne

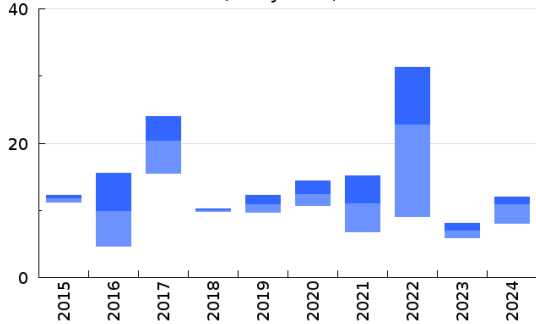


Evolution des rendements en 2024 (%)

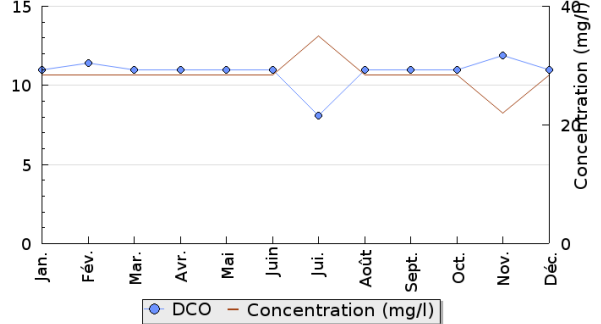


Pollution rejetée

Pollution en sortie station sur 10 ans (DCO en Kg/j)
 min, moyenne, max



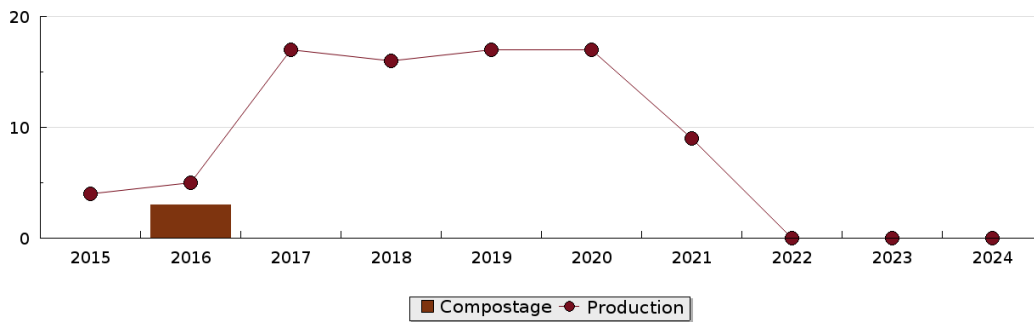
Pollution en sortie station en 2024
 (DCO en Kg/j)





Production et destination des boues

Destination des boues sur 10 ans (tonne de matière sèche)



Problèmes rencontrés en 2024

Problèmes liés...

... à la collecte des effluents	Non
...à l'atteinte des performances européennes	Non
...à l'autosurveillance	Non
...à l'exploitation des ouvrages	Non
...à la production des boues	Non
...à la vétusté	Non
...à la destination des sous-produits	Non

Accès aux données

Les données historiques sont disponibles en téléchargement depuis la thématique "Usages et pressions polluantes domestiques et urbaines" ou sous forme d'archive depuis le catalogue de données du SIE du Bassin Adour Garonne (<http://adour-garonne.eaufrance.fr>).

Accès à la fiche du Portail d'information sur l'assainissement collectif : <https://assainissement.developpement-durable.gouv.fr/pages/data/fiche-0581037V002>