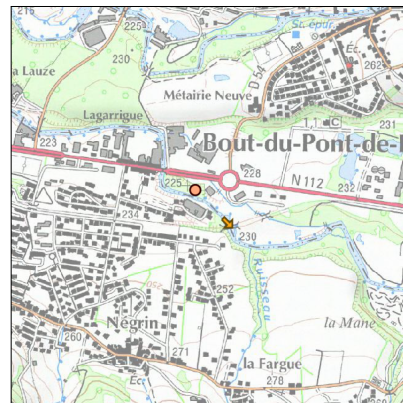
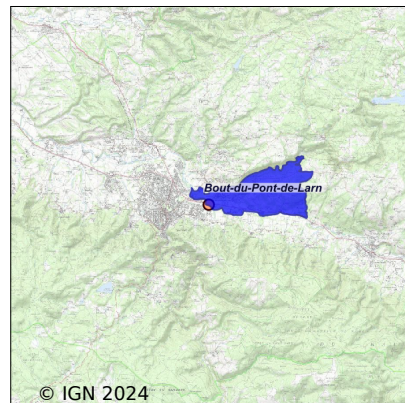


Système d'assainissement 2022

BOUT DU PONT DE L'ARN-BOURG-

Réseau de type Mixte



Station : BOUT DU PONT DE L'ARN-BOURG-

Code Sandre	0581036V003
Nom du maître d'ouvrage	SYNDICAT MIXTE DES VALLEES DE L'ARNETTE ET DU THORE
Nom de l'exploitant	S.I. DES VALLEES DE L'ARNETTE ET DU THORE
Date de mise en service	janvier 2009
Date de mise hors service	-
Niveau de traitement	Secondaire bio (Ntk)
Capacité	1 800 équivalent-habitant
Charge nominale DBO5	108 Kg/j
Charge nominale DCO	216 Kg/j
Charge nominale MES	128 Kg/j
Débit nominal temps sec	270 m3/j
Débit nominal temps pluie	-
Filières EAU	File 1: Lit bactérien, Filtres plantés
Filières BOUE	
Filières ODEUR	
Coordonnées du point de rejet (Lambert 93)	651 355, 6 266 587 - Coordonnées établies (précision du décamètre)
Milieu récepteur	Rivière - Le Thoré

Chronologie des raccordements au réseau

Raccordements communaux

90% de Bout-du-Pont-de-Larn depuis 2009

Observations SDDE

Système de collecte

Le nombre d'abonnements au réseau d'assainissement est de 490 et le nombre de raccordés correspond à 900 habitants.

A terme, la réduction des ECPP et l'augmentation du taux de collecte permettront un fonctionnement optimisé du système d'assainissement.

Bien que la collectivité ait poursuivi son programme de travaux sur le réseau d'assainissement il est encore possible d'observer des intrusions d'ECP dans le réseau de collecte des eaux usées pouvant impacter le fonctionnement de la STEU.

Station d'épuration

Le système de traitement est un filtre bactérien (crosspack) associé à un filtre planté de roseaux d'une capacité de 1800 EH.

La station d'épuration a été mise en service au mois d'octobre 2008.

L'exploitation est assurée par les agents du SIVAT en vue d'effectuer les actions de maintenance nécessaires à ce type de filière. Le carnet de suivi est renseigné lors de ces interventions.

Le rejet s'effectue dans la rivière le Thoré.

La qualité du rejet atteint les objectifs réglementaires. Cependant, la charge hydraulique est très fluctuante au regard des apports d'ECP périodiques pouvant générer de forts à-coups hydrauliques et des potentiels désagréments de fonctionnement.

Le SATESE du département du Tarn assiste la collectivité dans le suivi et la gestion de son système d'assainissement et réalise annuellement des visites d'assistance technique (convention d'assistance technique Mairie./Département).

Les services de l'Etat ont déclaré conforme le système de traitement de l'agglomération d'assainissement " Bout du Pont de l'Arn Bourg " pour l'année 2021, au titre de la directive européenne sur les eaux résiduaires urbaines (directive ERU) en date du 12/05/2022.

Une demande d'investigations du réseau d'assainissement afin de déceler les intrusions d'ECPP et un programme de travaux visant à les réduire a été formulé. Cette démarche est en cours de lancement par le SIVAT gérant l'installation.

Sous produits

Les boues du filtre bactérien sont stockées sur le filtre planté de roseaux.

Un contrôle visuel et l'analyse des taux de charge organique mesurée lors des bilans (inférieur à 30% sur la DBO5) n'indiquent pas à ce jour la nécessité de réaliser un curage.

Données chiffrées

Les données présentées ci-dessous peuvent provenir des différentes STEP suivantes, liées au même système de collecte :

0581036V001 BOUT DU PONT DE LARN

Tableau de synthèse

Paramètre	Pollution entrante			Rendement	Pollution sortante	
	Charge	Capacité	Concentration		Charge	Concentration
VOL	216 m3/j	80 %			226 m3/j	
DBO5	26,8 Kg/j	25 %	129 mg/l	86 %	3,8 Kg/j	17,5 mg/l
DCO	88 Kg/j	41 %	420 mg/l	81 %	16,7 Kg/j	75 mg/l
MES	51 Kg/j		245 mg/l	58 %	21,3 Kg/j	101 mg/l
NGL	13,5 Kg/j		65 mg/l	-2,1 %	13,8 Kg/j	64 mg/l
NTK	13,5 Kg/j		65 mg/l	87 %	1,7 Kg/j	7,6 mg/l
PT	1,4 Kg/j		6,6 mg/l	-6,1 %	1,5 Kg/j	6,8 mg/l

Problèmes rencontrés en 2022

Problèmes liés...

... à la collecte des effluents	Non
...à l'atteinte des performances européennes	Non
...à l'autosurveillance	Non
...à l'exploitation des ouvrages	Non
...à la production des boues	Non
...à la vétusté	Non
...à la destination des sous-produits	Non

Accès aux données

Les données historiques sont disponibles en téléchargement depuis la thématique "Usages et pressions polluantes domestiques et urbaines" ou sous forme d'archive depuis le catalogue de données du SIE du Bassin Adour Garonne (<http://adour-garonne.eaufrance.fr>).

Accès à la fiche du Portail d'information sur l'assainissement communal : <http://assainissement.developpementdurable.gouv.fr/station.php?code=0581036V003>