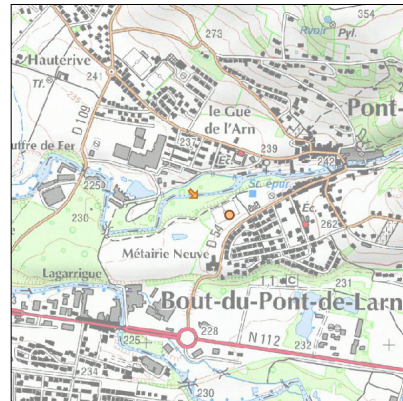
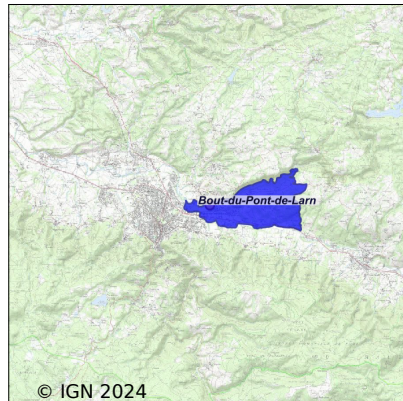


Système d'assainissement 2022

BOUT DU PONT DE LARN



Station : BOUT DU PONT DE LARN

Code Sandre	0581036V001
Nom du maître d'ouvrage	COMMUNE DE BOUT DU PONT DE LARN
Nom de l'exploitant	-
Date de mise en service	février 1975
Date de mise hors service	janvier 2009
Niveau de traitement	Secondaire bio (Ntk)
Capacité	800 équivalent-habitant
Charge nominale DBO5	56 Kg/j
Charge nominale DCO	112 Kg/j
Charge nominale MES	64 Kg/j
Débit nominal temps sec	120 m ³ /j
Débit nominal temps pluie	-
Filières EAU	File 1: Prétraitements, Boues activées faible charge, aération p
Filières BOUE	File 1: Lits de séchage
Filières ODEUR	
Coordonnées du point de rejet (Lambert 93)	651 668, 6 267 133 - Coordonnées établies (précision du décamètre)
Milieu récepteur	Rivière - L'Arn

Chronologie des raccordements au réseau

Raccordements communaux

90% de Bout-du-Pont-de-Larn depuis 2009

Observations SDDE

Système de collecte

Aucune observation

Station d'épuration

Aucune observation

Sous produits

Aucune observation

Données chiffrées

Attention, cette STEP a été mise hors service en January-2009

Les données présentées ci-dessous peuvent provenir des différentes STEP suivantes, liées au même système de collecte :

0581036V003 BOUT DU PONT DE L'ARN-BOURG-

Tableau de synthèse

Paramètre	Pollution entrante			Rendement	Pollution sortante	
	Charge	Capacité	Concentration		Charge	Concentration
VOL	216 m3/j	80 %			226 m3/j	
DBO5	26,8 Kg/j	25 %	129 mg/l	86 %	3,8 Kg/j	17,5 mg/l
DCO	88 Kg/j	41 %	420 mg/l	81 %	16,7 Kg/j	75 mg/l
MES	51 Kg/j		245 mg/l	58 %	21,3 Kg/j	101 mg/l
NGL	13,5 Kg/j		65 mg/l	-2,1 %	13,8 Kg/j	64 mg/l
NTK	13,5 Kg/j		65 mg/l	87 %	1,7 Kg/j	7,6 mg/l
PT	1,4 Kg/j		6,6 mg/l	-6,1 %	1,5 Kg/j	6,8 mg/l

Problèmes rencontrés en 2022

Problèmes liés...

... à la collecte des effluents	Non
...à l'atteinte des performances européennes	Non
...à l'autosurveillance	Non
...à l'exploitation des ouvrages	Non
...à la production des boues	Non
...à la vétusté	Non
...à la destination des sous-produits	Non

Accès aux données

Les données historiques sont disponibles en téléchargement depuis la thématique "Usages et pressions polluantes domestiques et urbaines" ou sous forme d'archive depuis le catalogue de données du SIE du Bassin Adour Garonne (<http://adour-garonne.eaufrance.fr>).

Accès à la fiche du Portail d'information sur l'assainissement communal : <http://assainissement.developpementdurable.gouv.fr/station.php?code=0581036V001>