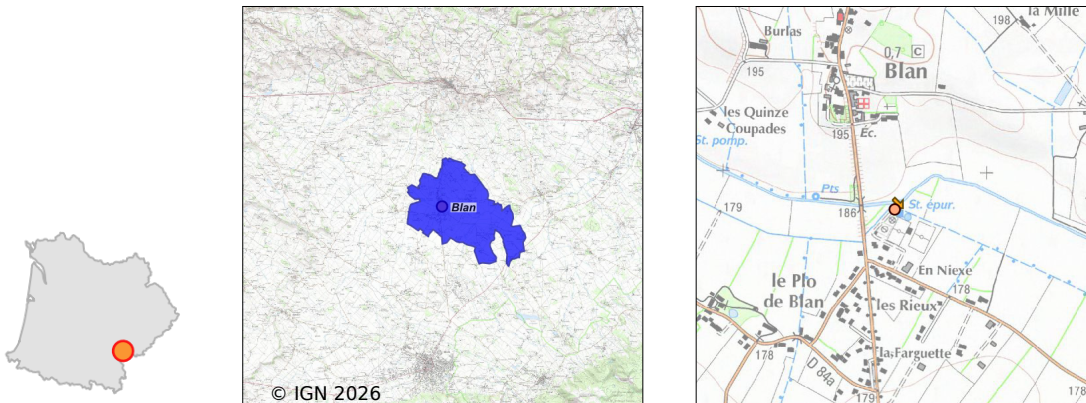


# Système d'assainissement 2024

## BLAN (COMMUNALE)

### Réseau de type Mixte



## Station : BLAN (COMMUNALE)

<b>Code Sandre</b>	<b>0581032V001</b>
<b>Nom du maître d'ouvrage</b>	COMMUNE DE BLAN
<b>Nom de l'exploitant</b>	VEOLIA EAU - COMPAGNIE GENERALE DES EAUX
<b>Date de mise en service</b>	décembre 1984
<b>Date de mise hors service</b>	-
<b>Niveau de traitement</b>	Primaire bio simple (Décanteur Digesteur)
<b>Capacité</b>	750 équivalent-habitant
<b>Charge nominale DBO5</b>	45 Kg/j
<b>Charge nominale DCO</b>	90 Kg/j
<b>Charge nominale MES</b>	52,5 Kg/j
<b>Débit nominal temps sec</b>	112 m3/j
<b>Débit nominal temps pluie</b>	-
<b>Filières EAU</b>	File 1: Prétraitements, Décantation physique, Lit bactérien
<b>Filières BOUE</b>	File 1: Lits de séchage, Digestion anaérobie mésophile
<b>Filières ODEUR</b>	
<b>Coordonnées du point de rejet (Lambert 93)</b>	619 988, 6 269 730 - Coordonnées établies (précision du décamètre)
<b>Milieu récepteur</b>	Rivière - Le Sor

# Chronologie des raccordements au réseau

## Raccordements communaux

81% de Blan depuis 2014

## Observations SDDE

### Système de collecte

Aucune observation

### Station d'épuration

Aucune observation

### Sous produits

Aucune observation

## Données chiffrées

### Tableau de synthèse

Paramètre	Pollution entrante			Rendement	Pollution sortante	
	Charge	Capacité	Concentration		Charge	Concentration
VOL	129 m3/j	116 %			129 m3/j	
DBO5	7,5 Kg/j	17 %	58 mg/l	90 %	0,8 Kg/j	6 mg/l
DCO	29 Kg/j	32 %	224 mg/l	83 %	5 Kg/j	39 mg/l
MES	22 Kg/j		170 mg/l	90 %	2,2 Kg/j	17 mg/l
NGL	4,4 Kg/j		34 mg/l	37 %	2,8 Kg/j	21,6 mg/l
NTK	4,4 Kg/j		34 mg/l	61 %	1,7 Kg/j	13,1 mg/l
PT	0,5 Kg/j		4 mg/l	8 %	0,5 Kg/j	3,6 mg/l

## Problèmes rencontrés en 2024

### Problèmes liés...

... à la collecte des effluents	Non
...à l'atteinte des performances européennes	Non
...à l'autosurveillance	Non
...à l'exploitation des ouvrages	Non
...à la production des boues	Non
...à la vétusté	Non
...à la destination des sous-produits	Non

## Accès aux données

Les données historiques sont disponibles en téléchargement depuis la thématique "Usages et pressions polluantes domestiques et urbaines" ou sous forme d'archive depuis le catalogue de données du SIE du Bassin Adour Garonne (<http://adour-garonne.eaufrance.fr>).

Accès à la fiche du Portail d'information sur l'assainissement collectif : <https://assainissement.developpement-durable.gouv.fr/pages/data/fiche-0581032V001>