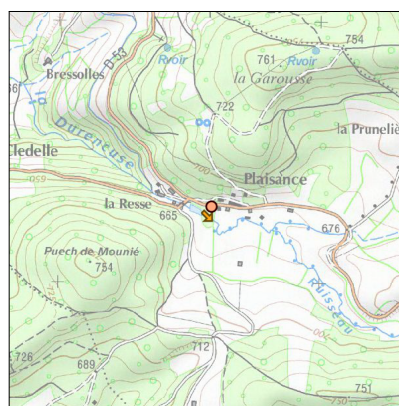
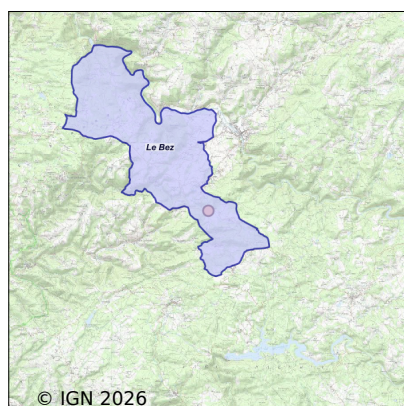


# Système d'assainissement 2023

## LE BEZ (PLAISANCE)

### Réseau de type Séparatif



## Station : LE BEZ (PLAISANCE)

Code Sandre	0581031V016
Nom du maître d'ouvrage	COMMUNE LE BEZ
Nom de l'exploitant	-
Date de mise en service	janvier 2022
Date de mise hors service	-
Niveau de traitement	Secondaire bio (Ntk)
Capacité	20 équivalent-habitant
Charge nominale DBO5	1 Kg/j
Charge nominale DCO	2 Kg/j
Charge nominale MES	2 Kg/j
Débit nominal temps sec	3 m3/j
Débit nominal temps pluie	-
Filières EAU	File 1: Prétraitements, Filtres plantés
Filières BOUE	
Filières ODEUR	
Coordonnées du point de rejet (Lambert 93)	658 007, 6 277 846 - Coordonnées établies (précision du décamètre)
Milieu récepteur	Rivière - La Durencuse

## Observations SDDE

### Système de collecte

Les réseaux sont neufs, séparatifs et relativement courts.  
 Ils sont exploités par la commune.  
 On dénombre 8 habitations raccordées.

### Station d'épuration

Cette filière de traitement d'eaux usées est un filtre planté de roseaux d'un étage dimensionné pour épurer les effluents de 20 EH (équivalents habitants).  
 Elle a été mise en service fin 2021 et est exploitée en régie communale.  
 La charge hydraulique reçue par la station est de 0,9 m<sup>3</sup>/j correspondant à 30% de la capacité de la station soit 6 EH.  
 Par ailleurs, la charge organique reçue correspond à 26% de la capacité de la station soit 5 EH.  
 Ce qui est en adéquation avec un fonctionnement optimal du dispositif : Aucune surcharge ni sous-charge n'est constatée.  
 L'installation fonctionne correctement, elle est entretenue régulièrement et suivie par l'agent communal en charge de son exploitation.  
 Un prélèvement ponctuel a été réalisé en sortie. L'effluent traité est légèrement coloré et inodore. Les résultats d'analyses démontrent que le rejet est d'excellente qualité.  
 Le Service d'Assistance Technique aux Exploitants de Stations d'Épuration (SATESE) du Département du Tarn assiste la collectivité dans le suivi et la gestion de son (ses) système(s) d'assainissement et réalise annuellement une ou des visites d'assistance technique (convention d'assistance technique Maître d'ouvrage/Département).

### Sous produits

La couche de boues est relativement fine à la surface des casiers de traitement du fait de la récente mise en service de l'installation. Cette dernière deviendra de plus en plus épaisse au cours des années d'utilisation.

## Données chiffrées

### Tableau de synthèse

Paramètre	Pollution entrante			Rendement	Pollution sortante	
	Charge	Capacité	Concentration		Charge	Concentration
VOL	1,5 m <sup>3</sup> /j	50 %			1,5 m <sup>3</sup> /j	
DBO <sub>5</sub>	0,1 Kg/j	5 %	33 mg/l	80 %	0 Kg/j	6,7 mg/l
DCO	0,1 Kg/j	5 %	73 mg/l	91 %	0 Kg/j	6,7 mg/l
MES	0,1 Kg/j		33 mg/l	80 %	0 Kg/j	6,7 mg/l
NGL	0,1 Kg/j		80 mg/l	0 %	0,1 Kg/j	80 mg/l
NTK	0 Kg/j		26,7 mg/l	75 %	0 Kg/j	6,7 mg/l
PT	0 Kg/j		6,7 mg/l	0 %	0 Kg/j	6,7 mg/l

### Accès aux données

Les données historiques sont disponibles en téléchargement depuis la thématique "Usages et pressions polluantes domestiques et urbaines" ou sous forme d'archive depuis le catalogue de données du SIE du Bassin Adour Garonne (<http://adour-garonne.eaufrance.fr>).

Accès à la fiche du Portail d'information sur l'assainissement collectif : <https://assainissement.developpement-durable.gouv.fr/pages/data/fiche-0581031V016>