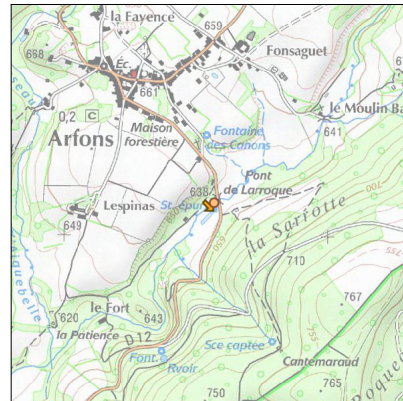
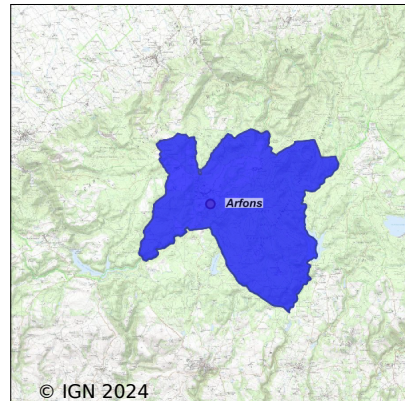


Système d'assainissement 2022

ARFONS (COMMUNALE)



Station : ARFONS (COMMUNALE)

Code Sandre	0581016V002
Nom du maître d'ouvrage	COMMUNE D'ARFONS
Nom de l'exploitant	-
Date de mise en service	juin 1990
Date de mise hors service	juillet 2016
Niveau de traitement	Secondaire bio (Ntk)
Capacité	150 équivalent-habitant
Charge nominale DBO5	9 Kg/j
Charge nominale DCO	-
Charge nominale MES	11 Kg/j
Débit nominal temps sec	23 m3/j
Débit nominal temps pluie	-
Filières EAU	File 1: Prétraitements, Décantation physique, Lit bactérien
Filières BOUE	
Filières ODEUR	
Coordonnées du point de rejet (Lambert 93)	632 816, 6 258 885 - Coordonnées établies (précision du décamètre)
Milieu récepteur	Rivière - Le Sor

Observations SDDE

Système de collecte

Aucune observation

Station d'épuration

Aucune observation

Sous produits

Aucune observation

Données chiffrées

Attention, cette STEP a été mise hors service en July-2016

Les données présentées ci-dessous peuvent provenir des différentes STEP suivantes, liées au même système de collecte :

0581016V003 ARFONS (COMMUNALE)

Tableau de synthèse

Paramètre	Pollution entrante			Rendement	Pollution sortante	
	Charge	Capacité	Concentration		Charge	Concentration
VOL	28,3 m3/j	94 %			28,3 m3/j	
DBO5	5,4 Kg/j	45 %	190 mg/l	88 %	0,6 Kg/j	23 mg/l
DCO	12,1 Kg/j	50 %	430 mg/l	80 %	2,5 Kg/j	87 mg/l
MES	4,5 Kg/j		160 mg/l	92 %	0,4 Kg/j	13,1 mg/l
NGL	1,7 Kg/j		59 mg/l	13,1 %	1,5 Kg/j	52 mg/l
NTK	1,7 Kg/j		59 mg/l	62 %	0,6 Kg/j	22,6 mg/l
PT	0,2 Kg/j		6 mg/l	29,8 %	0,1 Kg/j	4,2 mg/l

Accès aux données

Les données historiques sont disponibles en téléchargement depuis la thématique "Usages et pressions polluantes domestiques et urbaines" ou sous forme d'archive depuis le catalogue de données du SIE du Bassin Adour Garonne (<http://adour-garonne.eaufrance.fr>).

Accès à la fiche du Portail d'information sur l'assainissement communal : <http://assainissement.developpementdurable.gouv.fr/station.php?code=0581016V002>