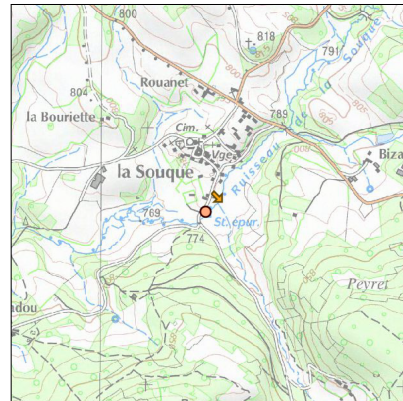
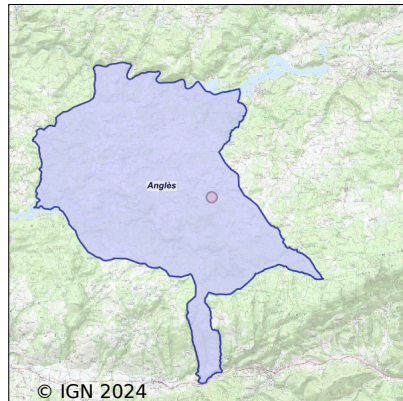


# Système d'assainissement 2022

## ANGLES (LA SOUQUE)

### Réseau de type Unitaire



### Station : ANGLES (LA SOUQUE)

<b>Code Sandre</b>	<b>0581014V003</b>
<b>Nom du maître d'ouvrage</b>	COMMUNE D'ANGLES
<b>Nom de l'exploitant</b>	-
<b>Date de mise en service</b>	septembre 1990
<b>Date de mise hors service</b>	-
<b>Niveau de traitement</b>	Secondaire bio (Ntk)
<b>Capacité</b>	200 équivalent-habitant
<b>Charge nominale DBO5</b>	11 Kg/j
<b>Charge nominale DCO</b>	22 Kg/j
<b>Charge nominale MES</b>	14 Kg/j
<b>Débit nominal temps sec</b>	30 m3/j
<b>Débit nominal temps pluie</b>	-
<b>Filières EAU</b>	File 1: Prétraitements, Décantation physique, Lit bactérien, Filtres à sables
<b>Filières BOUE</b>	File 1: Digestion anaérobie mésophile
<b>Filières ODEUR</b>	
<b>Coordonnées du point de rejet (Lambert 93)</b>	668 604, 6 272 142 - Coordonnées établies (précision du décamètre)
<b>Milieu récepteur</b>	Rivière - Ruisseau de Banès de Cors

# Chronologie des raccordements au réseau

## Raccordements communaux

5% de Anglès depuis 1964

## Observations SDDE

### Systeme de collecte

Le reseau de collecte de "La Souque" est de type unitaire, gravitaire et exploite en regie communale.

Il est tres ancien (avant 1970). Diametre principal Ø300.

Sont raccordes au reseau 15 abones representant 22 personnes en residence principale et 29 residences secondaires occupees essentiellement en periode estivale.

L'exploitant doit effectuer un curage tres regulier des conduites a l'entree de la station. La faible vitesse due au manque de pente engendre des depots et bouchages reguliers necessitant un suivi particulier.

Les habitations raccordees au reseau de collecte ne possedent pas de compteur d'eau potable.

### Station d'epuration

La station est de type lit bacterien faible charge mise en service en 1990 et exploitee en regie communale.

Elle n'est pas correctement exploitee et l'effluent est directement by-passé au cours d'eau.

La collectivite envisage la creation d'une nouvelle unite d'epuration de type Filtres Plantés de Roseaux. En effet, l'obsolescence du systeme actuel, les problemes de pentes et de bouchages frequents en entree, le caractere fluctuant de l'activite epuratoire, associes a la presence recurrente d'odeurs aux abords des installations ont incite la collectivite a etudier le renouvellement de la station.

Une avant-projet visant le remplacement de cette unite epuratoire a ete menee a terme en 2016 par le bureau d'etude CT2E.

Un point a ete fait en mairie avec les representants de la collectivite, l'Agence de l'Eau Adour-Garonne, le Service Departemental de Police de l'Eau et le Departement du Tarn. Ont ete évoques, le renouvellement de la station d'epuration, sa localisation, son dimensionnement, sa typologie, les differentes contraintes, les enjeux reglementaires et environnementaux et enfin les possibilites de financement du projet.

En 2022, les travaux n'ont toujours pas ete lances.

La refection de cette unite epuratoire defaillante doit etre programme.

Le SATESE du departement du Tarn assiste la collectivite dans le suivi et la gestion de ses systemes d'assainissement et realise annuellement des visites d'assistance technique.

### Sous produits

Jusqu'en 2015, les boues ete extraites du decanteur digesteur et epandues par la collectivite.

La collectivite a declare l'evacuation de 10m<sup>3</sup> de boues a 40g/l soit 400kg de MS pour l'annee 2018. L'evacuation est realisee par un hydrocureur (Assainissement 81) vers une station d'epuration.

La reflexion sur le devenir des boues sera portee sur le nouveau systeme d'epuration mis en place (probablement FPR).

## Données chiffrées

### Tableau de synthèse

Paramètre	Pollution entrante			Rendement	Pollution sortante	
	Charge	Capacité	Concentration		Charge	Concentration
VOL	4 m3/j	13 %			4 m3/j	
DBO5	1,7 Kg/j	16 %	430 mg/l	84 %	0,3 Kg/j	70 mg/l
DCO	3,8 Kg/j	17 %	960 mg/l	71 %	1,1 Kg/j	280 mg/l
MES	0,7 Kg/j		180 mg/l	52 %	0,3 Kg/j	86 mg/l
NGL	0,3 Kg/j		70 mg/l	-24,7 %	0,3 Kg/j	87 mg/l
NTK	0,3 Kg/j		70 mg/l	-10,7 %	0,3 Kg/j	78 mg/l
PT	0 Kg/j		7,5 mg/l	0 %	0 Kg/j	7,5 mg/l

### Problèmes rencontrés en 2022

#### Problèmes liés...

... à la collecte des effluents	Non
...à l'atteinte des performances européennes	Non
...à l'autosurveillance	Non
...à l'exploitation des ouvrages	Non
...à la production des boues	Non
...à la vétusté	Non
...à la destination des sous-produits	Non

### Accès aux données

Les données historiques sont disponibles en téléchargement depuis la thématique "Usages et pressions polluantes domestiques et urbaines" ou sous forme d'archive depuis le catalogue de données du SIE du Bassin Adour Garonne (<http://adour-garonne.eaufrance.fr>).

Accès à la fiche du Portail d'information sur l'assainissement communal : <http://assainissement.developpementdurable.gouv.fr/station.php?code=0581014V003>