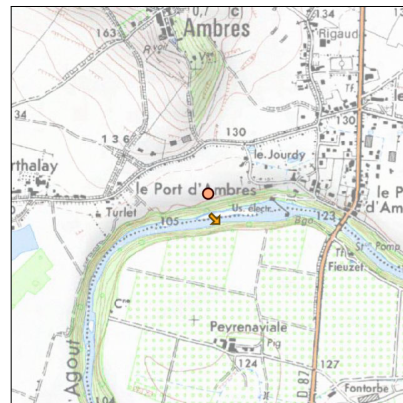
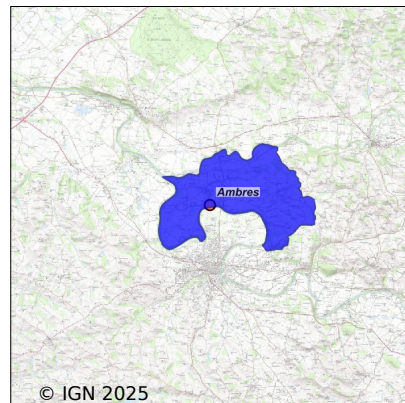


# Système d'assainissement 2023

## AMBRES (COMMUNALE)

### Réseau de type Mixte



## Station : AMBRES (COMMUNALE)

Code Sandre	0581011V001
Nom du maître d'ouvrage	COMMUNE D'AMBRES
Nom de l'exploitant	-
Date de mise en service	janvier 2015
Date de mise hors service	-
Niveau de traitement	Secondaire bio (Ntk)
Capacité	460 équivalent-habitant
Charge nominale DBO5	27 Kg/j
Charge nominale DCO	54 Kg/j
Charge nominale MES	40 Kg/j
Débit nominal temps sec	69 m3/j
Débit nominal temps pluie	-
Filières EAU	File 1: Prétraitements, Filtres plantés
Filières BOUE	
Filières ODEUR	
Coordonnées du point de rejet (Lambert 93)	604 574, 6 292 522 - Coordonnées établies (précision du décamètre)
Milieu récepteur	Rivière - L'Agout

# Chronologie des raccordements au reseau

## Raccordements communaux

100% de Ambres depuis 2015

## Observations SDDE

### Systeme de collecte

Le reseau de collecte de la commune est desormais entierement separatif a la suite de la mise en separatif de la derniere portion unitaire "rue du Grès".

Des extensions de reseau ont ete effectuees au niveau des secteurs du "Grès", "d'Audié" et le "Fangas".

De plus, le raccordement de nouvelles habitations dans le lotissement derriere l'ecole se poursuit. A terme, un total de 35 habitations est prevu.

L'ensemble de ces travaux ont permis d'augmenter le nombre d'abonnés et de fait la charge entrante sur la station, de pérenniser le reseau et réduire l'introduction d'eaux claires parasites.

On compte 2 postes de relevage sur la commune : 1 poste acheminant les eaux du centre bourg, et 1 poste principal relevant l'ensemble des eaux vers la station de traitement. Les deux postes de relevage présents sur le reseau sont hydrocurés deux fois par an. Ces interventions permettent une maintenance régulière des ouvrages électromécaniques, garant d'un fonctionnement fiable de ces instruments. Un trop plein est présent sur le poste principal, se déversant à l'Agout.

### Station d'épuration

L'installation est une station de type filtre planté de roseaux de capacité 450 EH mise en service en 2014.

Au regard de sa faible charge entrante, son fonctionnement s'effectuait sur 2 casiers de traitement jusqu'en 2019. Du fait de l'augmentation progressive de cette charge, en raison du raccordement de nouveaux lotissements, le fonctionnement est maintenant réalisé sur les 3 casiers.

Les charges hydrauliques et organiques entrantes sur la station sont de l'ordre de 50% du nominal.

Le Service d'Assistance Technique aux Exploitants de Stations d'Epuration (SATESE) du Département du Tarn assiste la collectivité dans le suivi et la gestion de son (ses) système(s) d'assainissement et réalise annuellement une ou des visites d'assistance technique (convention d'assistance technique Maître d'ouvrage/Département).

### Sous produits

Depuis sa mise en service en 2016, les boues s'accumulent sur la surface des casiers.

Un sondage réalisé en fin d'année 2019 a permis de mettre en évidence une hauteur de boue de 6 cm.

Le premier curage sera à réaliser dès lors que la couche de boues aura atteint 15 à 20 cm d'épaisseur.

Une nouvelle mesure est programmée pour l'année 2024 afin d'observer l'évolution de cette couche et projeter une future intervention de curage.

## Données chiffrées

### Tableau de synthèse

Paramètre	Pollution entrante			Rendement	Pollution sortante	
	Charge	Capacité	Concentration		Charge	Concentration
VOL	37 m3/j	53 %			37 m3/j	
DBO5	10,6 Kg/j	39 %	290 mg/l	86 %	1,5 Kg/j	41 mg/l
DCO	30,7 Kg/j	57 %	840 mg/l	77 %	7,2 Kg/j	195 mg/l
MES	12,1 Kg/j		330 mg/l	89 %	1,4 Kg/j	37 mg/l
NGL	4 Kg/j		108 mg/l	15,1 %	3,4 Kg/j	92 mg/l
NTK	4 Kg/j		108 mg/l	62 %	1,5 Kg/j	41 mg/l
PT	0,4 Kg/j		10,6 mg/l	10,3 %	0,3 Kg/j	9,5 mg/l

### Problèmes rencontrés en 2023

#### Problèmes liés...

... à la collecte des effluents	Non
...à l'atteinte des performances européennes	Non
...à l'autosurveillance	Non
...à l'exploitation des ouvrages	Non
...à la production des boues	Non
...à la vétusté	Non
...à la destination des sous-produits	Non

### Accès aux données

Les données historiques sont disponibles en téléchargement depuis la thématique "Usages et pressions polluantes domestiques et urbaines" ou sous forme d'archive depuis le catalogue de données du SIE du Bassin Adour Garonne (<http://adour-garonne.eaufrance.fr>).

Accès à la fiche du Portail d'information sur l'assainissement collectif : <https://assainissement.developpement-durable.gouv.fr/pages/data/fiche-0581011V001>