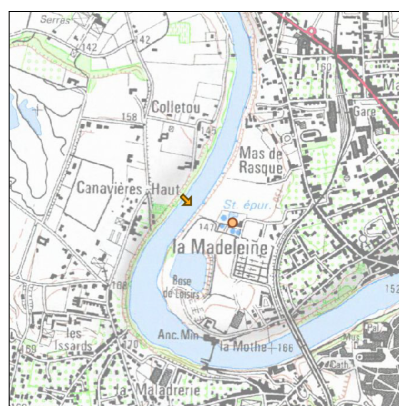
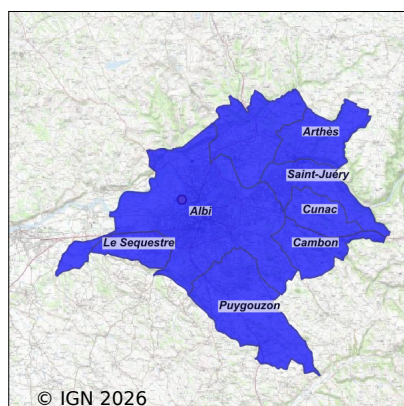


Système d'assainissement 2023

ALBI (COMMUNALE)



Station : ALBI (COMMUNALE)

Code Sandre	0581004V002
Nom du maître d'ouvrage	COMMUNAUTE D'AGGLOMERATION DE L'ALBIGEOIS C2A
Nom de l'exploitant	LYONNAISE DES EAUX FRANCE
Date de mise en service	mai 1979
Date de mise hors service	juin 2010
Niveau de traitement	Secondaire bio (Ntk)
Capacité	65 000 équivalent-habitant
Charge nominale DBO5	3 910 Kg/j
Charge nominale DCO	7 820 Kg/j
Charge nominale MES	3 784 Kg/j
Débit nominal temps sec	10 293 m3/j
Débit nominal temps pluie	-
Filières EAU	File 1: Prétraitements, Décantation physique, Boues activées faible charge, aération p, Boues activées moy. charge/forte charge
Filières BOUE	File 1: Filtration à bande, Digestion anaérobie mésophile, Stockage boues liquides
Filières ODEUR	
Coordonnées du point de rejet (Lambert 93)	630 559, 6 315 330 - Coordonnées établies (précision du décamètre)
Milieu récepteur	Rivière - Le Tarn

Chronologie des raccordements au réseau

Raccordements communaux

100% de Albi depuis 1964

100% de Arthès depuis 2009

100% de Cambon depuis 1964

100% de Cunac depuis 2008

100% de Lescure-d'Albigeois depuis 2008

100% de Le Sequestre depuis 2008

50% de Puygouzon depuis 2017

98% de Saint-Juéry depuis 2008

Raccordements des établissements industriels

ALBI VOLAILLES S.A.R.L. depuis 1964

ASSOC. SYNDICALE PLATEAU SAINT ANTOINE depuis 1964

A.V.P.A. S.A. depuis 1992

BANQUE POPULAIRE DU TARN ET DE L'AVEYRON depuis 1995

BLANCHISSERIE INDUSTRIELLE CHABBERT depuis 2008

CENTRE HOSPITALIER D'ALBI depuis 1964

CENTRE MEDICO-CHIRURGICAL CLAUDE BERNARD depuis 1995

CONSERVERIES PIERRE LASCROUX depuis 1964

CREDIT AGRICOLE SUD ALLIANCE depuis 1995

DIR REGIONALE DES SCE PENITENTIAIRES depuis 1995

DISTRIBUTION CASINO FRANCE depuis 1964

FIN'TECH INDUSTRIE depuis 1996

FLOW CONTROL TECHNOLOGIES depuis 2008

FONDATION BON SAUVEUR D'ALBY depuis 1995

FORGES DU SAUT DU TARN depuis 2008

LES FERMIERS OCCITANS - ALBI depuis 1999

LYCEE D'ETAT BELLEVUE depuis 1964

LYCEE TECHNIQUE REGIONAL LOUIS RASCOL depuis 1964

MONTAGNE NOIRE depuis 2013

MONTAGNE NOIRE depuis 1992

RHODIA FILTEC S.A.S. depuis 1964

SOC. ALBIGEOISE DE PANIFICATION depuis 1993

SOC. ALBIGEOISE DE PANIFICATION MODERNE depuis 2008

SOC L ESPERANCE VAL DE CAUSSEL depuis 1991

SOC PRODUCT APPROVI PLATEAU CENTRAL depuis 1992

VERALLIA depuis 2008

VOL-STAHl FRANCE depuis 2008

Observations SDDE

Système de collecte

Aucune observation

Station d'épuration

Aucune observation

Sous produits

Aucune observation

Données chiffrées

Attention, cette STEP a été mise hors service en June-2010

Les données présentées ci-dessous peuvent provenir des différentes STEP suivantes, liées au même système de collecte :

0581004V005 ALBI-INTERCOMMUNALE-C2A-

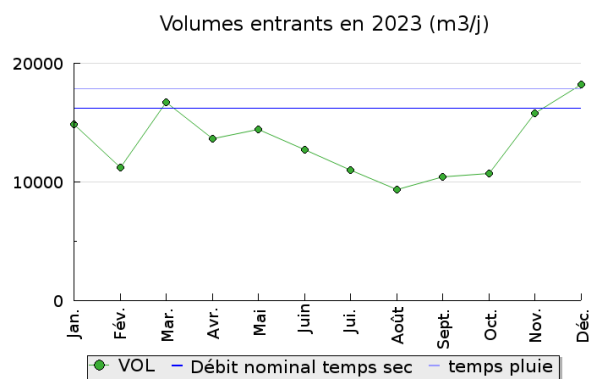
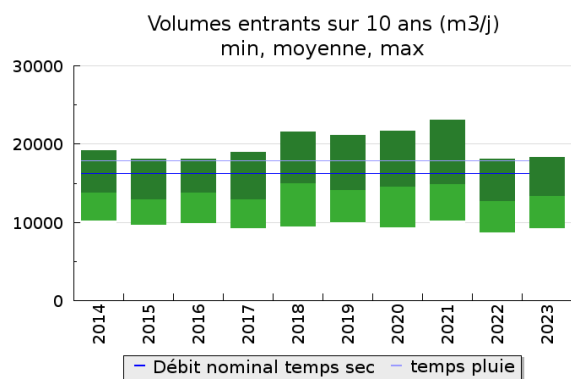
Tableau de synthèse

Paramètre	Pollution entrante			Rendement	Pollution sortante	
	Charge	Capacité	Concentration		Charge	Concentration
VOL	13 200 m3/j	74 %			13 200 m3/j	
DBO5	3 300 Kg/j	60 %	251 mg/l	99 %	26,4 Kg/j	2 mg/l
DCO	8 400 Kg/j	76 %	650 mg/l	95 %	440 Kg/j	34 mg/l
MES	4 000 Kg/j		305 mg/l	98 %	78 Kg/j	5,9 mg/l
NGL	950 Kg/j		73 mg/l	85 %	143 Kg/j	10,3 mg/l
NTK	940 Kg/j		72 mg/l	90 %	95 Kg/j	6,8 mg/l
PT	105 Kg/j		8,1 mg/l	77 %	24,3 Kg/j	1,8 mg/l

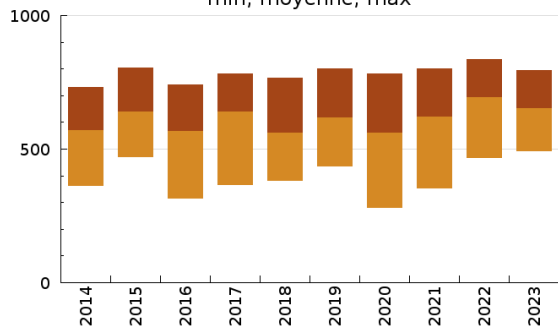
Indice de confiance

2014	2015	2016	2017	2018	2019	2020	2021	2022	2023
5/5	5/5	5/5	5/5	5/5	4/5	5/5	5/5	5/5	5/5

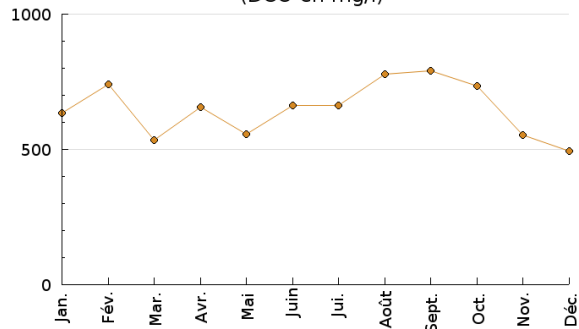
Pollution traitée



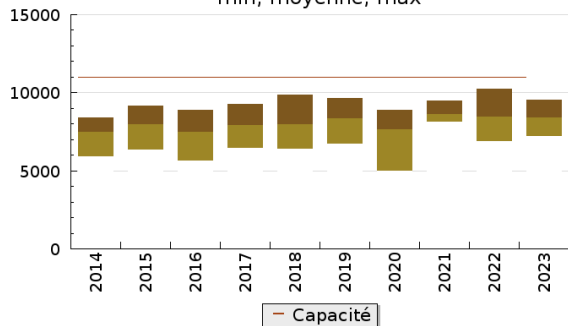
Concentration de l'effluent entrée sur 10 ans (DCO en mg/l)
min, moyenne, max



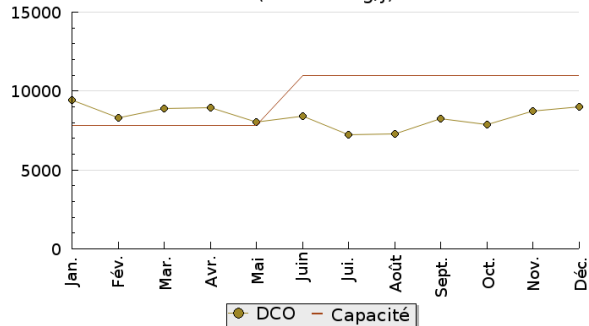
Concentration de l'effluent entrée en 2023
(DCO en mg/l)



Pollution entrante en station sur 10 ans (DCO en Kg/j)
min, moyenne, max

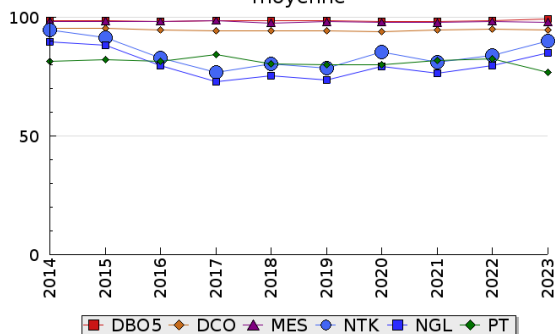


Pollution entrante en station en 2023
(DCO en Kg/j)

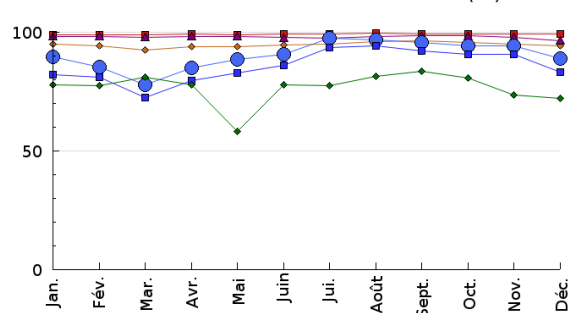


Pollution éliminée

Evolution des rendements sur 10 ans (%)
moyenne

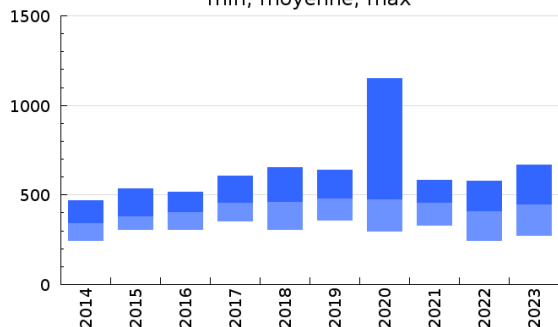


Evolution des rendements en 2023 (%)

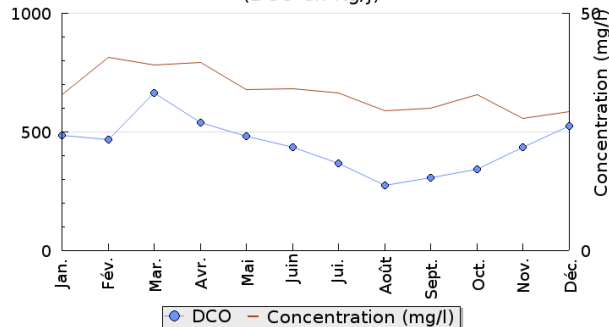


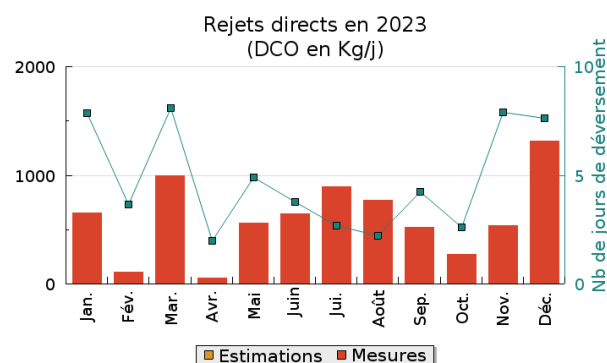
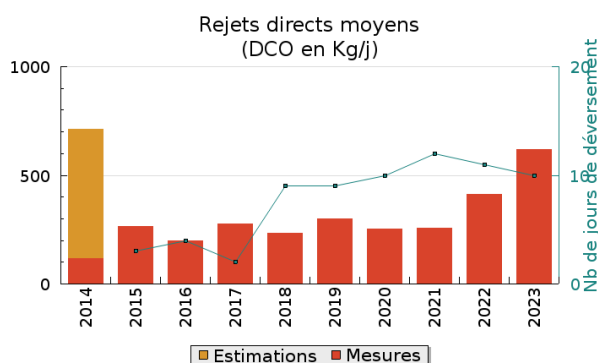
Pollution rejetée

Pollution en sortie station sur 10 ans (DCO en Kg/j)
min, moyenne, max



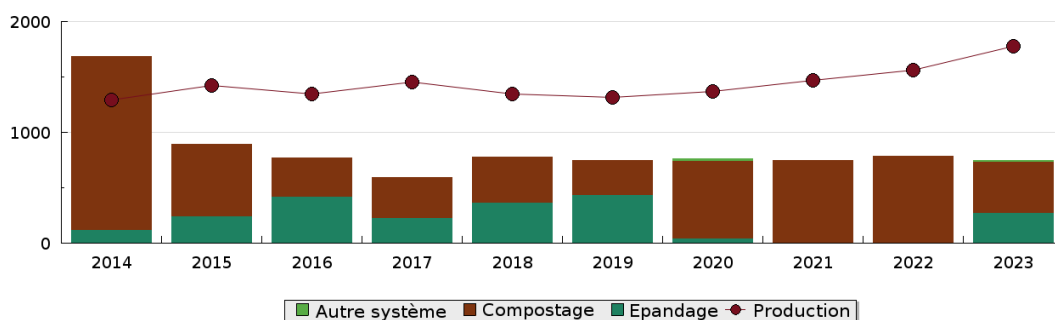
Pollution en sortie station en 2023
(DCO en Kg/j)





Production et destination des boues

Destination des boues sur 10 ans (tonne de matière sèche)



Problèmes rencontrés en 2023

Problèmes liés...

... à la collecte des effluents	Non
...à l'atteinte des performances européennes	Non
...à l'autosurveillance	Non
...à l'exploitation des ouvrages	Non
...à la production des boues	Non
...à la vétusté	Non
...à la destination des sous-produits	Non

Accès aux données

Les données historiques sont disponibles en téléchargement depuis la thématique "Usages et pressions polluantes domestiques et urbaines" ou sous forme d'archive depuis le catalogue de données du SIE du Bassin Adour Garonne (<http://adour-garonne.eaufrance.fr>).

Accès à la fiche du Portail d'information sur l'assainissement collectif : <https://assainissement.developpement-durable.gouv.fr/pages/data/fiche-0581004V002>