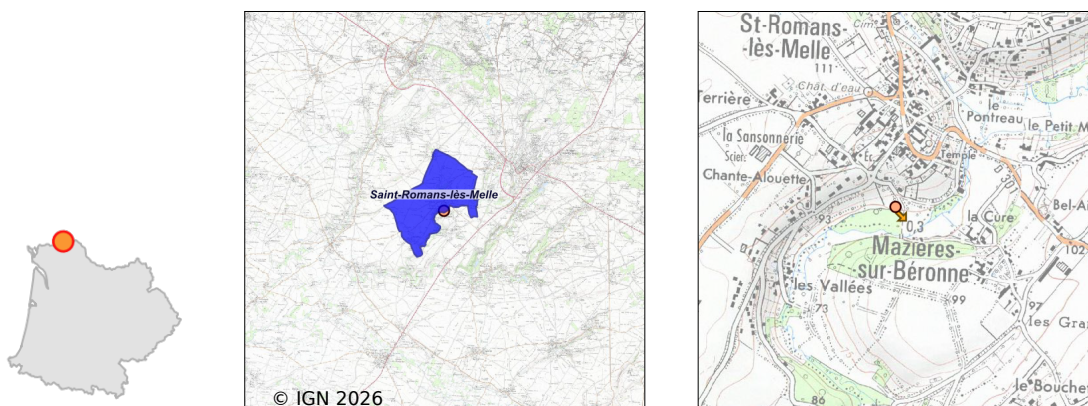


Système d'assainissement 2023

SAINT ROMANS LES MELLE (BOURG)

Réseau de type Séparatif



Station : SAINT ROMANS LES MELLE (BOURG)

Code Sandre	0579295V001
Nom du maître d'ouvrage	CC MELLOIS EN POITOU
Nom de l'exploitant	-
Date de mise en service	août 2007
Date de mise hors service	-
Niveau de traitement	Secondaire bio (Ntk)
Capacité	185 équivalent-habitant
Charge nominale DBO5	11,1 Kg/j
Charge nominale DCO	22,2 Kg/j
Charge nominale MES	16,7 Kg/j
Débit nominal temps sec	28 m3/j
Débit nominal temps pluie	-
Filières EAU	File 1: Prétraitements, Filtres plantés
Filières BOUE	
Filières ODEUR	
Coordonnées du point de rejet (Lambert 93)	454 117, 6 571 957 - Coordonnées établies (précision du décamètre)
Milieu récepteur	Rivière - La Béronne

Observations SDDE

Système de collecte

Aucune observation

Station d'épuration

Aucune observation

Sous produits

Aucune observation

Données chiffrées

Tableau de synthèse

Paramètre	Pollution entrante			Rendement	Pollution sortante	
	Charge	Capacité	Concentration		Charge	Concentration
VOL	13,9 m3/j	50 %			13,9 m3/j	
DBO5	4,3 Kg/j	39 %	309 mg/l	90 %	0,4 Kg/j	30,8 mg/l
DCO	10,4 Kg/j	47 %	750 mg/l	90 %	1 Kg/j	75 mg/l
MES	4,4 Kg/j		313 mg/l	90 %	0,4 Kg/j	31,5 mg/l
NGL	1,1 Kg/j		80 mg/l	0 %	1,1 Kg/j	80 mg/l
NTK	1,1 Kg/j		80 mg/l	65 %	0,4 Kg/j	28 mg/l
PT	0,2 Kg/j		10,8 mg/l	33 %	0,1 Kg/j	7,2 mg/l

Accès aux données

Les données historiques sont disponibles en téléchargement depuis la thématique "Usages et pressions polluantes domestiques et urbaines" ou sous forme d'archive depuis le catalogue de données du SIE du Bassin Adour Garonne (<http://adour-garonne.eaufrance.fr>).

Accès à la fiche du Portail d'information sur l'assainissement collectif : <https://assainissement.developpement-durable.gouv.fr/pages/data/fiche-0579295V001>