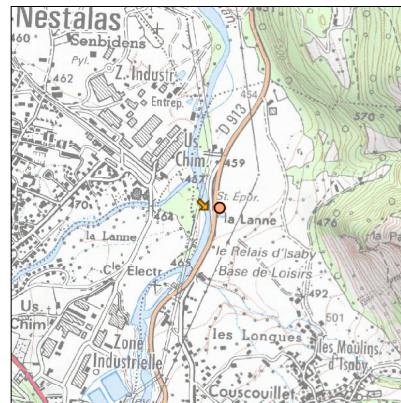
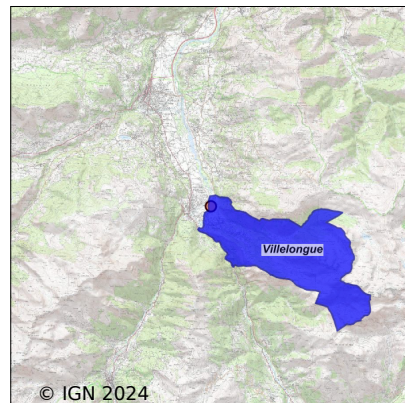


Système d'assainissement 2022

VILLELONGUE



Station : VILLELONGUE

Code Sandre	0565473V001
Nom du maître d'ouvrage	COMMUNE DE VILLELONGUE
Nom de l'exploitant	-
Date de mise en service	janvier 1997
Date de mise hors service	-
Niveau de traitement	Primaire bio simple (Décanteur Digesteur)
Capacité	500 équivalent-habitant
Charge nominale DBO5	30 Kg/j
Charge nominale DCO	60 Kg/j
Charge nominale MES	35 Kg/j
Débit nominal temps sec	75 m3/j
Débit nominal temps pluie	-
Filières EAU	File 1: Prétraitements, Décantation physique, Lit bactérien
Filières BOUE	File 1: Digestion anaérobie mésophile
Filières ODEUR	
Coordonnées du point de rejet (Lambert 93)	449 936, 6 211 683 - Coordonnées établies (précision du décamètre)
Milieu récepteur	Rivière - Gave de Pau

Chronologie des raccordements au reseau

Raccordements communaux

100% de Villelongue depuis 1964

Observations SDDE

Systeme de collecte

Dimensionnee pour traiter 75 m³/j, la station en rejette 49 m³/j (releve sur le debitmètre de sortie et moyenne sur 7,5 mois), soit 65% de sa capacite hydraulique.

Station d'epuration

La station d'epuration est bien entretenue.

L'autosurveillance reglementaire est assuree par le laboratoire des Pyrenees : deux bilans/an sont realises.

Beaucoup de graisses sont presentes en haute saison dans le poste de relevage. L'exploitant doit faire attention et le nettoyer regulierement pour eviter que ces dernieres se figent sur les pompes.

Le motorreducteur du pont racleur va etre change en 2023.

Des travaux ont ete menes pour le bouchage de l'ancien by-pass et la creation d'un canal de comptage by-pass apres le degriilleur. Ils ont ete termines en novembre 2018.

En mars 2021, un sofrel a ete installe pour permettre un enregistrement des donnees de volumes du by-pass et de la sortie. L'envoi des donnees se fait correctement vers la mairie. Ces donnees sont collectees avant envoi au SATESE pour transmission au format SANDRE.

Actuellement, les refus de degrillage sont recuperes par PSI. L'achat d'un compacteur est valide pour 2023 pour avoir des refus le moins humide possible et qu'ils soient de nouveau pris par la CCPVG. Les sacs ont ete changes egalement avec un passage a des sacs de jute qui permettent un meilleur egouttage.

Eau teinte en sortie le jour de la visite.

Sous produits

Les boues sont extraites 3 a 4 fois/an du decanteur-digesteur par PSI (35 m³ a chaque fois). Vidange le matin de la visite.

Données chiffrées

Année d'activité 2022 - Possibilité de déversement par temps de pluie

Tableau de synthèse

Paramètre	Pollution entrante			Rendement	Pollution sortante	
	Charge	Capacité	Concentration		Charge	Concentration
VOL	41 m3/j	55 %			47 m3/j	
DBO5	16,6 Kg/j	55 %	400 mg/l	91 %	1,5 Kg/j	33 mg/l
DCO	37 Kg/j	61 %	890 mg/l	79 %	7,6 Kg/j	164 mg/l
MES	19,3 Kg/j		460 mg/l	89 %	2,1 Kg/j	46 mg/l
NGL	4,3 Kg/j		105 mg/l	34 %	2,8 Kg/j	61 mg/l
NTK	4,3 Kg/j		105 mg/l	40 %	2,6 Kg/j	56 mg/l
PT	0,4 Kg/j		10,7 mg/l	-6,6 %	0,5 Kg/j	10,1 mg/l

Problèmes rencontrés en 2022

Problèmes liés...

... à la collecte des effluents	Non
...à l'atteinte des performances européennes	Non
...à l'autosurveillance	Non
...à l'exploitation des ouvrages	Non
...à la production des boues	Non
...à la vétusté	Non
...à la destination des sous-produits	Non

Accès aux données

Les données historiques sont disponibles en téléchargement depuis la thématique "Usages et pressions polluantes domestiques et urbaines" ou sous forme d'archive depuis le catalogue de données du SIE du Bassin Adour Garonne (<http://adour-garonne.eaufrance.fr>).

Accès à la fiche du Portail d'information sur l'assainissement communal : <http://assainissement.developpementdurable.gouv.fr/station.php?code=0565473V001>