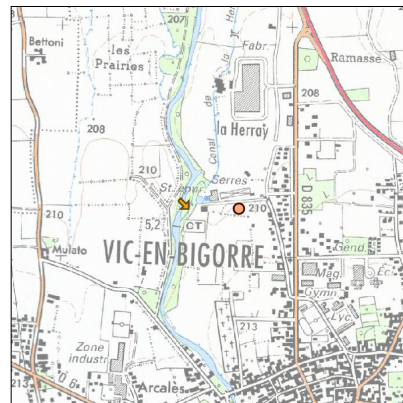
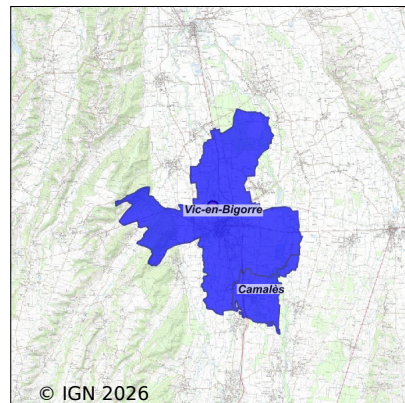


Système d'assainissement 2024

VIC-EN-BIGORRE 2

Réseau de type Mixte



Station : VIC-EN-BIGORRE 2

Code Sandre	0565460V002
Nom du maître d'ouvrage	COMMUNE DE VIC EN BIGORRE
Nom de l'exploitant	SAUR
Date de mise en service	mai 2024
Date de mise hors service	-
Niveau de traitement	Secondaire bio (Ntk et Pt phy-chi)
Capacité	7 600 équivalent-habitant
Charge nominale DBO5	456 Kg/j
Charge nominale DCO	912 Kg/j
Charge nominale MES	684 Kg/j
Débit nominal temps sec	918 m3/j
Débit nominal temps pluie	1 744 m3/j
Filières EAU	File 1: Stockage avant traitement, Prétraitements, Boues activées faible charge, aération p
Filières BOUE	File 1: Epaissement statique gravitaire
Filières ODEUR	File 1: Désodorisation physique
Coordonnées du point de rejet (Lambert 93)	460 931, 6 259 519 - Coordonnées établies (précision du décamètre)
Milieu récepteur	Rivière - L'Echez

Chronologie des raccordements au réseau

Raccordements communaux

100% de Camalès depuis 2022

100% de Vic-en-Bigorre depuis 1964

Raccordements des établissements industriels

C.H.I.C. HOPITAL DE VIC-EN-BIGORRE depuis 1964

CITE SCOLAIRE PIERRE MENDES FRANCE depuis 1964

SOC D'EXPLOITATION DU LABORATOIRE ABADIE depuis 1964

Observations SDDE

Système de collecte

Aucune observation

Station d'épuration

Aucune observation

Sous produits

Aucune observation

Données chiffrées

Les données présentées ci-dessous peuvent provenir des différentes STEP suivantes, liées au même système de collecte :

0565460V001 VIC EN BIGORRE

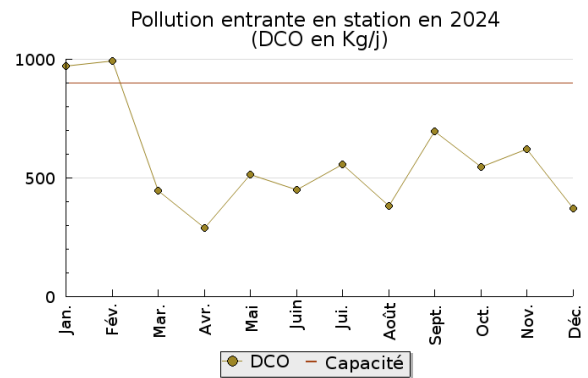
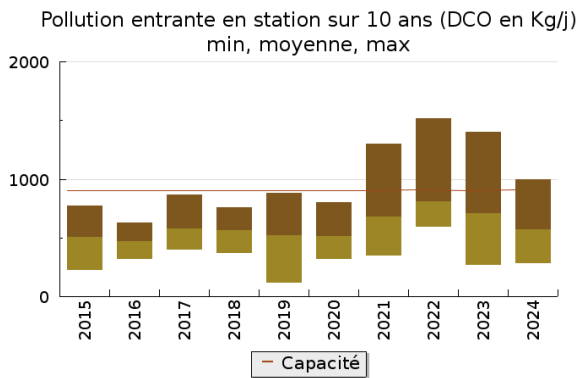
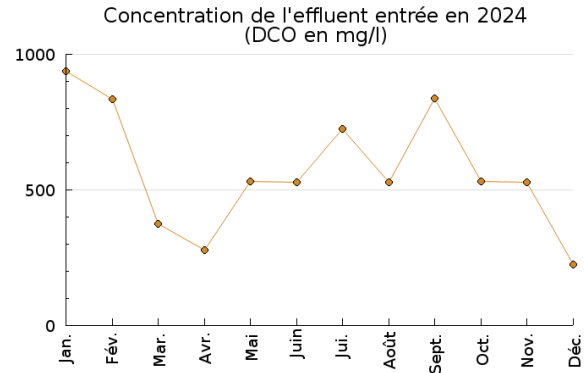
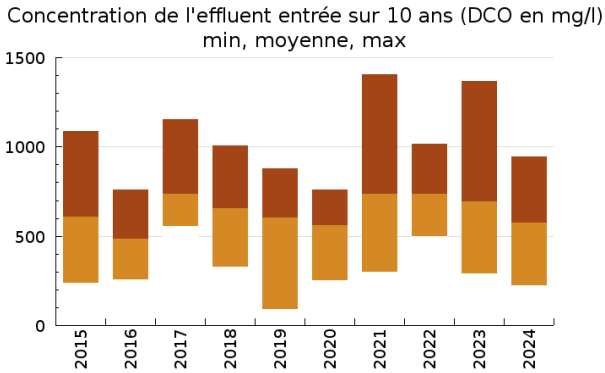
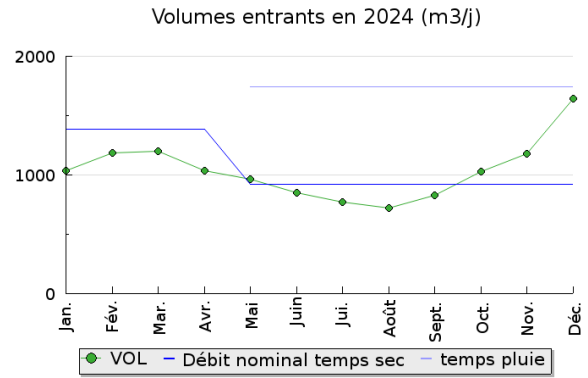
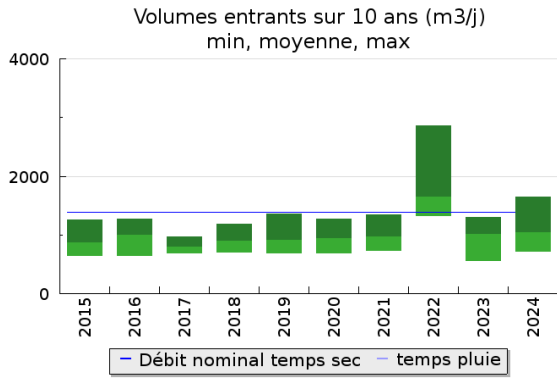
Tableau de synthèse

Paramètre	Pollution entrante			Rendement	Pollution sortante	
	Charge	Capacité	Concentration		Charge	Concentration
VOL	1 040 m3/j	65 %			1 020 m3/j	
DBO5	216 Kg/j	48 %	216 mg/l	98 %	4,1 Kg/j	3,9 mg/l
DCO	570 Kg/j	63 %	570 mg/l	94 %	33 Kg/j	32 mg/l
MES	320 Kg/j		330 mg/l	98 %	7,2 Kg/j	7,5 mg/l
NGL	64 Kg/j		64 mg/l	87 %	8,3 Kg/j	8,4 mg/l
NTK	63 Kg/j		64 mg/l	92 %	5,2 Kg/j	5,3 mg/l
PT	6,8 Kg/j		6,9 mg/l	78 %	1,5 Kg/j	1,6 mg/l

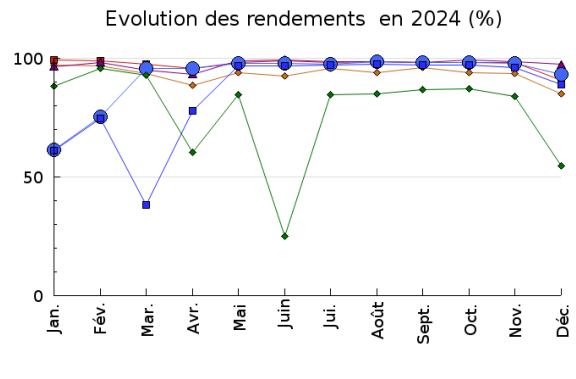
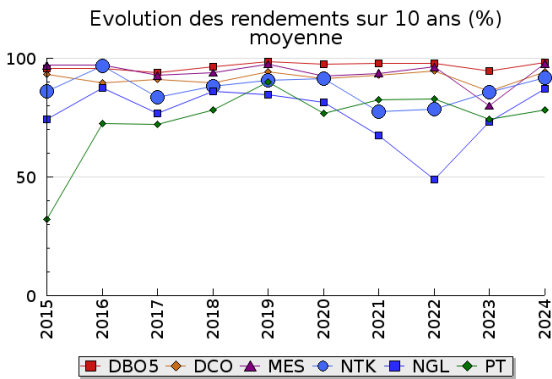
Indice de confiance

2015	2016	2017	2018	2019	2020	2021	2022	2023	2024
3/5	3/5	3/5	3/5	3/5	3/5	3/5	2/5	3/5	3/5

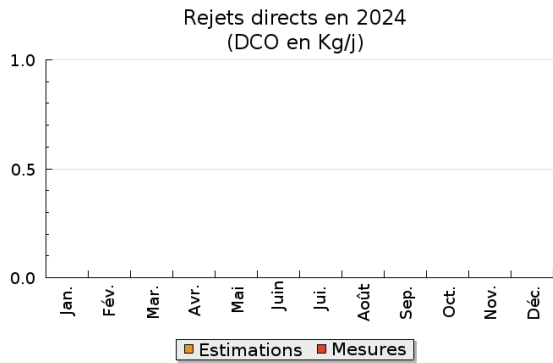
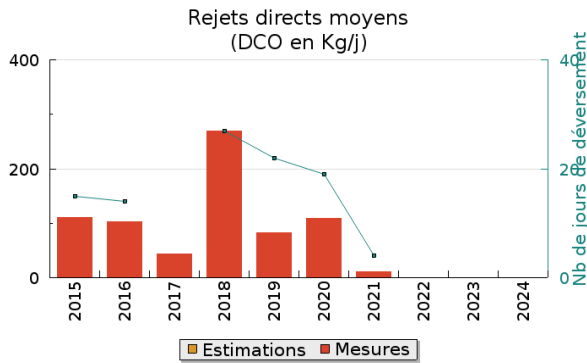
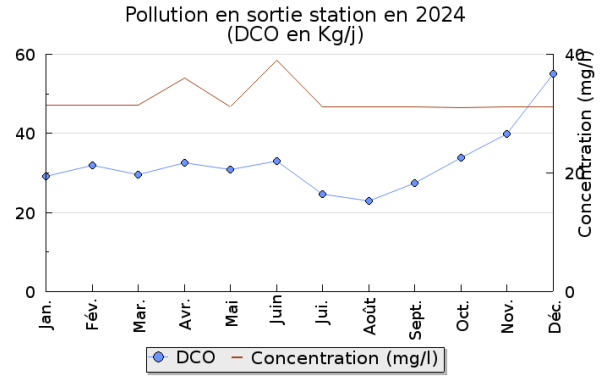
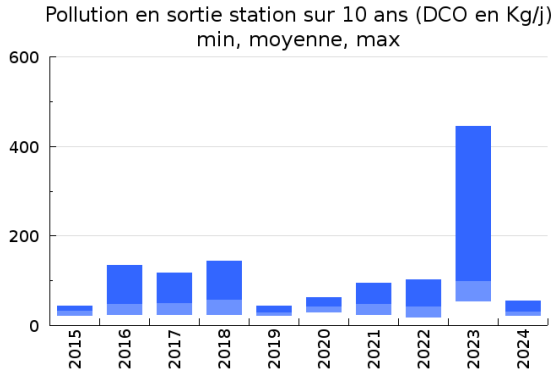
Pollution traitée



Pollution éliminée

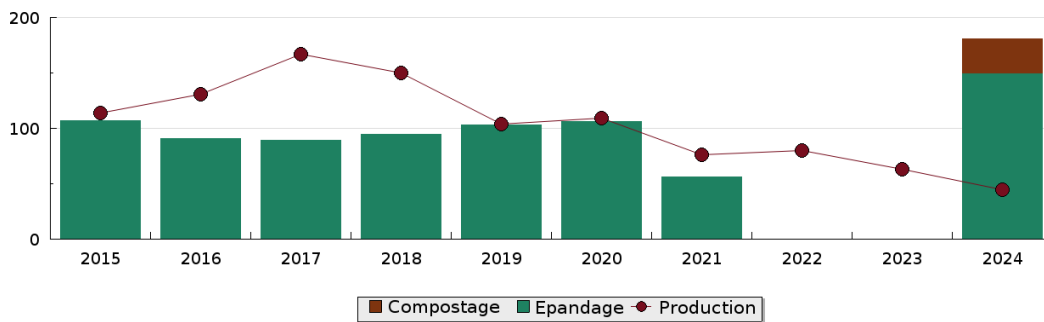


Pollution rejetée



Production et destination des boues

Destination des boues sur 10 ans (tonne de matière sèche)



Problèmes rencontrés en 2024

Problèmes liés...

... à la collecte des effluents	Non
... à l'atteinte des performances européennes	Non
... à l'autosurveillance	Non
... à l'exploitation des ouvrages	Non
... à la production des boues	Non
... à la vétusté	Non
... à la destination des sous-produits	Non

Accès aux données

Les données historiques sont disponibles en téléchargement depuis la thématique "Usages et pressions polluantes domestiques et urbaines" ou sous forme d'archive depuis le catalogue de données du SIE du Bassin Adour Garonne (<http://adour-garonne.eaufrance.fr>).

Accès à la fiche du Portail d'information sur l'assainissement collectif : <https://assainissement.developpement-durable.gouv.fr/pages/data/fiche-0565460V002>