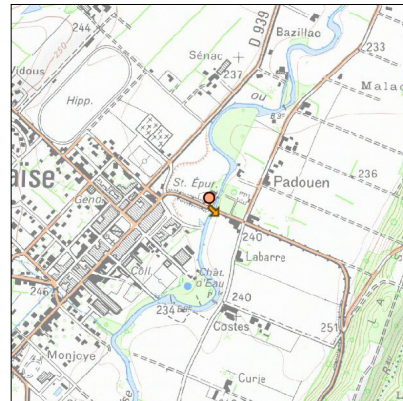
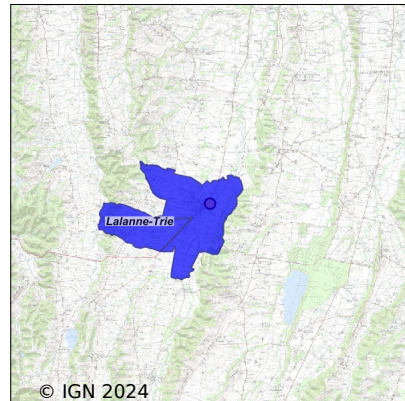


Système d'assainissement 2022

TRIE SUR BAÏSE



Station : TRIE SUR BAÏSE

Code Sandre	0565452V001
Nom du maître d'ouvrage	COMMUNE DE TRIE SUR BAÏSE
Nom de l'exploitant	-
Date de mise en service	mars 1957
Date de mise hors service	-
Niveau de traitement	Secondaire bio (Ntk)
Capacité	1 200 équivalent-habitant
Charge nominale DBO5	65 Kg/j
Charge nominale DCO	130 Kg/j
Charge nominale MES	96 Kg/j
Débit nominal temps sec	180 m ³ /j
Débit nominal temps pluie	-
Filières EAU	File 1: Prétraitements, Décantation physique, Lit bactérien
Filières BOUE	File 1: Lits de séchage, Digestion anaérobie mésophile
Filières ODEUR	
Coordonnées du point de rejet (Lambert 93)	486 976, 6 250 514 - Coordonnées établies (précision du décimètre)
Milieu récepteur	Rivière - La Baïse

Chronologie des raccordements au réseau

Raccordements communaux

100% de Lalanne-Trie depuis 1964

100% de Trie-sur-Baïse depuis 1964

Observations SDDE

Système de collecte

Le volume traité (sortie) sur la station correspond en moyenne sur 6 mois à 204 m³/j soit 113% de la capacité nominale (180 m³/j).

Des travaux ont été effectués entre le DO de la tour ronde et l'entrée de la station. Un affaissement et le manque de pente ont poussé la commune à enclencher ces travaux. Dorénavant, il n'y a plus de débordements au déversoir d'orage. Mais le problème a été déplacé à l'entrée de la station où il y a trop d'arrivées maintenant. Le regard en amont du dégrilleur se soulève du fait des volumes trop importants. Des eaux usées sont à même le sol lors d'évènements pluvieux. Il y a même un risque que le regard se déchausse à terme.

Un schéma directeur mené par Artelia a démarré en 2021 et est en cours.

Station d'épuration

la station d'épuration est bien entretenue.

L'autosurveillance réglementaire est assurée par le Laboratoire Départemental de l'eau 31, deux bilans/an sont réalisés.

Le décanteur-digester fonctionne de manière anormale. Le système pour récupérer les graisses est déficient.

Il existe un problème avec les refus de dégrillage. Le SMECTOM refuse de récupérer les sacs car ils sont trop humides. La commune a fait appel à PSI pour se charger de ces refus. Le prestataire ne vient pas souvent et cela commence à être problématique sur le stockage de ces refus.

De plus, un panier d'égouttage pour les refus du dégrilleur de secours a été mis en place ainsi que des renforts sur les caillebotis des prétraitements.

Une pompe de relevage entre le lit bactérien et le clarificateur est HS. C'est également le cas pour une pompe de recyclage des boues du clarificateur vers le décanteur. La commune est en attente d'une entreprise pour changer le matériel.

Un diagnostic de la station fait par Artelia en 2016 mandaté par la communauté des communes a été remis à la commune en 2020. La plupart des ouvrages sont sous dimensionnés pour la charge reçue actuellement. Un schéma directeur plus global sur le système d'assainissement a démarré en 2021.

Le rejet est teinté le jour de la visite.

Sous produits

Evacuation des boues effectuée en octobre 2022 : 2 lits.

Données chiffrées

Année d'activité 2022 - Possibilité de déversement par temps de pluie

Tableau de synthèse

Paramètre	Pollution entrante			Rendement	Pollution sortante	
	Charge	Capacité	Concentration		Charge	Concentration
VOL	297 m3/j	165 %			330 m3/j	
DBO5	125 Kg/j	192 %	450 mg/l	90 %	12,4 Kg/j	38 mg/l
DCO	273 Kg/j	210 %	960 mg/l	79 %	58 Kg/j	180 mg/l
MES	128 Kg/j		460 mg/l	89 %	13,6 Kg/j	42 mg/l
NGL	22,5 Kg/j		80 mg/l	39 %	13,8 Kg/j	44 mg/l
NTK	22,3 Kg/j		79 mg/l	39 %	13,6 Kg/j	43 mg/l
PT	2 Kg/j		7,1 mg/l	17,6 %	1,6 Kg/j	5,2 mg/l

Problèmes rencontrés en 2022

Problèmes liés...

... à la collecte des effluents	Non
...à l'atteinte des performances européennes	Non
...à l'autosurveillance	Non
...à l'exploitation des ouvrages	Non
...à la production des boues	Non
...à la vétusté	Non
...à la destination des sous-produits	Non

Accès aux données

Les données historiques sont disponibles en téléchargement depuis la thématique "Usages et pressions polluantes domestiques et urbaines" ou sous forme d'archive depuis le catalogue de données du SIE du Bassin Adour Garonne (<http://adour-garonne.eaufrance.fr>).

Accès à la fiche du Portail d'information sur l'assainissement communal : <http://assainissement.developpementdurable.gouv.fr/station.php?code=0565452V001>