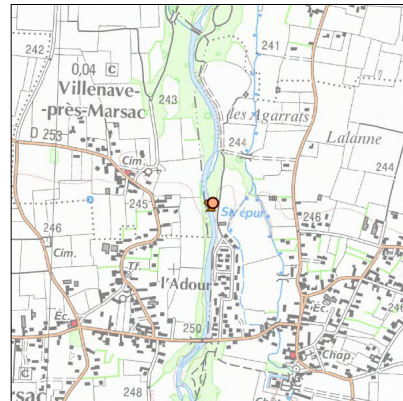
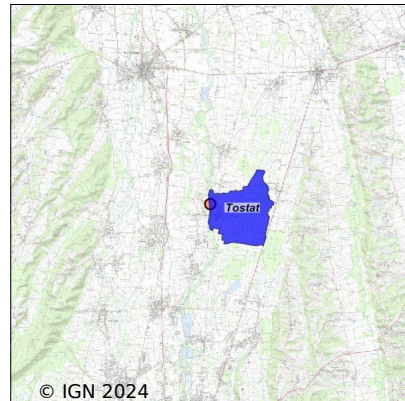


Système d'assainissement 2022

TOSTAT (LOTISSEMENT O.P.H.L.M.)



Station : TOSTAT (LOTISSEMENT O.P.H.L.M.)

Code Sandre	0565446V001
Nom du maître d'ouvrage	COMMUNE DE TOSTAT
Nom de l'exploitant	-
Date de mise en service	mai 1974
Date de mise hors service	-
Niveau de traitement	Secondaire bio (Ntk)
Capacité	200 équivalent-habitant
Charge nominale DBO5	11 Kg/j
Charge nominale DCO	22 Kg/j
Charge nominale MES	14 Kg/j
Débit nominal temps sec	30 m3/j
Débit nominal temps pluie	-
Filières EAU	File 1: Prétraitements, Décantation physique, Disques biologiques
Filières BOUE	File 1: Digestion anaérobie mésophile
Filières ODEUR	
Coordonnées du point de rejet (Lambert 93)	464 236, 6 252 524 - Coordonnées établies (précision du décimètre)
Milieu récepteur	Rivière - L'Adour

Chronologie des raccordements au reseau

Raccordements communaux

100% de Tostat depuis 1964

Observations SDDE

Systeme de collecte

Actuellement, 42 maisons sont raccordees a la station soit environ 105 E.H. (base de 2,5 E.H./ab).

Cette station date de 1976, elle a 45 ans.

Lors des inondations de decembre 2021 et janvier 2022, la station a ete mise a l'arret ne pas endommager les equipements electromecaniques (moteur dues biodisques notamment).

Station d'epuration

L'autosurveillance reglementaire est realisee par le laboratoire des Pyrenees et des Landes. Un bilan tous les 2 ans doit etre effectue. Le dernier a ete fait en debut d'annee 2021. La station est conforme en performances.

Les travaux sur le batiment couvrant les biodisques sont termines. Une nouvelle armoire electrique a ete integree dans le batiment afin qu'elle soit totalement hors d'eau.

Avec cette armoire, un systeme d'alarmes a ete mis en place au local des employes communaux. Ainsi, au moindre probleme, ils en seront avertis rapidement.

L'installation de la 2eme pompe dans le poste de relevage a ete fait. Ceci est un gros point positif. En cas de panne d'une pompe, la deuxieme pourra prendre le relais.

Un caillebotis pourrait egalement etre mis en place sur le regard de sortie, ce qui permettrait de ne plus lever la plaque beton assez lourde.

La pompe de recirculation est hors service. Une nouvelle a ete mise en place en depannage en attendant le reel changement la semaine suivant la visite. A cette occasion, le decanteur-digesteur ainsi que le clarificateur seront vidanges.

Les amenagements exterieurs (portails, clotures) sont prevus pour 2023.

Rejet teinte au moment de la visite.

Sous produits

Les boues sont extraites du decanteur-digesteur une fois par an par Adour Debouchage Vidange et portees a Tarbes Ouest.

En octobre 2020, le clarificateur ainsi qu'une partie du decanteur-digesteur ont ete vidanges. Nouvelle vidange dans les jours a venir.

Données chiffrées

Tableau de synthèse

Paramètre	Pollution entrante			Rendement	Pollution sortante	
	Charge	Capacité	Concentration		Charge	Concentration
VOL	7,2 m3/j	24 %			6,6 m3/j	
DBO5	2,5 Kg/j	22 %	340 mg/l	80 %	0,5 Kg/j	74 mg/l
DCO	5,8 Kg/j	26 %	800 mg/l	67 %	1,9 Kg/j	293 mg/l
MES	1,5 Kg/j		212 mg/l	56 %	0,7 Kg/j	102 mg/l
NGL	0,9 Kg/j		126 mg/l	9,9 %	0,8 Kg/j	125 mg/l
NTK	0,9 Kg/j		126 mg/l	9,9 %	0,8 Kg/j	125 mg/l
PT	0,1 Kg/j		12,5 mg/l	11,1 %	0,1 Kg/j	12,2 mg/l

Problèmes rencontrés en 2022

Problèmes liés...

... à la collecte des effluents	Non
...à l'atteinte des performances européennes	Non
...à l'autosurveillance	Non
...à l'exploitation des ouvrages	Non
...à la production des boues	Non
...à la vétusté	Non
...à la destination des sous-produits	Non

Accès aux données

Les données historiques sont disponibles en téléchargement depuis la thématique "Usages et pressions polluantes domestiques et urbaines" ou sous forme d'archive depuis le catalogue de données du SIE du Bassin Adour Garonne (<http://adour-garonne.eaufrance.fr>).

Accès à la fiche du Portail d'information sur l'assainissement communal : <http://assainissement.developpementdurable.gouv.fr/station.php?code=0565446V001>