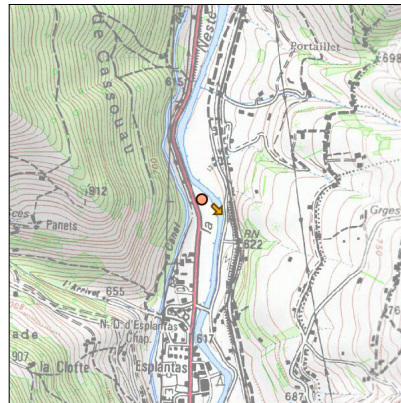
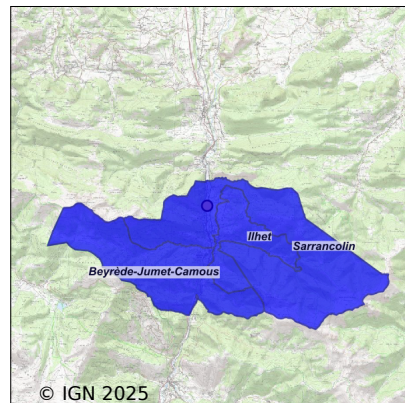


Système d'assainissement 2023

SARRANCOLIN (COMMUNALE)

Réseau de type Séparatif



Station : SARRANCOLIN (COMMUNALE)

Code Sandre	0565408V002
Nom du maître d'ouvrage	SYNDICAT INTERCOM ASSAINISSEMENT DE BIS
Nom de l'exploitant	-
Date de mise en service	janvier 2012
Date de mise hors service	-
Niveau de traitement	Secondaire bio (Ntk)
Capacité	1 600 équivalent-habitant
Charge nominale DBO5	96 Kg/j
Charge nominale DCO	192 Kg/j
Charge nominale MES	144 Kg/j
Débit nominal temps sec	240 m ³ /j
Débit nominal temps pluie	-
Filières EAU	File 1: Prétraitements, Filtres plantés
Filières BOUE	
Filières ODEUR	
Coordonnées du point de rejet (Lambert 93)	485 818, 6 212 290 - Coordonnées établies (précision du décamètre)
Milieu récepteur	Rivière - La Neste

Chronologie des raccordements au reseau

Raccordements communaux

100% de Beyrède-Jumet-Camous depuis 2012

100% de Ilhet depuis 2012

100% de Sarrancolin depuis 2012

Observations SDDE

Systeme de collecte

A ce jour, 1140 E.H. sont raccordables à la station d'épuration, à terme 1 540 E.H. sont prévus.
En moyenne (sur 8 mois), il est passé 77 m³/j sur la station soit 32% de la capacité nominale (240 m³/j).

Station d'épuration

La station d'épuration est bien entretenue.

L'autosurveillance réglementaire est assurée par la SAUR : deux bilans/an sont réalisés.

Le comptage du by-pass ne fonctionne pas depuis 2015.

Chaque année, les filtres sont noyés au printemps pour éliminer les mauvaises herbes. Avec succès. Il y a encore du liseron sur deux casiers du premier étage mais cela tend à diminuer. Il faut continuer ce type d'opération chaque année.

Les roseaux ont été faucardés en janvier 2023 par des employés de la communauté de communes. Le syndicat a passé un contrat avec PSI pour l'évacuation des roseaux.

Le compacteur pour les refus a été remis en fonction mais il n'est pas bien réglé. Des sacs microperforés ont été achetés dans l'optique d'assécher au maximum les refus. PSI a installé des bidons afin que l'exploitant soit le moins possible en contact avec les refus.

Il y a un problème au niveau du débitmètre de sortie. L'afficheur et la sonde de sortie ont été changés et remontés en janvier 2021. Il persiste un problème sur la bonne communication des données entre l'afficheur et le sofrel. Un facteur 10 est présent entre les deux valeurs.

Une sonde US a été mise en place pour piloter le déclenchement du dégrilleur. Sauf que le câble a été sectionné. Une horloge a été mise en place en remplacement et cela fonctionne. La fréquence de déclenchement va être ajustée.

Le rejet est clair le jour de la visite.

Sous produits

Aucun curage pour le moment.

Données chiffrées

Tableau de synthèse

Paramètre	Pollution entrante			Rendement	Pollution sortante	
	Charge	Capacité	Concentration		Charge	Concentration
VOL	81 m3/j	34 %			76 m3/j	
DBO5	27,8 Kg/j	29 %	350 mg/l	99 %	0,3 Kg/j	3,5 mg/l
DCO	46 Kg/j	24 %	570 mg/l	93 %	3,2 Kg/j	42 mg/l
MES	25,6 Kg/j		320 mg/l	98 %	0,5 Kg/j	6,7 mg/l
NGL	6,3 Kg/j		78 mg/l	57 %	2,7 Kg/j	36 mg/l
NTK	6,3 Kg/j		78 mg/l	95 %	0,3 Kg/j	4,2 mg/l
PT	0,8 Kg/j		10 mg/l	63 %	0,3 Kg/j	3,9 mg/l

Problèmes rencontrés en 2023

Problèmes liés...

... à la collecte des effluents	Non
...à l'atteinte des performances européennes	Non
...à l'autosurveillance	Non
...à l'exploitation des ouvrages	Non
...à la production des boues	Non
...à la vétusté	Non
...à la destination des sous-produits	Non

Accès aux données

Les données historiques sont disponibles en téléchargement depuis la thématique "Usages et pressions polluantes domestiques et urbaines" ou sous forme d'archive depuis le catalogue de données du SIE du Bassin Adour Garonne (<http://adour-garonne.eaufrance.fr>).

Accès à la fiche du Portail d'information sur l'assainissement collectif : <https://assainissement.developpement-durable.gouv.fr/pages/data/fiche-0565408V002>