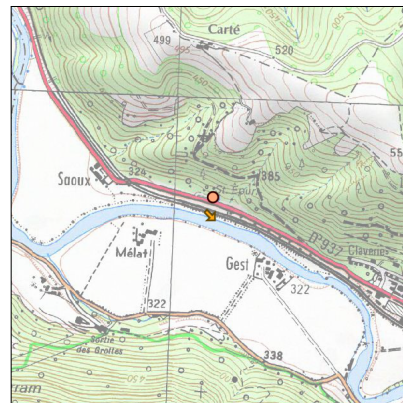
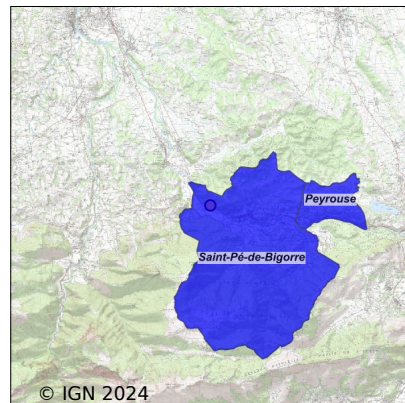


Système d'assainissement 2022

SAINT PE DE BIGORRE

Réseau de type Séparatif



Station : SAINT PE DE BIGORRE

Code Sandre	0565395V001
Nom du maître d'ouvrage	COMMUNAUTE D'AGGLOMERATION TARBES-LOURDES-
Nom de l'exploitant	SUEZ EAU FRANCE
Date de mise en service	décembre 2004
Date de mise hors service	-
Niveau de traitement	Secondaire bio (Ntk)
Capacité	1 900 équivalent-habitant
Charge nominale DBO5	114 Kg/j
Charge nominale DCO	228 Kg/j
Charge nominale MES	133 Kg/j
Débit nominal temps sec	285 m3/j
Débit nominal temps pluie	-
Filières EAU	File 1: Prétraitements, Lit bactérien, Filtres plantés
Filières BOUE	
Filières ODEUR	
Coordonnées du point de rejet (Lambert 93)	440 882, 6 228 242 - Coordonnées établies (précision du décamètre)
Milieu récepteur	Rivière - Gave de Pau

Chronologie des raccordements au réseau

Raccordements communaux

100% de Peyrouse depuis 1964

100% de Saint-Pé-de-Bigorre depuis 1964

Observations SDDE

Systeme de collecte

Un débitmètre électromagnétique a été installé en entrée de station afin de mieux appréhender les débits.

La métrologie sur le canal de sortie n'est pas fiable. Le fait que le canal soit très profond et qu'il n'y ait pas de chute à l'aval du canal font que ces mesures ne sont pas correctes. Il faut donc se référer au débit d'entrée.

122 m³/j ont été comptabilisés en moyenne (sur 7,5 mois) soit 43% de la capacité nominale (285 m³/j).

Station d'épuration

La station d'épuration est bien entretenue.

Suez réalise les bilans d'autosurveillance réglementaire, trois bilans/an sont effectués.

Depuis 2018 et pour 10 ans, c'est Suez qui assure l'exploitation de la station. L'exploitant effectue trois passages par semaine.

Les roseaux sont développés. Un faucardage va avoir lieu pour les roseaux en périphérie des filtres.

La bordure des lits plantés de roseaux est toujours endommagée, malgré l'intervention du constructeur à 2 reprises. Parfois, de l'eau suinte à travers ces fissures.

Des blocs de garnissage plastique, situés dans le filtre bactérien, se déforment et se décalent. Ce phénomène s'amplifie et est dangereux pour l'exploitant qui doit y marcher dessus pour déboucher le sprinkler. Finalement, seule la partie supérieure du filtre bactérien va être changée. Ceci est espérée pour 2023.

Les brosses du dégrilleur vont être remplacées prochainement.

A terme, la télésurveillance actuelle va être remplacée par un appareil Sofrel.

Rejet clair le jour de la visite.

Sous produits

Les filtres n°3 et 4 ont été curés en mai 2015, les 1 et 2 en février puis mai 2017.

Un casier devrait être curé en 2023.

Données chiffrées

Tableau de synthèse

Paramètre	Pollution entrante			Rendement	Pollution sortante	
	Charge	Capacité	Concentration		Charge	Concentration
VOL	121 m3/j	42 %			121 m3/j	
DBO5	37 Kg/j	33 %	308 mg/l	97 %	1,2 Kg/j	9,7 mg/l
DCO	115 Kg/j	50 %	960 mg/l	92 %	9,6 Kg/j	80 mg/l
MES	51 Kg/j		420 mg/l	97 %	1,3 Kg/j	10,8 mg/l
NGL	14,8 Kg/j		122 mg/l	83 %	2,5 Kg/j	20,8 mg/l
NTK	14,8 Kg/j		122 mg/l	89 %	1,6 Kg/j	13,5 mg/l
PT	1,9 Kg/j		15,9 mg/l	46 %	1 Kg/j	8,8 mg/l

Problèmes rencontrés en 2022

Problèmes liés...

... à la collecte des effluents	Non
...à l'atteinte des performances européennes	Non
...à l'autosurveillance	Non
...à l'exploitation des ouvrages	Non
...à la production des boues	Non
...à la vétusté	Non
...à la destination des sous-produits	Non

Accès aux données

Les données historiques sont disponibles en téléchargement depuis la thématique "Usages et pressions polluantes domestiques et urbaines" ou sous forme d'archive depuis le catalogue de données du SIE du Bassin Adour Garonne (<http://adour-garonne.eaufrance.fr>).

Accès à la fiche du Portail d'information sur l'assainissement communal : <http://assainissement.developpementdurable.gouv.fr/station.php?code=0565395V001>