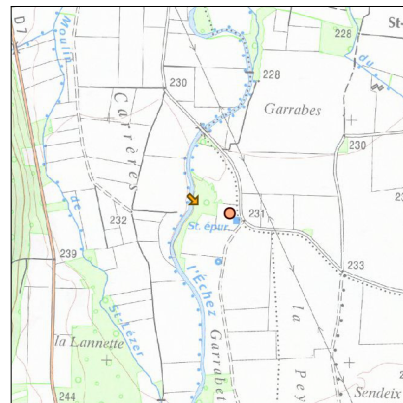
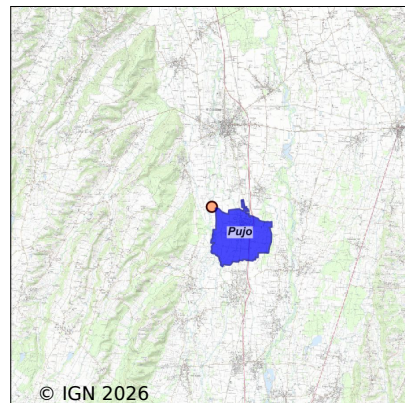


Système d'assainissement 2024

PUJO (COMMUNALE)



Station : PUJO (COMMUNALE)

Code Sandre	0565372V001
Nom du maître d'ouvrage	COMMUNE DE PUJO
Nom de l'exploitant	-
Date de mise en service	janvier 2008
Date de mise hors service	-
Niveau de traitement	Secondaire bio (Ntk)
Capacité	700 équivalent-habitant
Charge nominale DBO5	42 Kg/j
Charge nominale DCO	84 Kg/j
Charge nominale MES	49 Kg/j
Débit nominal temps sec	105 m3/j
Débit nominal temps pluie	-
Filières EAU	File 1: Filtres plantés
Filières BOUE	
Filières ODEUR	
Coordonnées du point de rejet (Lambert 93)	460 611, 6 254 921 - Coordonnées établies (précision du décamètre)
Milieu récepteur	Rivière - L'Echez

Chronologie des raccordements au réseau

Raccordements communaux

100% de Pujo depuis 1964

Observations SDDE

Système de collecte

Aucune observation

Station d'épuration

Aucune observation

Sous produits

Aucune observation

Données chiffrées

Tableau de synthèse

Paramètre	Pollution entrante			Rendement	Pollution sortante	
	Charge	Capacité	Concentration		Charge	Concentration
VOL	83 m3/j	79 %			83 m3/j	
DBO5	24,1 Kg/j	57 %	290 mg/l	95 %	1,2 Kg/j	14 mg/l
DCO	100 Kg/j	119 %	1 200 mg/l	91 %	9,2 Kg/j	110 mg/l
MES	37 Kg/j		450 mg/l	94 %	2,2 Kg/j	26 mg/l
NGL	6,4 Kg/j		77 mg/l	36 %	4,1 Kg/j	49 mg/l
NTK	6,3 Kg/j		76 mg/l	82 %	1,2 Kg/j	14 mg/l
PT	0,6 Kg/j		6,6 mg/l	-18,1 %	0,6 Kg/j	7,8 mg/l

Problèmes rencontrés en 2024

Problèmes liés...

... à la collecte des effluents	Non
...à l'atteinte des performances européennes	Non
...à l'autosurveillance	Non
...à l'exploitation des ouvrages	Non
...à la production des boues	Non
...à la vétusté	Non
...à la destination des sous-produits	Non

Accès aux données

Les données historiques sont disponibles en téléchargement depuis la thématique "Usages et pressions polluantes domestiques et urbaines" ou sous forme d'archive depuis le catalogue de données du SIE du Bassin Adour Garonne (<http://adour-garonne.eaufrance.fr>).

Accès à la fiche du Portail d'information sur l'assainissement collectif : <https://assainissement.developpement-durable.gouv.fr/pages/data/fiche-0565372V001>