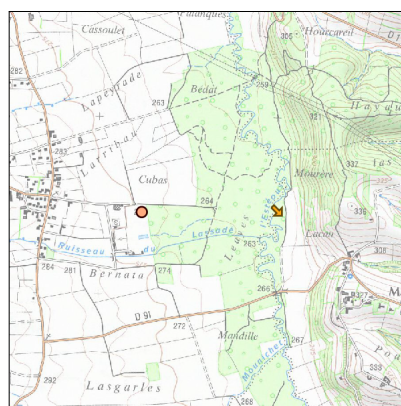
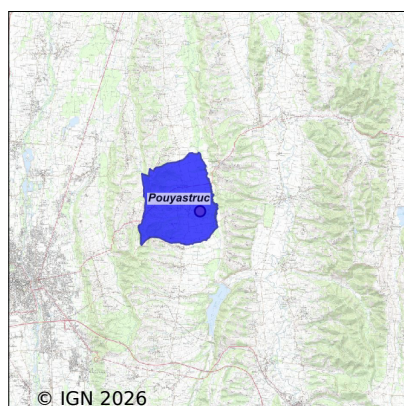


# Système d'assainissement 2023

## POUYASTRUC

### Réseau de type Séparatif



## Station : POUYASTRUC

Code Sandre	0565369V001
Nom du maître d'ouvrage	COMMUNE DE POUYASTRUC
Nom de l'exploitant	COMMUNE DE POUYASTRUC
Date de mise en service	juillet 2017
Date de mise hors service	-
Niveau de traitement	Secondaire bio (Ntk)
Capacité	850 équivalent-habitant
Charge nominale DBO5	51 Kg/j
Charge nominale DCO	102 Kg/j
Charge nominale MES	68 Kg/j
Débit nominal temps sec	128 m3/j
Débit nominal temps pluie	-
Filières EAU	File 1: Prétraitements, Filtres plantés
Filières BOUE	
Filières ODEUR	
Coordonnées du point de rejet (Lambert 93)	471 262, 6 244 663 - Coordonnées établies (précision du décamètre)
Milieu récepteur	Rivière - L'Estéous

# Chronologie des raccordements au réseau

## Raccordements communaux

100% de Pouyastruc depuis 2017

## Observations SDDE

### Système de collecte

Le volume moyen traité mesuré en entrée de station est de 55 m<sup>3</sup>/j (moyenne des débits en entrée sur 5,5 mois) soit 43% de la capacité nominale (127.5 m<sup>3</sup>/j).

Les raccordements à la station se font petit à petit. A ce jour, environ 220 raccordements ont été faits sur un total de 250 raccordements.

### Station d'épuration

La station d'épuration est bien entretenue.

L'autosurveillance réglementaire de la station d'épuration est assurée par la SAUR : un bilan par an est à réaliser.

Des réglages sur le dégrilleur ont été effectués. La fréquence de démarrages a été abaissée.

La collectivité a passé un contrat avec la SAUR pour la maintenance de ses appareils électromécaniques et le contrôle des pompes.

Le plus gros du travail de l'exploitant concerne l'arrachage des mauvaises herbes. Ce travail doit être fait régulièrement pour ne pas abîmer le massif filtrant. Des mauvaises herbes sont présentes sur le premier étage. Un noyage est prévu au printemps prochain.

Sans oublier l'opération annuelle de faucardage des roseaux qui a été effectuée en novembre 22.

Le cahier de vie du système d'assainissement a été finalisé avec le SATESE en janvier-février 2021. Il a été envoyé l'agence de l'eau et la DDT65.

Rejet clair le jour de la visite.

### Sous produits

Aucun curage pour le moment.

## Données chiffrées

### Tableau de synthèse

Paramètre	Pollution entrante			Rendement	Pollution sortante	
	Charge	Capacité	Concentration		Charge	Concentration
VOL	12 m3/j	9 %			12 m3/j	
DBO5	2,3 Kg/j	4 %	190 mg/l	98 %	0 Kg/j	3,3 mg/l
DCO	6,8 Kg/j	7 %	570 mg/l	92 %	0,5 Kg/j	44 mg/l
MES	5,4 Kg/j		450 mg/l	99 %	0 Kg/j	3,3 mg/l
NGL	1,1 Kg/j		94 mg/l	79 %	0,2 Kg/j	20 mg/l
NTK	1,1 Kg/j		93 mg/l	93 %	0,1 Kg/j	6,7 mg/l
PT	0,1 Kg/j		9,2 mg/l	36 %	0,1 Kg/j	5,8 mg/l

## Problèmes rencontrés en 2023

### Problèmes liés...

... à la collecte des effluents	Non
...à l'atteinte des performances européennes	Non
...à l'autosurveillance	Non
...à l'exploitation des ouvrages	Non
...à la production des boues	Non
...à la vétusté	Non
...à la destination des sous-produits	Non

## Accès aux données

Les données historiques sont disponibles en téléchargement depuis la thématique "Usages et pressions polluantes domestiques et urbaines" ou sous forme d'archive depuis le catalogue de données du SIE du Bassin Adour Garonne ([http ://adour-garonne.eaufrance.fr](http://adour-garonne.eaufrance.fr)).

Accès à la fiche du Portail d'information sur l'assainissement collectif : <https://assainissement.developpement-durable.gouv.fr/pages/data/fiche-0565369V001>