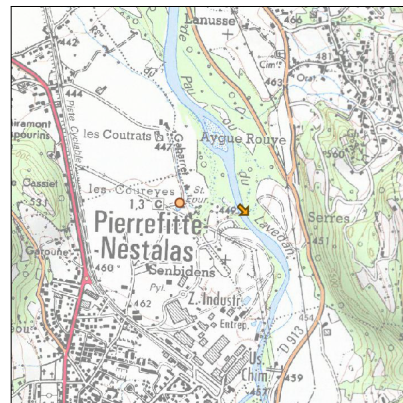
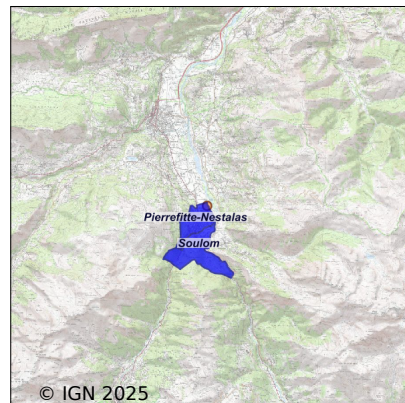


# Système d'assainissement 2023

## PIERREFITTE NESTALAS



### Station : PIERREFITTE NESTALAS

<b>Code Sandre</b>	<b>0565362V001</b>
<b>Nom du maître d'ouvrage</b>	COMMUNE DE PIERREFITTE NESTALAS
<b>Nom de l'exploitant</b>	-
<b>Date de mise en service</b>	juin 1980
<b>Date de mise hors service</b>	décembre 2011
<b>Niveau de traitement</b>	Primaire bio simple (Décanteur Digesteur)
<b>Capacité</b>	1 800 équivalent-habitant
<b>Charge nominale DBO5</b>	97 Kg/j
<b>Charge nominale DCO</b>	-
<b>Charge nominale MES</b>	126 Kg/j
<b>Débit nominal temps sec</b>	270 m <sup>3</sup> /j
<b>Débit nominal temps pluie</b>	-
<b>Filières EAU</b>	File 1: Prétraitements, Décantation physique, Lit bactérien
<b>Filières BOUE</b>	File 1: Lits de séchage, Digestion anaérobie mésophile
<b>Filières ODEUR</b>	
<b>Coordonnées du point de rejet (Lambert 93)</b>	449 489, 6 212 635 - Coordonnées établies (précision du décimètre)
<b>Milieu récepteur</b>	Rivière - Gave de Pau

# Chronologie des raccordements au réseau

## Raccordements communaux

100% de Pierrefitte-Nestalas depuis 1964

100% de Soulom depuis 1964

## Raccordements des établissements industriels

ALIA PRODUCTIONS depuis 1994

FERROGLOBE FRANCE depuis 1964

## Observations SDDE

### Système de collecte

Aucune observation

### Station d'épuration

Aucune observation

### Sous produits

Aucune observation

## Données chiffrées

Attention, cette STEP a été mise hors service en December-2011

Les données présentées ci-dessous peuvent provenir des différentes STEP suivantes, liées au même système de collecte :

0565362V002      PIERREFITTE-NESTALAS n°2

### Tableau de synthèse

Paramètre	Pollution entrante			Rendement	Pollution sortante	
	Charge	Capacité	Concentration		Charge	Concentration
VOL	241 m3/j	43 %			272 m3/j	
DBO5	60 Kg/j	28 %	249 mg/l	94 %	3,4 Kg/j	12,6 mg/l
DCO	162 Kg/j	39 %	680 mg/l	88 %	19,1 Kg/j	71 mg/l
MES	62 Kg/j		262 mg/l	95 %	3,2 Kg/j	12,1 mg/l
NGL	23,2 Kg/j		96 mg/l	58 %	9,8 Kg/j	36 mg/l
NTK	23,1 Kg/j		96 mg/l	58 %	9,8 Kg/j	36 mg/l
PT	2,6 Kg/j		10,8 mg/l	79 %	0,5 Kg/j	2 mg/l

## Problèmes rencontrés en 2023

### Problèmes liés...

... à la collecte des effluents	Non
...à l'atteinte des performances européennes	Non
...à l'autosurveillance	Non
...à l'exploitation des ouvrages	Non
...à la production des boues	Non
...à la vétusté	Non
...à la destination des sous-produits	Non

## Accès aux données

Les données historiques sont disponibles en téléchargement depuis la thématique "Usages et pressions polluantes domestiques et urbaines" ou sous forme d'archive depuis le catalogue de données du SIE du Bassin Adour Garonne (<http://adour-garonne.eaufrance.fr>).

Accès à la fiche du Portail d'information sur l'assainissement collectif : <https://assainissement.developpement-durable.gouv.fr/pages/data/fiche-0565362V001>