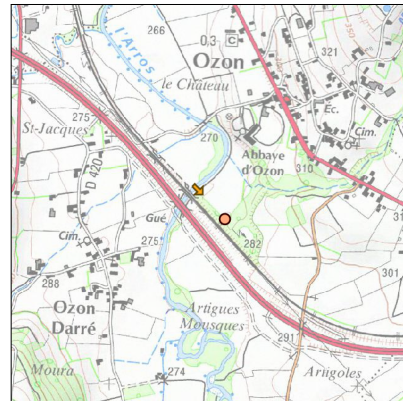
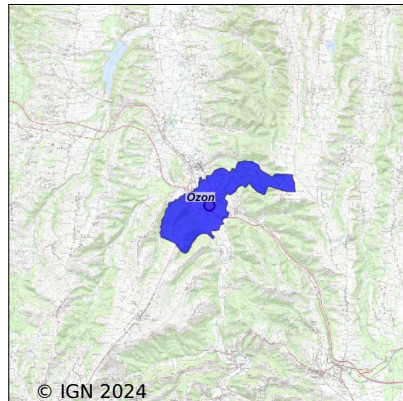


# Système d'assainissement 2022

## OZON (COMMUNALE)

### Réseau de type Séparatif



## Station : OZON (COMMUNALE)

Code Sandre	<b>0565353V001</b>
Nom du maître d'ouvrage	COMMUNE D OZON
Nom de l'exploitant	COMMUNE D OZON
Date de mise en service	janvier 2013
Date de mise hors service	-
Niveau de traitement	Primaire bio simple (Décanteur Digesteur)
Capacité	700 équivalent-habitant
Charge nominale DBO5	42 Kg/j
Charge nominale DCO	84 Kg/j
Charge nominale MES	63 Kg/j
Débit nominal temps sec	105 m3/j
Débit nominal temps pluie	-
Filières EAU	File 1: Prétraitements, Filtres plantés
Filières BOUE	
Filières ODEUR	
Coordonnées du point de rejet (Lambert 93)	476 380, 6 233 814 - Coordonnées établies (précision du décamètre)
Milieu récepteur	Rivière - L'Arros

# Chronologie des raccordements au réseau

## Raccordements communaux

100% de Ozon depuis 2013

## Observations SDDE

### Système de collecte

Environ 220 habitants sont raccordés à la station.

Le débit traité sur la station correspond à 14m<sup>3</sup>/j (moyenne des débits en entrée sur 9 mois), soit environ soit 12% de la capacité nominale (112,5 m<sup>3</sup>/j).

### Station d'épuration

Cette station a été mise en service en septembre 2012.

La station d'épuration est bien entretenue.

L'autosurveillance réglementaire est réalisée par la SAUR: 1 bilan/an est réalisé.

La collectivité a passé un contrat de maintenance avec la SAUR pour les équipements électromécaniques, le curage des postes, le contrôle des pompes...

Le fonctionnement des postes de relevage a été vérifié en février 2018.

La sonde US pilote les pompes. Les poires sont là en secours quand il y a un défaut.

Les roseaux ont été faucardés en décembre 2021 par cinq personnes sur une demi journée.

Il existe la possibilité de noyer les filtres du premier étage en avril-mai pour éviter la prolifération des mauvaises herbes. Ce n'est pas utile pour le moment.

La sonde de déclenchement du dégrilleur est à vérifier car le réseau était en charge au moment de la visite.

Les contacteurs de la pompe 1 et du dégrilleur disfonctionnent. Les compteurs tournent alors que les équipements non.. La Saur va intervenir là-dessus.

Rejet limpide le jour de la visite.

### Sous produits

Aucun curage pour le moment.

## Données chiffrées

### Tableau de synthèse

Paramètre	Pollution entrante			Rendement	Pollution sortante	
	Charge	Capacité	Concentration		Charge	Concentration
VOL	12 m3/j	11 %			8,2 m3/j	
DBO5	8,6 Kg/j	21 %	720 mg/l	100 %	0 Kg/j	4,9 mg/l
DCO	13 Kg/j	15 %	1 080 mg/l	96 %	0,5 Kg/j	62 mg/l
MES	8,1 Kg/j		670 mg/l	100 %	0 Kg/j	4,9 mg/l
NGL	1,3 Kg/j		105 mg/l	41 %	0,8 Kg/j	91 mg/l
NTK	1,3 Kg/j		105 mg/l	95 %	0,1 Kg/j	7,3 mg/l
PT	0,1 Kg/j		11,7 mg/l	42 %	0,1 Kg/j	9,9 mg/l

## Problèmes rencontrés en 2022

### Problèmes liés...

... à la collecte des effluents	Non
...à l'atteinte des performances européennes	Non
...à l'autosurveillance	Non
...à l'exploitation des ouvrages	Non
...à la production des boues	Non
...à la vétusté	Non
...à la destination des sous-produits	Non

## Accès aux données

Les données historiques sont disponibles en téléchargement depuis la thématique "Usages et pressions polluantes domestiques et urbaines" ou sous forme d'archive depuis le catalogue de données du SIE du Bassin Adour Garonne (<http://adour-garonne.eaufrance.fr>).

Accès à la fiche du Portail d'information sur l'assainissement communal : <http://assainissement.developpementdurable.gouv.fr/station.php?code=0565353V001>