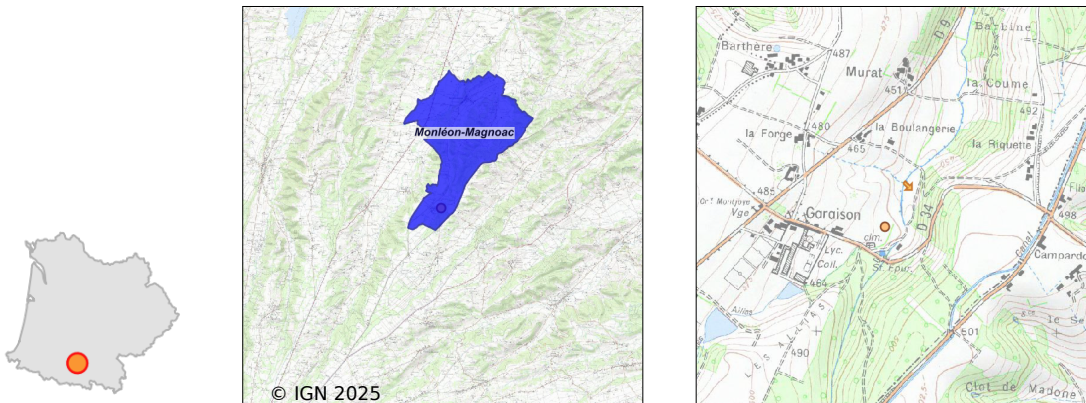


Système d'assainissement 2023

MONLEON MAGNOAC (LYCEE DE GARAISSON)



Station : MONLEON MAGNOAC (LYCEE DE GARAISSON)

Code Sandre	0565315V001
Nom du maître d'ouvrage	COMMUNE DE MONLEON MAGNOAC
Nom de l'exploitant	-
Date de mise en service	juin 1984
Date de mise hors service	décembre 2007
Niveau de traitement	Secondaire bio (Ntk)
Capacité	800 équivalent-habitant
Charge nominale DBO5	43 Kg/j
Charge nominale DCO	86 Kg/j
Charge nominale MES	56 Kg/j
Débit nominal temps sec	160 m ³ /j
Débit nominal temps pluie	-
Filières EAU	File 1: Prétraitements, Filtres à sables
Filières BOUE	
Filières ODEUR	
Coordonnées du point de rejet (Lambert 93)	497 251, 6 237 389 - Coordonnées établies (précision du décamètre)
Milieu récepteur	Rivière - Le Cier

Chronologie des raccordements au réseau

Raccordements communaux

85% de Monléon-Magnoac depuis 2017

Observations SDDE

Système de collecte

Aucune observation

Station d'épuration

Aucune observation

Sous produits

Aucune observation

Données chiffrées

Attention, cette STEP a été mise hors service en December-2008

Les données présentées ci-dessous peuvent provenir des différentes STEP suivantes, liées au même système de collecte :

0565315V002 MONLEON MAGNOAC

Tableau de synthèse

Paramètre	Pollution entrante			Rendement	Pollution sortante	
	Charge	Capacité	Concentration		Charge	Concentration
VOL	52 m3/j	71 %			47 m3/j	
DBO5	6,8 Kg/j	24 %	130 mg/l	97 %	0,2 Kg/j	4 mg/l
DCO	24,6 Kg/j	44 %	470 mg/l	96 %	1 Kg/j	21,1 mg/l
MES	9,4 Kg/j		180 mg/l	98 %	0,2 Kg/j	4 mg/l
NGL	2,6 Kg/j		51 mg/l	37 %	1,7 Kg/j	36 mg/l
NTK	2,6 Kg/j		51 mg/l	91 %	0,2 Kg/j	4,9 mg/l
PT	0,4 Kg/j		7,1 mg/l	54 %	0,2 Kg/j	3,6 mg/l

Problèmes rencontrés en 2023

Problèmes liés...

... à la collecte des effluents	Non
...à l'atteinte des performances européennes	Non
...à l'autosurveillance	Non
...à l'exploitation des ouvrages	Non
...à la production des boues	Non
...à la vétusté	Non
...à la destination des sous-produits	Non

Accès aux données

Les données historiques sont disponibles en téléchargement depuis la thématique "Usages et pressions polluantes domestiques et urbaines" ou sous forme d'archive depuis le catalogue de données du SIE du Bassin Adour Garonne (<http://adour-garonne.eaufrance.fr>).

Accès à la fiche du Portail d'information sur l'assainissement collectif : <https://assainissement.developpement-durable.gouv.fr/pages/data/fiche-0565315V001>