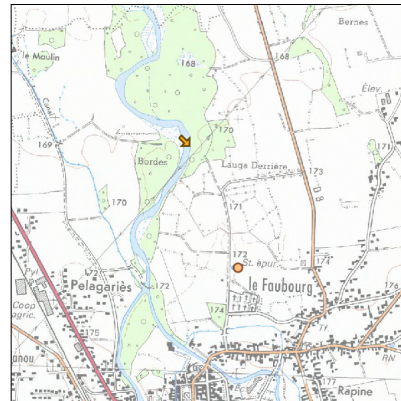
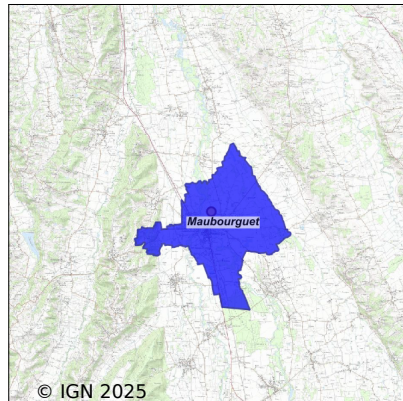


Système d'assainissement 2023

MAUBOURGUET (COMMUNALE)



Station : MAUBOURGUET (COMMUNALE)

Code Sandre	0565304V002
Nom du maître d'ouvrage	COMMUNE DE MAUBOURGUET
Nom de l'exploitant	-
Date de mise en service	février 1984
Date de mise hors service	décembre 2020
Niveau de traitement	Secondaire bio (Ntk)
Capacité	4 000 équivalent-habitant
Charge nominale DBO5	216 Kg/j
Charge nominale DCO	432 Kg/j
Charge nominale MES	280 Kg/j
Débit nominal temps sec	740 m3/j
Débit nominal temps pluie	-
Filières EAU	File 1: Prétraitements, Boues activées faible charge, aération p
Filières BOUE	
Filières ODEUR	
Coordonnées du point de rejet (Lambert 93)	460 247, 6 268 507 - Coordonnées établies (précision du décamètre)
Milieu récepteur	Rivière - L'Adour

Chronologie des raccordements au réseau

Raccordements communaux

100% de Maubourguet depuis 1964

Raccordements des établissements industriels

ECOPUR PYRENEES depuis 1964

Observations SDDE

Système de collecte

Aucune observation

Station d'épuration

Aucune observation

Sous produits

Aucune observation

Données chiffrées

Attention, cette STEP a été mise hors service en December-2020

Les données présentées ci-dessous peuvent provenir des différentes STEP suivantes, liées au même système de collecte :

0565304V003 MAUBOURGUET 2

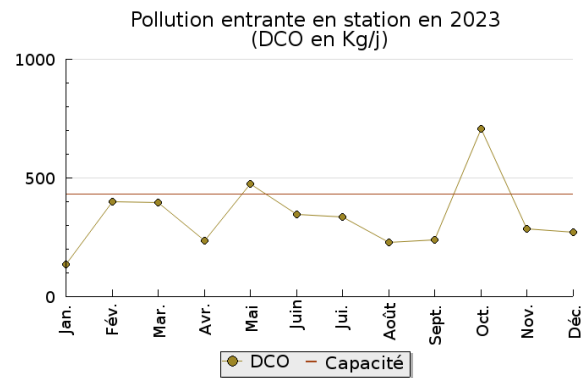
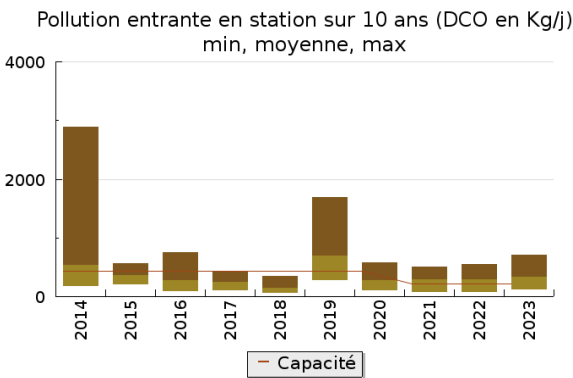
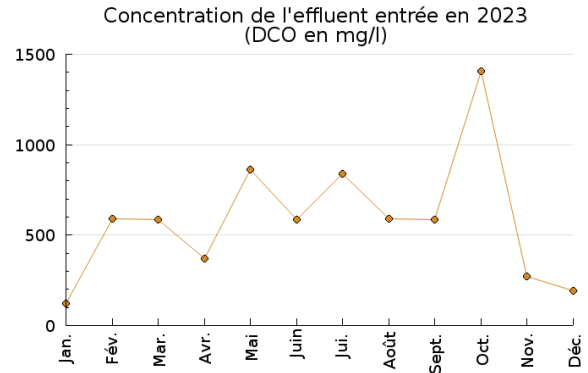
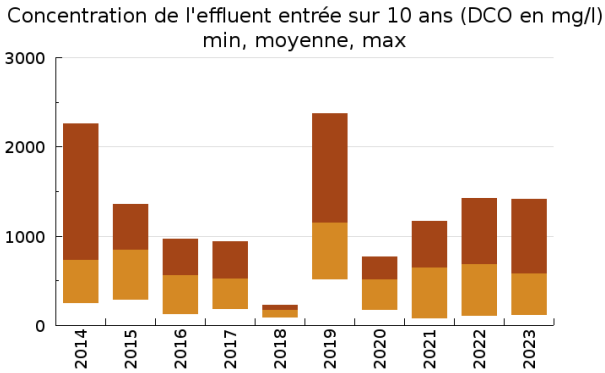
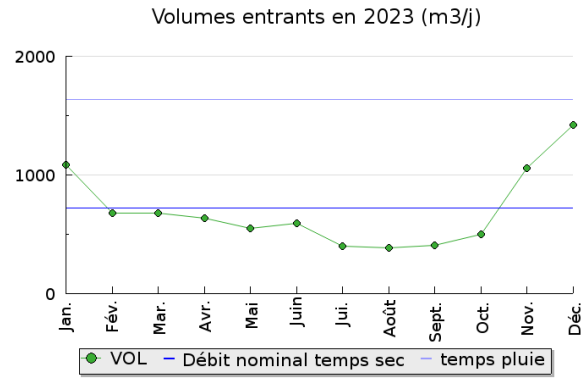
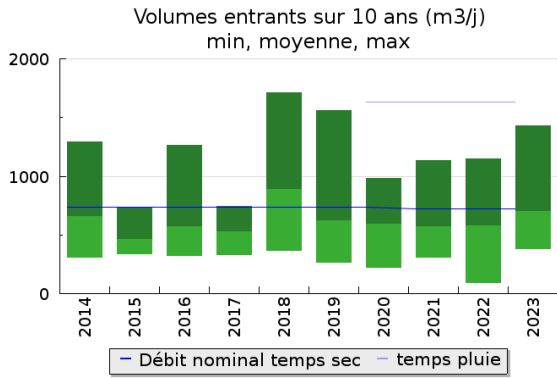
Tableau de synthèse

Paramètre	Pollution entrante			Rendement	Pollution sortante	
	Charge	Capacité	Concentration		Charge	Concentration
VOL	700 m3/j	43 %			690 m3/j	
DBO5	135 Kg/j	31 %	236 mg/l	98 %	2,1 Kg/j	3,1 mg/l
DCO	340 Kg/j	156 %	580 mg/l	97 %	11,2 Kg/j	16,9 mg/l
MES	164 Kg/j		285 mg/l	97 %	5,7 Kg/j	8,1 mg/l
NGL	31,1 Kg/j		52 mg/l	90 %	3,1 Kg/j	4,7 mg/l
NTK	30,8 Kg/j		52 mg/l	94 %	2 Kg/j	3 mg/l
PT	3,5 Kg/j		6 mg/l	68 %	1,1 Kg/j	2 mg/l

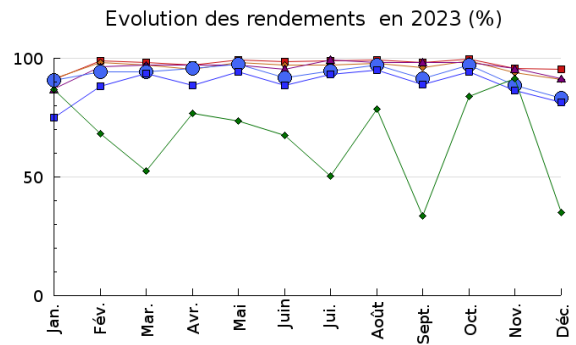
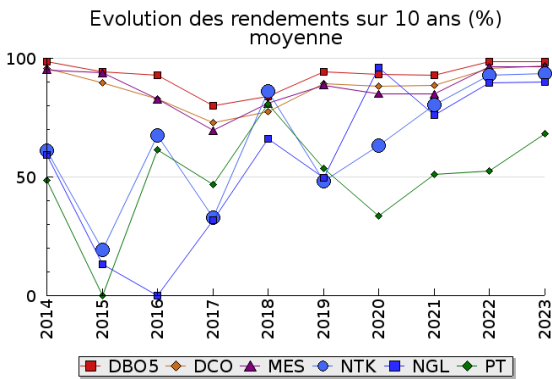
Indice de confiance

2014	2015	2016	2017	2018	2019	2020	2021	2022	2023
3/5	3/5	3/5	3/5	3/5	3/5	2/5	3/5	3/5	3/5

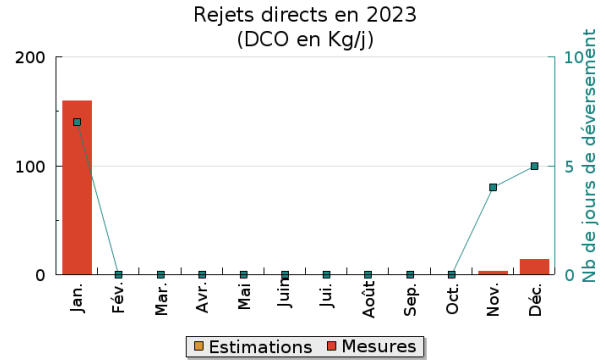
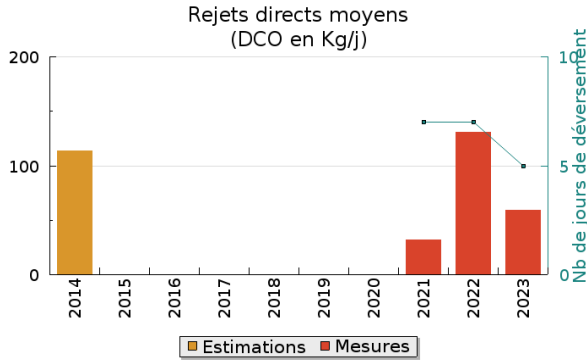
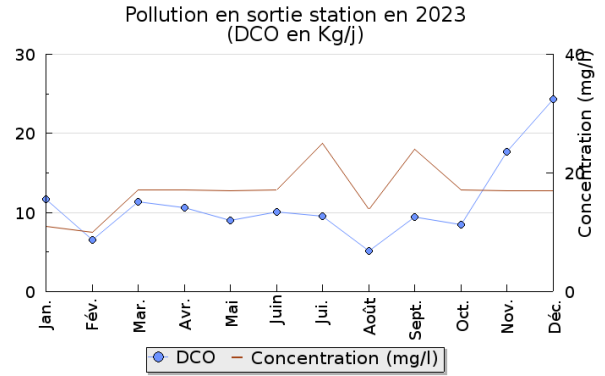
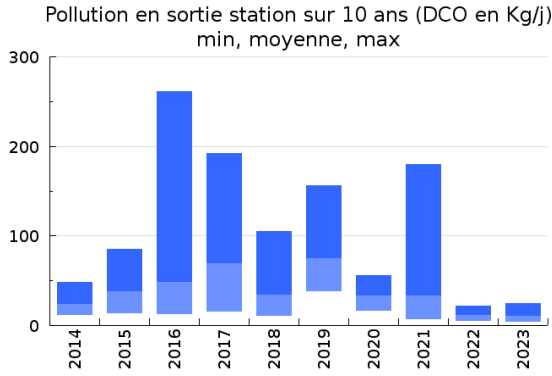
Pollution traitée



Pollution éliminée

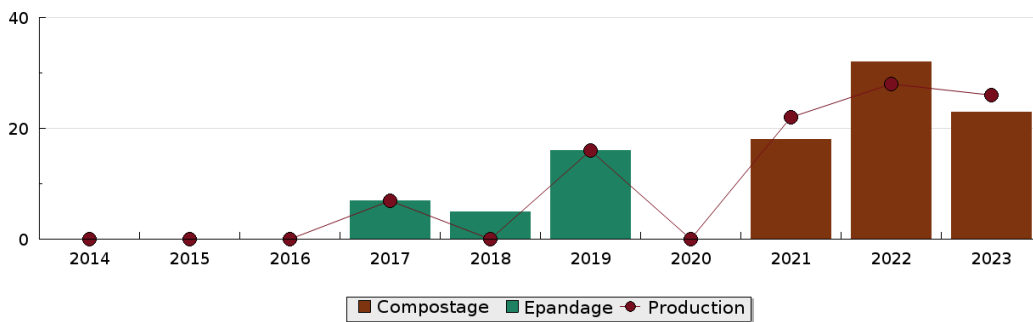


Pollution rejetée



Production et destination des boues

Destination des boues sur 10 ans (tonne de matière sèche)



Problèmes rencontrés en 2023

Problèmes liés...

... à la collecte des effluents	Non
...à l'atteinte des performances européennes	Non
...à l'autosurveillance	Non
...à l'exploitation des ouvrages	Non
...à la production des boues	Non
...à la vétusté	Non
...à la destination des sous-produits	Non

Accès aux données

Les données historiques sont disponibles en téléchargement depuis la thématique "Usages et pressions polluantes domestiques et urbaines" ou sous forme d'archive depuis le catalogue de données du SIE du Bassin Adour Garonne (<http://adour-garonne.eaufrance.fr>).

Accès à la fiche du Portail d'information sur l'assainissement collectif : <https://assainissement.developpement-durable.gouv.fr/pages/data/fiche-0565304V002>