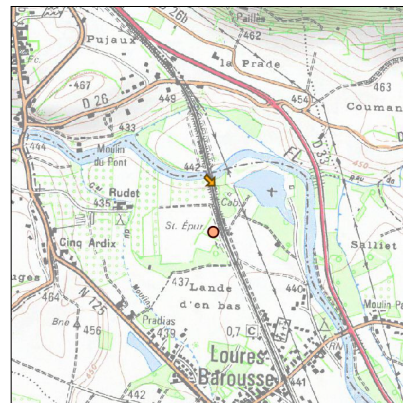
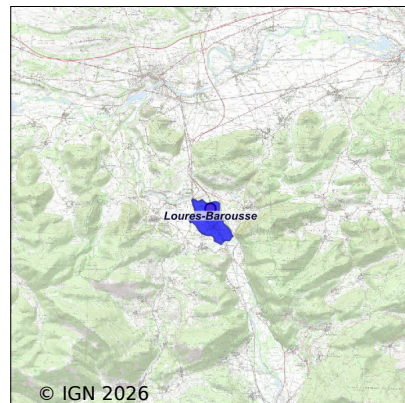


Système d'assainissement 2024

LOURES BAROUSSE 2



Station : LOURES BAROUSSE 2

Code Sandre	0565287V002
Nom du maître d'ouvrage	SYNDICAT DES EAUX DE LA BAROUSSE DU COMMINGES ET DE
Nom de l'exploitant	-
Date de mise en service	juillet 2024
Date de mise hors service	-
Niveau de traitement	Secondaire bio (Ntk et Pt bio)
Capacité	1 100 équivalent-habitant
Charge nominale DBO5	66 Kg/j
Charge nominale DCO	142 Kg/j
Charge nominale MES	90 Kg/j
Débit nominal temps sec	188 m3/j
Débit nominal temps pluie	270 m3/j
Filières EAU	File 1: Boues activées faible charge, aération p
Filières BOUE	File 1: Stockage boues liquides
Filières ODEUR	
Coordonnées du point de rejet (Lambert 93)	504 540, 6 217 695 - Coordonnées établies (précision du décimètre)
Milieu récepteur	Rivière - La Garonne

Chronologie des raccordements au réseau

Raccordements communaux

100% de Loures-Barousse depuis 1964

Observations SDDE

Système de collecte

Aucune observation

Station d'épuration

Aucune observation

Sous produits

Aucune observation

Données chiffrées

Les données présentées ci-dessous peuvent provenir des différentes STEP suivantes, liées au même système de collecte :

0565287V001 LOURES BAROUSSE

Tableau de synthèse

Paramètre	Pollution entrante			Rendement	Pollution sortante	
	Charge	Capacité	Concentration		Charge	Concentration
VOL	530 m3/j	194 %			530 m3/j	
DBO5	38 Kg/j	57 %	70 mg/l	95 %	2 Kg/j	3,8 mg/l
DCO	223 Kg/j	157 %	410 mg/l	95 %	10,8 Kg/j	20,5 mg/l
MES	54 Kg/j		101 mg/l	94 %	3,3 Kg/j	6,3 mg/l
NGL	12 Kg/j		22,6 mg/l	71 %	3,5 Kg/j	6,6 mg/l
NTK	11,7 Kg/j		22 mg/l	89 %	1,3 Kg/j	2,5 mg/l
PT	1,3 Kg/j		2,4 mg/l	32 %	0,9 Kg/j	1,6 mg/l

Problèmes rencontrés en 2024

Problèmes liés...

... à la collecte des effluents	Non
...à l'atteinte des performances européennes	Non
...à l'autosurveillance	Non
...à l'exploitation des ouvrages	Non
...à la production des boues	Non
...à la vétusté	Non
...à la destination des sous-produits	Non

Accès aux données

Les données historiques sont disponibles en téléchargement depuis la thématique "Usages et pressions polluantes domestiques et urbaines" ou sous forme d'archive depuis le catalogue de données du SIE du Bassin Adour Garonne (<http://adour-garonne.eaufrance.fr>).

Accès à la fiche du Portail d'information sur l'assainissement collectif : <https://assainissement.developpement-durable.gouv.fr/pages/data/fiche-0565287V002>