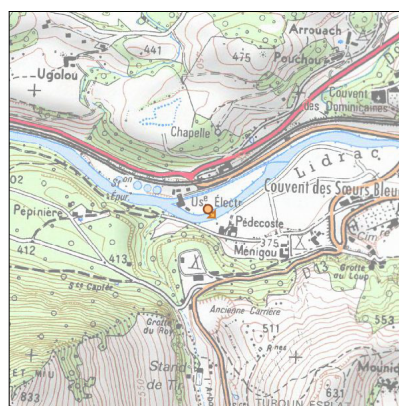
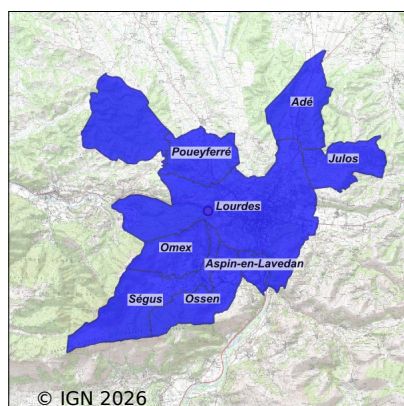


Système d'assainissement 2023

LOURDES



Station : LOURDES

Code Sandre	0565286V002
Nom du maître d'ouvrage	COMMUNE DE LOURDES
Nom de l'exploitant	-
Date de mise en service	octobre 1976
Date de mise hors service	janvier 2005
Niveau de traitement	Secondaire bio (Ntk, Ngl et Pt phy-chi)
Capacité	83 300 équivalent-habitant
Charge nominale DBO5	5 000 Kg/j
Charge nominale DCO	10 000 Kg/j
Charge nominale MES	6 320 Kg/j
Débit nominal temps sec	12 500 m3/j
Débit nominal temps pluie	-
Filières EAU	File 1: Prétraitements, Décantation physique, Boues activées faible charge, aération p, Procédé de désinfection
Filières BOUE	File 1: Filtration à bande
Filières ODEUR	
Coordonnées du point de rejet (Lambert 93)	449 496, 6 226 952 - Coordonnées établies (précision du décamètre)
Milieu récepteur	Rivière - Gave de Pau

Chronologie des raccordements au reseau

Raccordements communaux

100% de Adé depuis 2010

100% de Aspin-en-Lavedan depuis 1964

100% de Julos depuis 2009

100% de Lourdes depuis 1964

100% de Omex depuis 1964

100% de Ossen depuis 1964

100% de Poueyferré depuis 2013

100% de Ségus depuis 1964

Raccordements des établissements industriels

CENTRE HOSPITALIER TARBES-LOURDES depuis 1964

COMMUNE DE LOURDES depuis 1964

ETABLISSEMENTS DUPIRE depuis 1990

ETS TOUPNOT PAUL depuis 2001

S.A.R.L. DU SANCTUAIRE depuis 1964

S.A. SEB depuis 1964

SOC EDITION RELIGIEUSE ARTICLES LOURDES depuis 1964

SOC EXPLOIT BLANCHISSERIE PYRENEES depuis 1964

Observations SDDE

Systeme de collecte

Aucune observation

Station d'épuration

Aucune observation

Sous produits

Aucune observation

Données chiffrées

Attention, cette STEP a été mise hors service en January-2005

Les données présentées ci-dessous peuvent provenir des différentes STEP suivantes, liées au même système de collecte :

0565286V004 LOURDES (INTERCOMMUNALE)

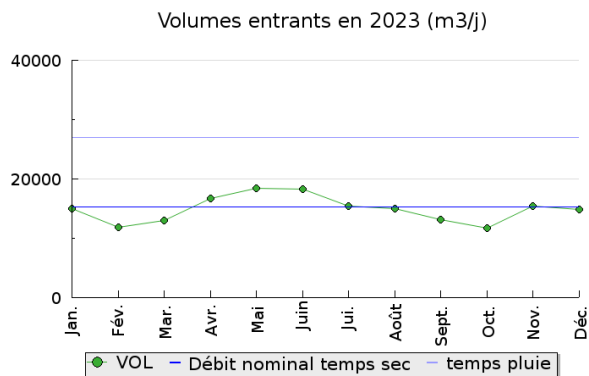
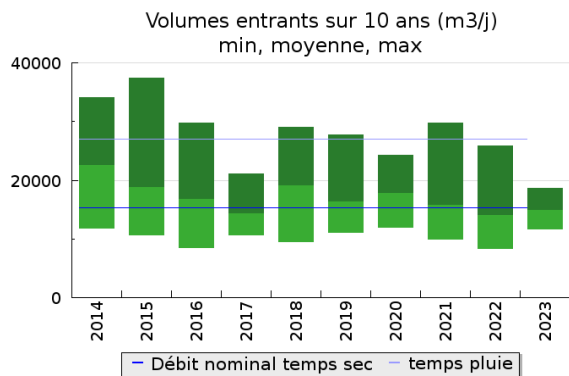
Tableau de synthèse

Paramètre	Pollution entrante			Rendement	Pollution sortante	
	Charge	Capacité	Concentration		Charge	Concentration
VOL	14 900 m3/j	55 %			15 400 m3/j	
DBO5	1 030 Kg/j	16 %	69 mg/l	97 %	31,2 Kg/j	2 mg/l
DCO	2 960 Kg/j	21 %	201 mg/l	94 %	174 Kg/j	11,2 mg/l
MES	1 690 Kg/j		115 mg/l	97 %	51 Kg/j	3,2 mg/l
NGL	302 Kg/j		20,6 mg/l	86 %	42 Kg/j	2,7 mg/l
NTK	284 Kg/j		19,4 mg/l	90 %	28,2 Kg/j	1,8 mg/l
PT	34 Kg/j		2,3 mg/l	72 %	9,6 Kg/j	0,6 mg/l

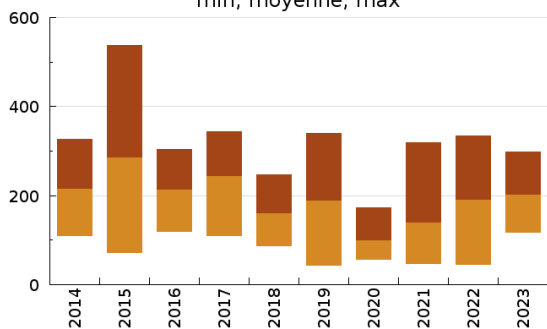
Indice de confiance

2014	2015	2016	2017	2018	2019	2020	2021	2022	2023
5/5	5/5	5/5	5/5	5/5	5/5	5/5	5/5	5/5	5/5

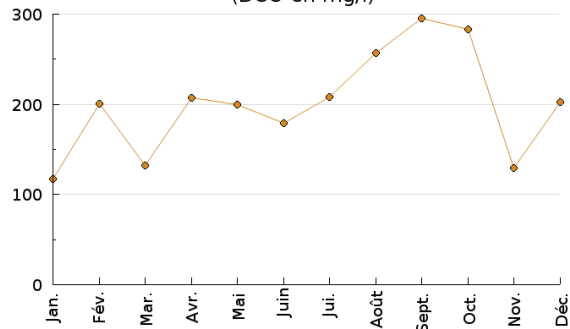
Pollution traitée



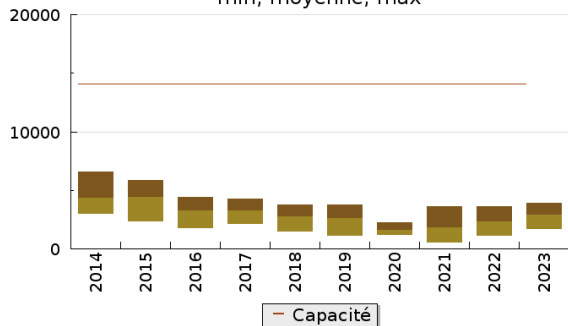
Concentration de l'effluent entrée sur 10 ans (DCO en mg/l)
min, moyenne, max



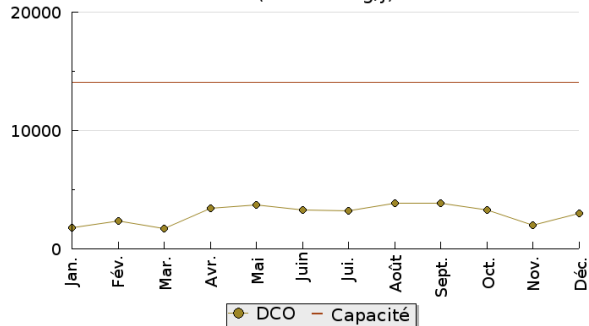
Concentration de l'effluent entrée en 2023
(DCO en mg/l)



Pollution entrante en station sur 10 ans (DCO en Kg/j)
min, moyenne, max

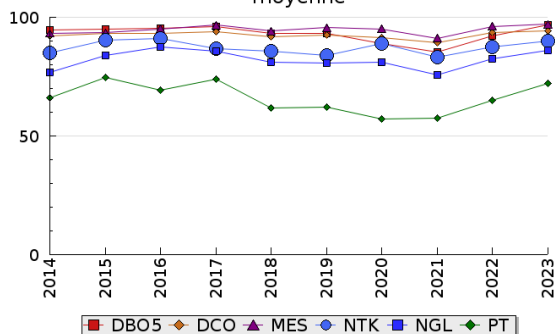


Pollution entrante en station en 2023
(DCO en Kg/j)

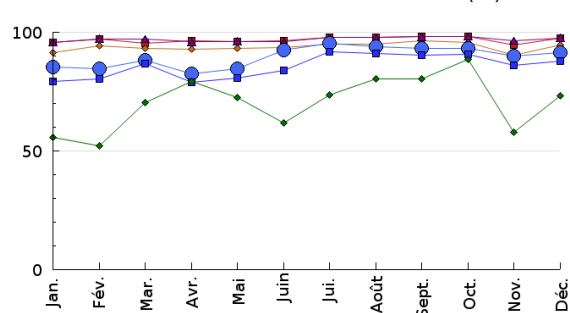


Pollution éliminée

Evolution des rendements sur 10 ans (%)
moyenne

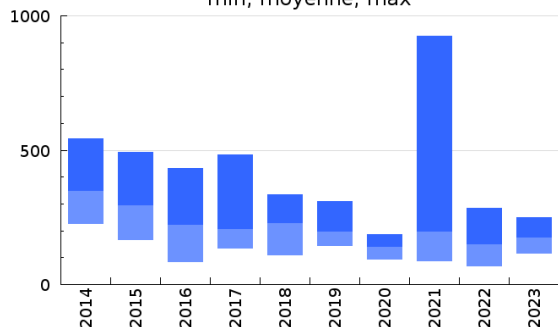


Evolution des rendements en 2023 (%)

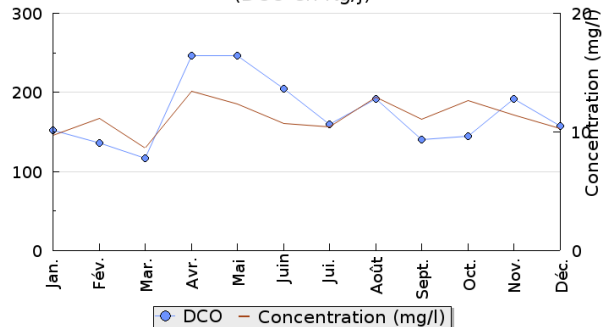


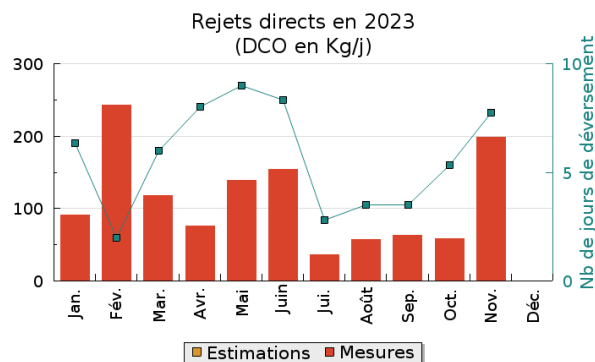
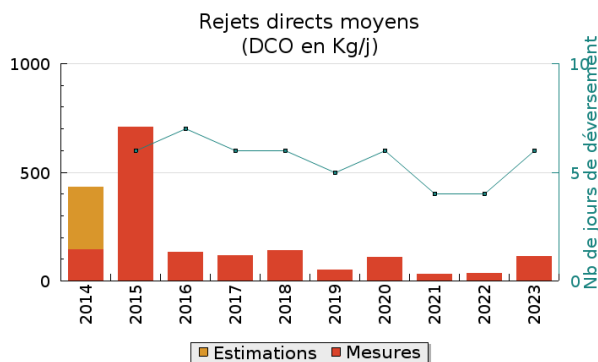
Pollution rejetée

Pollution en sortie station sur 10 ans (DCO en Kg/j)
min, moyenne, max



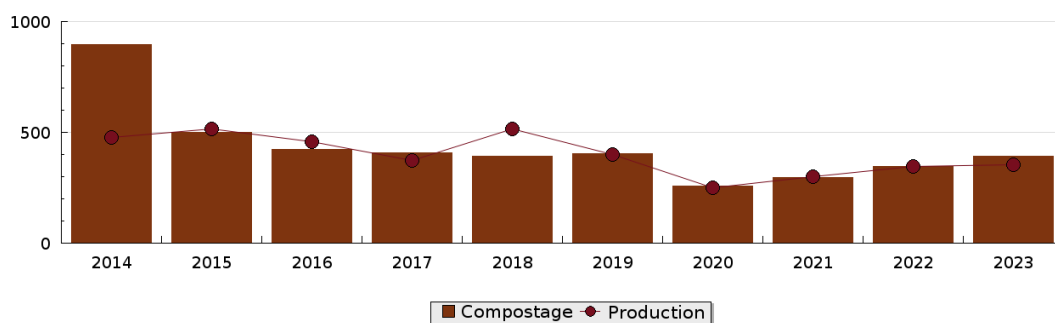
Pollution en sortie station en 2023
(DCO en Kg/j)





Production et destination des boues

Destination des boues sur 10 ans (tonne de matière sèche)



Problèmes rencontrés en 2023

Problèmes liés...

... à la collecte des effluents	Non
...à l'atteinte des performances européennes	Non
...à l'autosurveillance	Non
...à l'exploitation des ouvrages	Non
...à la production des boues	Non
...à la vétusté	Non
...à la destination des sous-produits	Non

Accès aux données

Les données historiques sont disponibles en téléchargement depuis la thématique "Usages et pressions polluantes domestiques et urbaines" ou sous forme d'archive depuis le catalogue de données du SIE du Bassin Adour Garonne (<http://adour-garonne.eaufrance.fr>).

Accès à la fiche du Portail d'information sur l'assainissement collectif : <https://assainissement.developpement-durable.gouv.fr/pages/data/fiche-0565286V002>