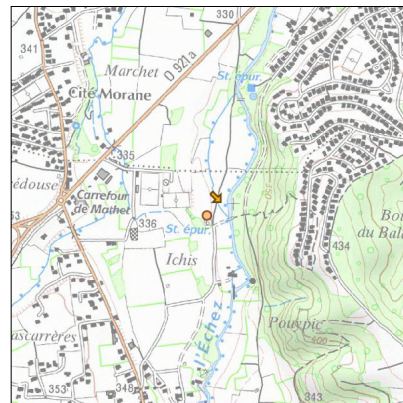
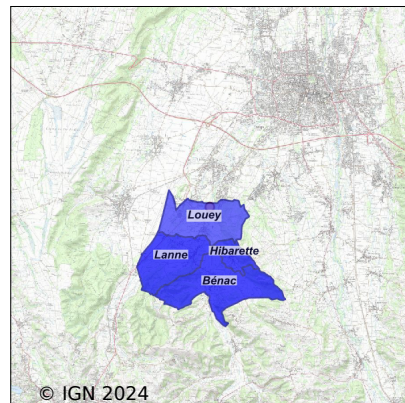


Système d'assainissement 2022

LOUEY (LANNE-LOUEY)



Station : LOUEY (LANNE-LOUEY)

Code Sandre	0565284V001
Nom du maître d'ouvrage	COMMUNAUTE D'AGGLOMERATION TARBES-LOURDES-
Nom de l'exploitant	-
Date de mise en service	juillet 1992
Date de mise hors service	juin 2013
Niveau de traitement	Secondaire bio (Ntk)
Capacité	1 700 équivalent-habitant
Charge nominale DBO5	102 Kg/j
Charge nominale DCO	204 Kg/j
Charge nominale MES	119 Kg/j
Débit nominal temps sec	340 m3/j
Débit nominal temps pluie	-
Filières EAU	File 1: Prétraitements, Boues activées faible charge, aération p
Filières BOUE	File 1: Lits de séchage
Filières ODEUR	
Coordonnées du point de rejet (Lambert 93)	457 826, 6 236 275 - Coordonnées établies (précision du décamètre)
Milieu récepteur	Rivière - L'Echez

Chronologie des raccordements au réseau

Raccordements communaux

100% de Bénac depuis 1964

100% de Hibarette depuis 1964

100% de Lanne depuis 1964

70% de Louey depuis 1964

Raccordements des établissements industriels

S.A. SAFIAL-PROFOR depuis 2010

S.A. SALAISONS DE L'ADOUR depuis 1990

Observations SDDE

Système de collecte

Aucune observation

Station d'épuration

Aucune observation

Sous produits

Aucune observation

Données chiffrées

Attention, cette STEP a été mise hors service en June-2013

Les données présentées ci-dessous peuvent provenir des différentes STEP suivantes, liées au même système de collecte :

0565284V002 LOUEY n°2

Tableau de synthèse

Paramètre	Pollution entrante			Rendement	Pollution sortante	
	Charge	Capacité	Concentration		Charge	Concentration
VOL	330 m3/j	53 %			340 m3/j	
DBO5	108 Kg/j	43 %	330 mg/l	99 %	1 Kg/j	2,8 mg/l
DCO	283 Kg/j	70 %	860 mg/l	97 %	8,3 Kg/j	24,5 mg/l
MES	135 Kg/j		410 mg/l	99 %	1,9 Kg/j	5,9 mg/l
NGL	29 Kg/j		89 mg/l	93 %	2,1 Kg/j	5,9 mg/l
NTK	28,9 Kg/j		89 mg/l	96 %	1,1 Kg/j	3,1 mg/l
PT	3,5 Kg/j		10,5 mg/l	93 %	0,2 Kg/j	0,7 mg/l

Problèmes rencontrés en 2022

Problèmes liés...

... à la collecte des effluents	Non
...à l'atteinte des performances européennes	Non
...à l'autosurveillance	Non
...à l'exploitation des ouvrages	Non
...à la production des boues	Non
...à la vétusté	Non
...à la destination des sous-produits	Non

Accès aux données

Les données historiques sont disponibles en téléchargement depuis la thématique "Usages et pressions polluantes domestiques et urbaines" ou sous forme d'archive depuis le catalogue de données du SIE du Bassin Adour Garonne (<http://adour-garonne.eaufrance.fr>).

Accès à la fiche du Portail d'information sur l'assainissement communal : <http://assainissement.developpementdurable.gouv.fr/station.php?code=0565284V001>