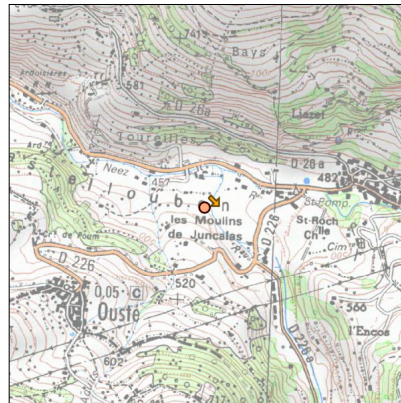
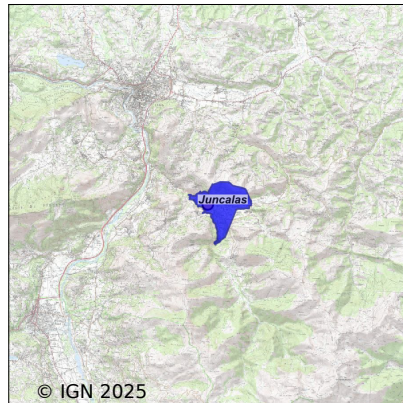


# Système d'assainissement 2023

## JUNCALAS

### Réseau de type Séparatif



## Station : JUNCALAS

Code Sandre	<b>0565237V001</b>
Nom du maître d'ouvrage	COMMUNAUTE D'AGGLOMERATION TARBES-LOURDES-
Nom de l'exploitant	SUEZ EAU FRANCE
Date de mise en service	mai 2019
Date de mise hors service	-
Niveau de traitement	Secondaire bio (Ntk)
Capacité	250 équivalent-habitant
Charge nominale DBO5	15 Kg/j
Charge nominale DCO	30 Kg/j
Charge nominale MES	22,5 Kg/j
Débit nominal temps sec	33 m3/j
Débit nominal temps pluie	38,5 m3/j
Filières EAU	File 1: Prétraitements, Filtres plantés
Filières BOUE	
Filières ODEUR	
Coordonnées du point de rejet (Lambert 93)	454 887, 6 221 691 - Coordonnées établies (précision du décamètre)
Milieu récepteur	Rivière - Le Nès

# Chronologie des raccordements au reseau

## Raccordements communaux

100% de Juncalas depuis 2019

## Observations SDDE

### Systeme de collecte

Le reseau est neuf et est en service depuis 2019. Les raccordements se font petit a petit.

Sur 7 mois, il a transité 13 m<sup>3</sup>/j (moyenne des debits d'entree), soit 40% de la capacite nominale (33 m<sup>3</sup>/j).

### Station d'epuration

La station a ete mise en service courant le mois de mai 2019.

Une belle croûte de boue est presente sur le premier etage. Le faucardage des roseaux a ete effectue en janvier 23.

Sur le poste de relevage, avec les intempéries en janvier 2022, le cours d'eau est remonté par la canalisation du trop-plein. Beaucoup de sables sont entrés dans le poste. Il est envisagé de mettre un coude pour éviter les remontées.

Le constructeur est intervenu sur le dégrilleur. Un tendeur a été mis en place pour un fonctionnement correct.

Le temps que les roseaux se développent sur la surface des filtres, les exploitants doivent absolument enlever les mauvaises herbes au fur et à mesure pour ne pas qu'elles envahissent le massif filtrant et empêchent les roseaux de proliférer. Ce travail laborieux sur le début de l'exploitation est nécessaire. Ce travail est bien fait mais de mauvaises herbes sont malgré tout présentes sur un casier du deuxième étage. Un noyage est envisagé au printemps sur cet étage afin d'éviter la prolifération de ces dernières.

Rejet clair au moment de la visite.

### Sous produits

Aucun curage.

## Données chiffrées

### Tableau de synthèse

Paramètre	Pollution entrante			Rendement	Pollution sortante	
	Charge	Capacité	Concentration		Charge	Concentration
VOL	13 m <sup>3</sup> /j	34 %			13 m <sup>3</sup> /j	
DBO <sub>5</sub>	3 Kg/j	20 %	230 mg/l	100 %	0 Kg/j	1 mg/l
DCO	7,2 Kg/j	24 %	550 mg/l	95 %	0,4 Kg/j	28,6 mg/l
MES	2,3 Kg/j		179 mg/l	97 %	0,1 Kg/j	5,3 mg/l
NGL	1,2 Kg/j		92 mg/l	18,8 %	1 Kg/j	75 mg/l
NTK	1,2 Kg/j		92 mg/l	98 %	0 Kg/j	1,6 mg/l
PT	0,1 Kg/j		7,8 mg/l	14,9 %	0,1 Kg/j	6,6 mg/l

## Problèmes rencontrés en 2023

### Problèmes liés...

... à la collecte des effluents	Non
...à l'atteinte des performances européennes	Non
...à l'autosurveillance	Non
...à l'exploitation des ouvrages	Non
...à la production des boues	Non
...à la vétusté	Non
...à la destination des sous-produits	Non

### Accès aux données

Les données historiques sont disponibles en téléchargement depuis la thématique "Usages et pressions polluantes domestiques et urbaines" ou sous forme d'archive depuis le catalogue de données du SIE du Bassin Adour Garonne (<http://adour-garonne.eaufrance.fr>).

Accès à la fiche du Portail d'information sur l'assainissement collectif : <https://assainissement.developpement-durable.gouv.fr/pages/data/fiche-0565237V001>