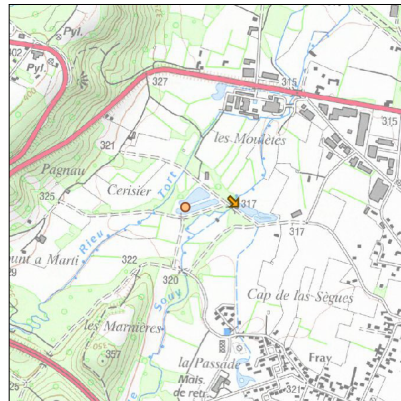
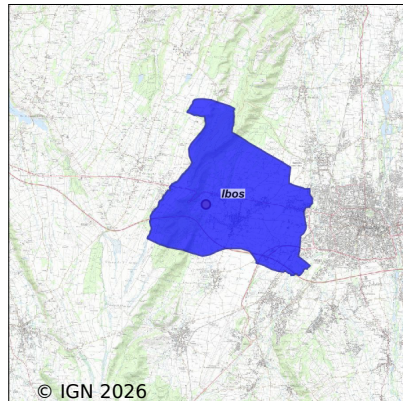


Système d'assainissement 2024

IBOS



Station : IBOS

Code Sandre	0565226V005
Nom du maître d'ouvrage	SYNDICAT D'EAU ET D'ASSAINISSEMENT BEARN BIGORRE
Nom de l'exploitant	SAUR
Date de mise en service	janvier 2015
Date de mise hors service	novembre 2021
Niveau de traitement	Secondaire bio (Ntk)
Capacité	2 400 équivalent-habitant
Charge nominale DBO5	90 Kg/j
Charge nominale DCO	180 Kg/j
Charge nominale MES	99 Kg/j
Débit nominal temps sec	300 m3/j
Débit nominal temps pluie	-
Filières EAU	File 1: Lagunage naturel
Filières BOUE	
Filières ODEUR	
Coordonnées du point de rejet (Lambert 93)	455 003, 6 242 401 - Coordonnées établies (précision du décimètre)
Milieu récepteur	Rivière - Le Souy

Chronologie des raccordements au réseau

Raccordements communaux

90% de Ibos depuis 1964

Raccordements des établissements industriels

CENTRE DE DISTRIBUTION ALIMENTAIRE DU SUD-OUEST depuis 1995

Observations SDDE

Système de collecte

Aucune observation

Station d'épuration

Aucune observation

Sous produits

Aucune observation

Données chiffrées

Attention, cette STEP a été mise hors service en November-2021

Les données présentées ci-dessous peuvent provenir des différentes STEP suivantes, liées au même système de collecte :

0565226V006 IBOS 2

0565226V004 IBOS

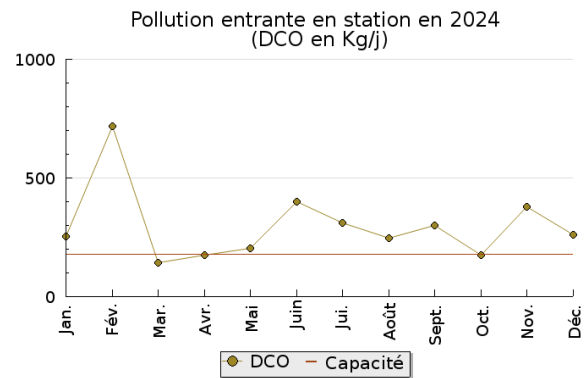
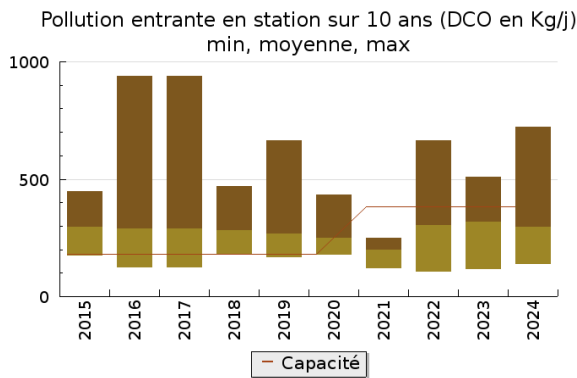
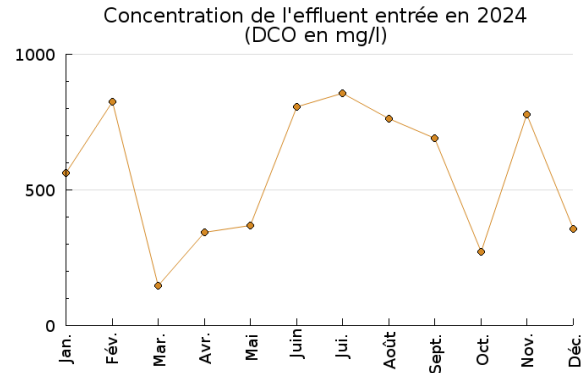
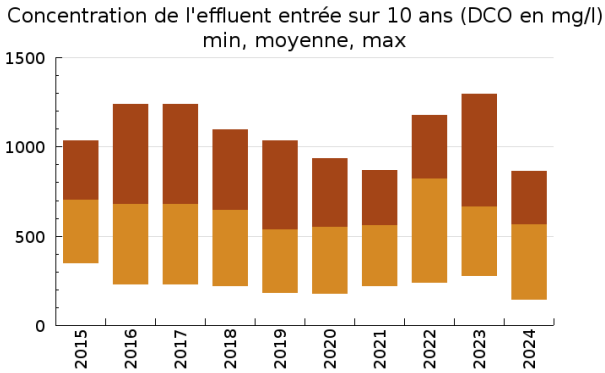
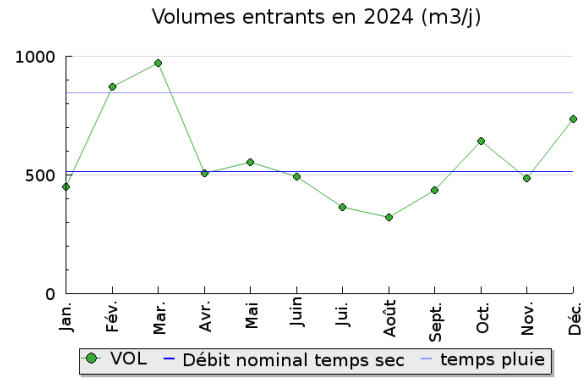
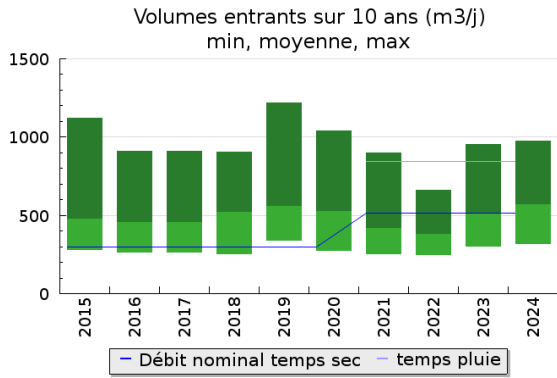
Tableau de synthèse

Paramètre	Pollution entrante			Rendement	Pollution sortante	
	Charge	Capacité	Concentration		Charge	Concentration
VOL	570 m3/j	67 %			580 m3/j	
DBO5	103 Kg/j	53 %	196 mg/l	88 %	12,3 Kg/j	17,9 mg/l
DCO	297 Kg/j	77 %	560 mg/l	84 %	48 Kg/j	76 mg/l
MES	131 Kg/j		259 mg/l	86 %	18,3 Kg/j	29,4 mg/l
NGL	34 Kg/j		62 mg/l	59 %	13,7 Kg/j	25,4 mg/l
NTK	33 Kg/j		61 mg/l	68 %	10,7 Kg/j	19,7 mg/l
PT	3,5 Kg/j		6,7 mg/l	68 %	1,1 Kg/j	1,9 mg/l

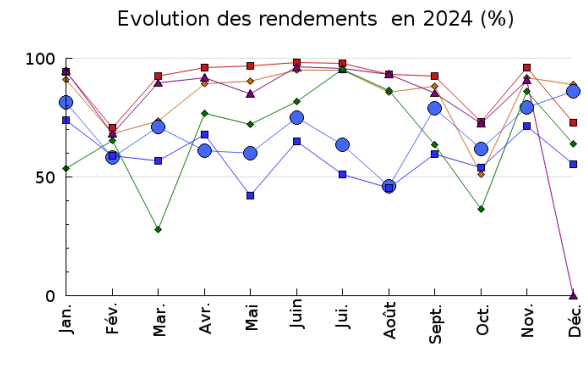
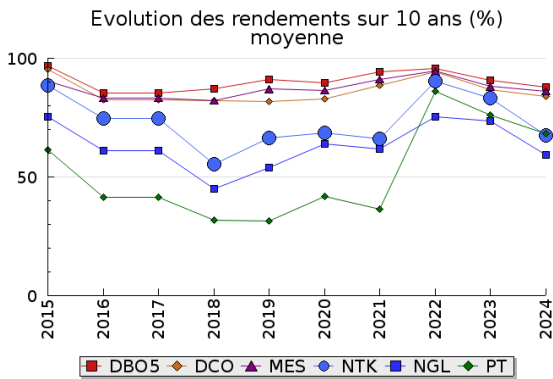
Indice de confiance

2015	2016	2017	2018	2019	2020	2021	2022	2023	2024
3/5	3/5	2/5	3/5	3/5	3/5	2/5	3/5	3/5	3/5

Pollution traitée

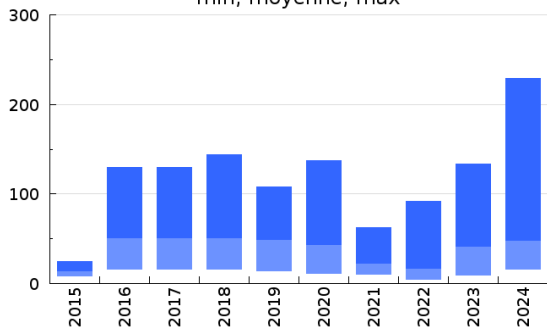


Pollution éliminée

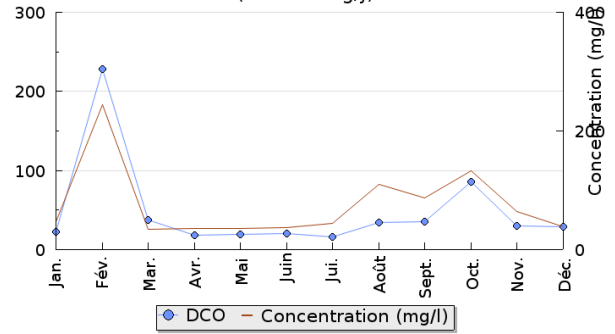


Pollution rejetée

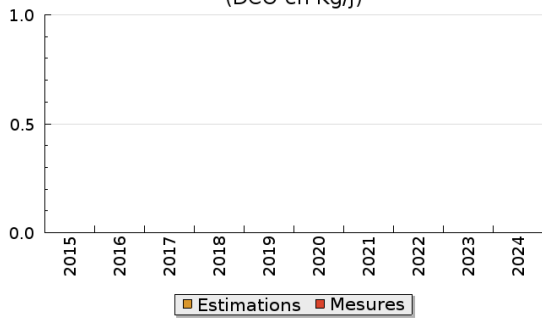
Pollution en sortie station sur 10 ans (DCO en Kg/j)
 min, moyenne, max



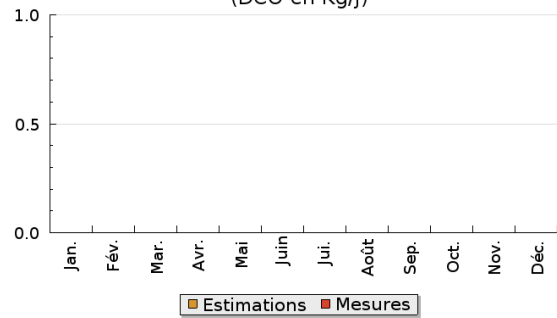
Pollution en sortie station en 2024 (DCO en Kg/j)



Rejets directs moyens (DCO en Kg/j)

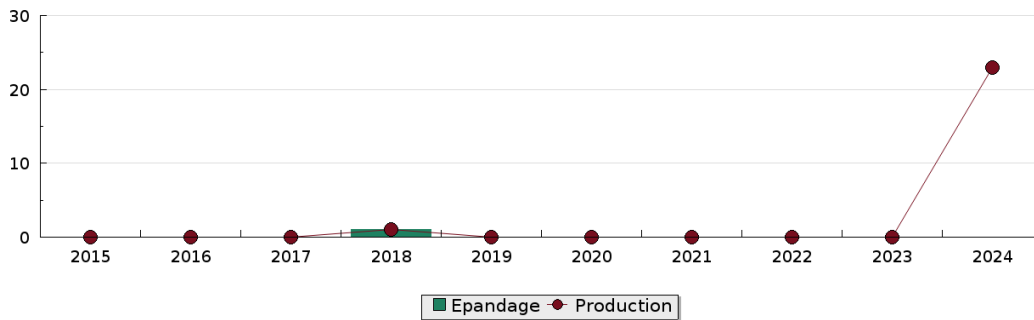


Rejets directs en 2024 (DCO en Kg/j)



Production et destination des boues

Destination des boues sur 10 ans (tonne de matière sèche)



Problèmes rencontrés en 2024

Problèmes liés...

... à la collecte des effluents	Non
...à l'atteinte des performances européennes	Non
...à l'autosurveillance	Non
...à l'exploitation des ouvrages	Non
...à la production des boues	Non
...à la vétusté	Non
...à la destination des sous-produits	Non

Accès aux données

Les données historiques sont disponibles en téléchargement depuis la thématique "Usages et pressions polluantes domestiques et urbaines" ou sous forme d'archive depuis le catalogue de données du SIE du Bassin Adour Garonne (<http://adour-garonne.eaufrance.fr>).

Accès à la fiche du Portail d'information sur l'assainissement collectif : <https://assainissement.developpement-durable.gouv.fr/pages/data/fiche-0565226V005>