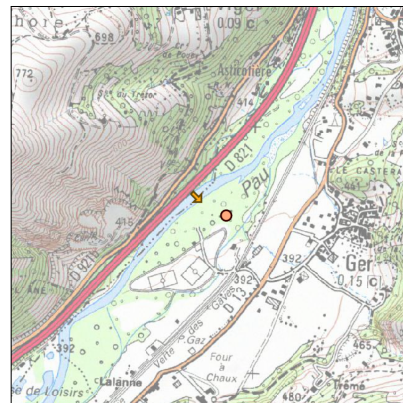
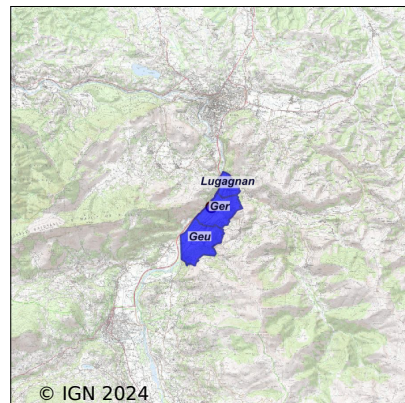


# Système d'assainissement 2022

## GER (GER ET LUGAGNAN)



### Station : GER (GER ET LUGAGNAN)

<b>Code Sandre</b>	<b>0565197V001</b>
<b>Nom du maître d'ouvrage</b>	COMMUNAUTE D'AGGLOMERATION TARBES-LOURDES-
<b>Nom de l'exploitant</b>	SUEZ EAU FRANCE
<b>Date de mise en service</b>	janvier 1993
<b>Date de mise hors service</b>	-
<b>Niveau de traitement</b>	Primaire bio simple (Décanteur Digesteur)
<b>Capacité</b>	600 équivalent-habitant
<b>Charge nominale DBO5</b>	32 Kg/j
<b>Charge nominale DCO</b>	64 Kg/j
<b>Charge nominale MES</b>	54 Kg/j
<b>Débit nominal temps sec</b>	120 m3/j
<b>Débit nominal temps pluie</b>	-
<b>Filières EAU</b>	File 1: Prétraitements, Décantation physique, Lit bactérien
<b>Filières BOUE</b>	File 1: Digestion anaérobie mésophile
<b>Filières ODEUR</b>	
<b>Coordonnées du point de rejet (Lambert 93)</b>	451 673, 6 222 010 - Coordonnées établies (précision du décimètre)
<b>Milieu récepteur</b>	Rivière - Gave de Pau

# Chronologie des raccordements au réseau

## Raccordements communaux

100% de Ger depuis 1964

100% de Geu depuis 1964

100% de Lugagnan depuis 1964

## Observations SDDE

### Système de collecte

Le volume traité sur cette station est en moyenne de 92 m<sup>3</sup>/j (sur 7 mois). Or elle est dimensionnée pour traiter 90 m<sup>3</sup>/j. Elle atteint donc 100% de sa capacité nominale. Par temps de pluie, le volume mesuré peut atteindre 800 m<sup>3</sup>/j (max).

Cette station est surchargée hydrauliquement. C'est pour cela que le trop-plein du décanteur-digesteur fonctionne.

Sur le poste de relevage de Ger, le by-pass a été équipé d'une mesure de volume. Une sofrele a été installée pour avoir un enregistrement et un retour d'informations. De plus, une pompe sur ce poste a été changée en juin 22.

Une actualisation du diagnostic de 2013 et un schéma directeur des effluents a démarré avec Prima Ingénierie. La campagne nappes basse va être lancée dans les jours suivant la visite.

### Station d'épuration

L'autosurveillance réglementaire est réalisée par Suez : un bilan par an est réalisé.

Dorénavant, la zoogée est répartie uniformément sur le filtre bactérien depuis l'ajout de rampes d'aspersion après la surverse. Cependant, par moments, il manque du débit par temps sec ce qui fait que le sprinkler ne tourne plus. Ce phénomène est assez rare malgré tout.

La pompe 2 du poste d'entrée a été changée en juillet.

Le contrepoids du compacteur a été changé afin d'obtenir des refus de dégrillage plus secs.

Le câble du moteur du pont racleur était mal isolé et a été mangé par des rats. Il a été changé en suivant.

Une différence entre les débits d'entrée et de sortie était observée. Le débitmètre d'entrée a été changé ainsi que l'afficheur en 2021 et un retour à la normale est présent.

Rejet teinté le jour de la visite.

### Sous produits

Boues extraites en fonction du pH (pH<6) et du visuel tous les trois mois du décanteur-digesteur (24m<sup>3</sup>) et injectées à la station d'épuration de Lourdes. Il y a toujours le problème d'accès en période estivale pour le vidangeur avec l'installation d'un portique à l'entrée du site.

## Données chiffrées

### Tableau de synthèse

Paramètre	Pollution entrante			Rendement	Pollution sortante	
	Charge	Capacité	Concentration		Charge	Concentration
VOL	108 m3/j	90 %			105 m3/j	
DBO5	36 Kg/j	113 %	340 mg/l	97 %	1,2 Kg/j	11,7 mg/l
DCO	104 Kg/j	163 %	990 mg/l	96 %	4,6 Kg/j	44 mg/l
MES	76 Kg/j		720 mg/l	99 %	1,1 Kg/j	10,2 mg/l
NGL	11,6 Kg/j		108 mg/l	84 %	1,8 Kg/j	17,4 mg/l
NTK	11,6 Kg/j		108 mg/l	86 %	1,6 Kg/j	15,6 mg/l
PT	1,4 Kg/j		13,2 mg/l	74 %	0,4 Kg/j	3,6 mg/l

## Problèmes rencontrés en 2022

### Problèmes liés...

... à la collecte des effluents	Non
...à l'atteinte des performances européennes	Non
...à l'autosurveillance	Non
...à l'exploitation des ouvrages	Non
...à la production des boues	Non
...à la vétusté	Non
...à la destination des sous-produits	Non

## Accès aux données

Les données historiques sont disponibles en téléchargement depuis la thématique "Usages et pressions polluantes domestiques et urbaines" ou sous forme d'archive depuis le catalogue de données du SIE du Bassin Adour Garonne (<http://adour-garonne.eaufrance.fr>).

Accès à la fiche du Portail d'information sur l'assainissement communal : <http://assainissement.developpementdurable.gouv.fr/station.php?code=0565197V001>