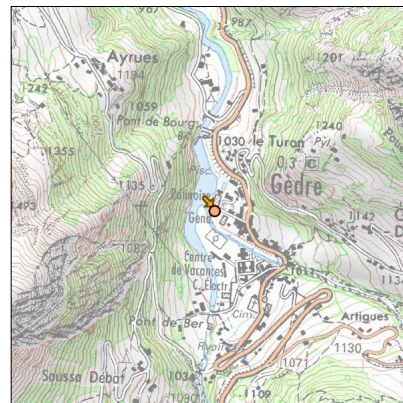
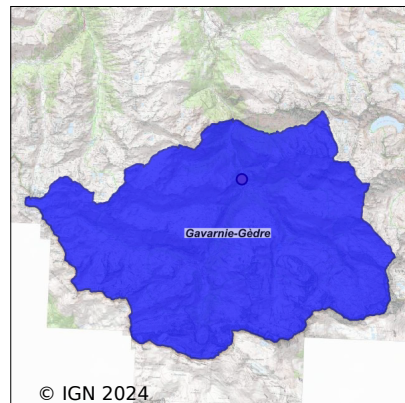


Système d'assainissement 2022

GEDRE



Station : GEDRE

Code Sandre	0565192V002
Nom du maître d'ouvrage	COMMUNE DE GAVARNIE GEDRE
Nom de l'exploitant	VEOLIA EAU - COMPAGNIE GENERALE DES EAUX
Date de mise en service	juin 2006
Date de mise hors service	-
Niveau de traitement	Secondaire bio (Ntk)
Capacité	1 200 équivalent-habitant
Charge nominale DBO5	72 Kg/j
Charge nominale DCO	144 Kg/j
Charge nominale MES	84 Kg/j
Débit nominal temps sec	180 m ³ /j
Débit nominal temps pluie	-
Filières EAU	File 1: Prétraitements, Décantation physique, Disques biologiques
Filières BOUE	
Filières ODEUR	
Coordonnées du point de rejet (Lambert 93)	455 789, 6 192 289 - Coordonnées établies (précision du décamètre)
Milieu récepteur	Rivière - Gave de Pau

Chronologie des raccordements au réseau

Raccordements communaux

50% de Gavarnie-Gèdre depuis 2016

Observations SDDE

Système de collecte

Dimensionnée pour traiter 240 m³/j, la station en a reçu 175 m³/j en moyenne sur 5,5 mois (données débits eau traitée), soit un taux de charge hydraulique de 73%.

Des problèmes surviennent en période touristique avec des dépotages sauvages de camping-car. Les produits anti-odeurs utilisés dans ces camping-cars sont bactéricides et donc pas compatibles avec une station d'épuration de ce type. Un projet d'aire de vidange pour ce type véhicule est dans les tuyaux mais pas dans l'immédiat.

Présence d'eaux claires en entrée par temps de pluie.

Des travaux de sécurisation sur le poste de relevage ont été menés en 2021.

Station d'épuration

La station d'épuration est bien entretenue.

L'autosurveillance réglementaire est assurée par VEOLIA : deux bilans/an sont réalisés.

La collectivité a passé un contrat de maintenance des équipements avec Veolia.

Un variateur a été changé sur une pompe du poste de relevage.

Le problème de vidange des camping-cars apparaît de nouveau cet été. Les produits anti-odeurs tuent la biologie présente sur les biodisques. Le fait que la capacité de la station soit assez faible et que ces effluents n'aient pas le temps de se diluer dans le réseau n'aide pas. La commune envisage d'installer une aire de dépotage pour les camping-cars et de réintroduire ces effluents dans la station petit à petit.

Rejet teinté le jour de la visite.

Sous produits

Extraction de 30 m³ de boues le 09/07/2019 par Veolia.

Dépotage à 175 m³ de fosse de particuliers le jour de la visite.

Données chiffrées

Les données présentées ci-dessous peuvent provenir des différentes STEP suivantes, liées au même système de collecte :

0565192V001 GEDRE

Tableau de synthèse

Paramètre	Pollution entrante			Rendement	Pollution sortante	
	Charge	Capacité	Concentration		Charge	Concentration
VOL	164 m3/j	91 %			176 m3/j	
DBO5	18,9 Kg/j	26 %	115 mg/l	88 %	2,3 Kg/j	12,8 mg/l
DCO	39 Kg/j	27 %	236 mg/l	50 %	19,3 Kg/j	109 mg/l
MES	22,3 Kg/j		135 mg/l	47 %	11,9 Kg/j	67 mg/l
NGL	5,1 Kg/j		31,2 mg/l	14,4 %	4,4 Kg/j	24,9 mg/l
NTK	5,1 Kg/j		31 mg/l	70 %	1,5 Kg/j	8,7 mg/l
PT	0,6 Kg/j		3,4 mg/l	17,3 %	0,5 Kg/j	2,6 mg/l

Problèmes rencontrés en 2022

Problèmes liés...

... à la collecte des effluents	Non
...à l'atteinte des performances européennes	Non
...à l'autosurveillance	Non
...à l'exploitation des ouvrages	Non
...à la production des boues	Non
...à la vétusté	Non
...à la destination des sous-produits	Non

Accès aux données

Les données historiques sont disponibles en téléchargement depuis la thématique "Usages et pressions polluantes domestiques et urbaines" ou sous forme d'archive depuis le catalogue de données du SIE du Bassin Adour Garonne (<http://adour-garonne.eaufrance.fr>).

Accès à la fiche du Portail d'information sur l'assainissement communal : <http://assainissement.developpementdurable.gouv.fr/station.php?code=0565192V002>