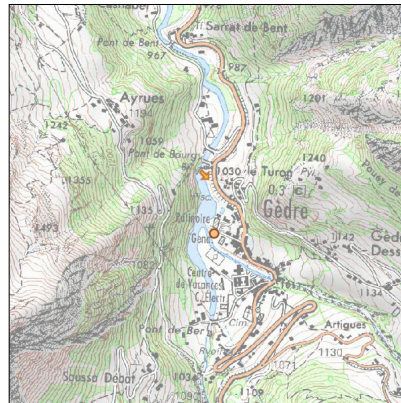
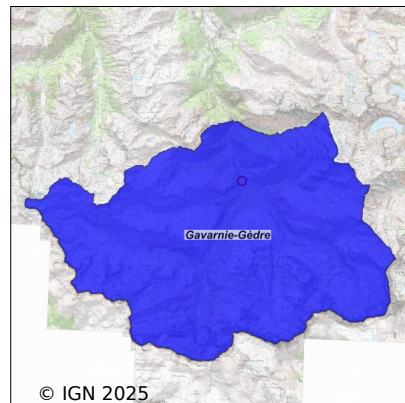


# Système d'assainissement 2023

## GEDRE



### Station : GEDRE

Code Sandre	<b>0565192V001</b>
Nom du maître d'ouvrage	COMMUNE DE GEDRE
Nom de l'exploitant	-
Date de mise en service	mars 1979
Date de mise hors service	juin 2006
Niveau de traitement	Secondaire bio (Ntk)
Capacité	630 équivalent-habitant
Charge nominale DBO5	38 Kg/j
Charge nominale DCO	-
Charge nominale MES	44 Kg/j
Débit nominal temps sec	126 m3/j
Débit nominal temps pluie	-
Filières EAU	File 1: Prétraitements, Décantation physique, Boues activées faible charge, aération p
Filières BOUE	
Filières ODEUR	
Coordonnées du point de rejet (Lambert 93)	455 791, 6 192 284 - Coordonnées établies (précision du décimètre)
Milieu récepteur	Rivière - Gave de Pau

# Chronologie des raccordements au réseau

## Raccordements communaux

50% de Gavarnie-Gèdre depuis 2016

## Observations SDDE

### Système de collecte

Aucune observation

### Station d'épuration

Aucune observation

### Sous produits

Aucune observation

## Données chiffrées

Attention, cette STEP a été mise hors service en June-2006

Les données présentées ci-dessous peuvent provenir des différentes STEP suivantes, liées au même système de collecte :

0565192V002      GEDRE

## Tableau de synthèse

Paramètre	Pollution entrante			Rendement	Pollution sortante	
	Charge	Capacité	Concentration		Charge	Concentration
VOL	143 m3/j	79 %			151 m3/j	
DBO5	14,6 Kg/j	20 %	102 mg/l	93 %	1 Kg/j	6,7 mg/l
DCO	39 Kg/j	27 %	272 mg/l	80 %	7,9 Kg/j	52 mg/l
MES	17,9 Kg/j		126 mg/l	84 %	2,9 Kg/j	19,2 mg/l
NGL	5 Kg/j		35 mg/l	23,7 %	3,8 Kg/j	25 mg/l
NTK	4,9 Kg/j		35 mg/l	78 %	1,1 Kg/j	7,1 mg/l
PT	0,5 Kg/j		3,7 mg/l	37 %	0,3 Kg/j	2,2 mg/l

## Problèmes rencontrés en 2023

### Problèmes liés...

... à la collecte des effluents	Non
...à l'atteinte des performances européennes	Non
...à l'autosurveillance	Non
...à l'exploitation des ouvrages	Non
...à la production des boues	Non
...à la vétusté	Non
...à la destination des sous-produits	Non

## Accès aux données

Les données historiques sont disponibles en téléchargement depuis la thématique "Usages et pressions polluantes domestiques et urbaines" ou sous forme d'archive depuis le catalogue de données du SIE du Bassin Adour Garonne (<http://adour-garonne.eaufrance.fr>).

Accès à la fiche du Portail d'information sur l'assainissement collectif : <https://assainissement.developpement-durable.gouv.fr/pages/data/fiche-0565192V001>