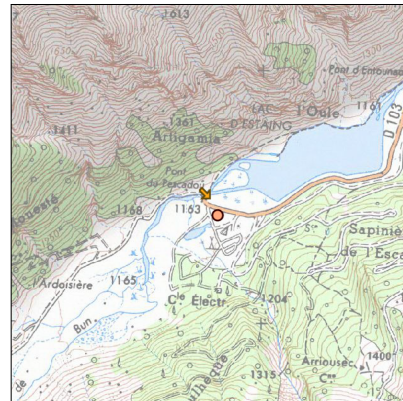
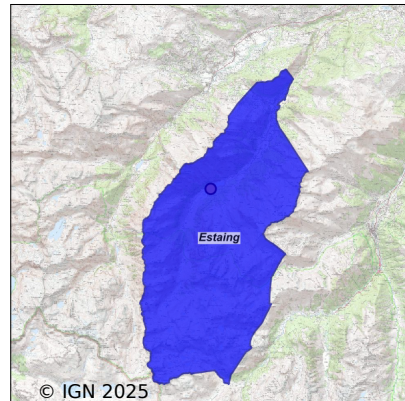


# Système d'assainissement 2023 ESTAING (CAMPING DU LAC)



## Station : ESTAING (CAMPING DU LAC)

<b>Code Sandre</b>	<b>0565169V002</b>
<b>Nom du maître d'ouvrage</b>	S.I.V.O.M. DU LABAT DE BUN
<b>Nom de l'exploitant</b>	-
<b>Date de mise en service</b>	janvier 1995
<b>Date de mise hors service</b>	-
<b>Niveau de traitement</b>	Secondaire bio (Ntk)
<b>Capacité</b>	350 équivalent-habitant
<b>Charge nominale DBO5</b>	21 Kg/j
<b>Charge nominale DCO</b>	42 Kg/j
<b>Charge nominale MES</b>	24 Kg/j
<b>Débit nominal temps sec</b>	70 m3/j
<b>Débit nominal temps pluie</b>	-
<b>Filières EAU</b>	File 1: Filtres à sables
<b>Filières BOUE</b>	
<b>Filières ODEUR</b>	
<b>Coordonnées du point de rejet (Lambert 93)</b>	437 450, 6 205 923 - Coordonnées établies (précision du décimètre)
<b>Milieu récepteur</b>	Infiltration

# Chronologie des raccordements au réseau

## Raccordements communaux

100% de Estaing depuis 1995

## Observations SDDE

### Système de collecte

Sur cette station sont raccordés :

- un camping de 100 emplacements environ : ouvert du 06 juin au 15 septembre
- un centre d'accueil avec restauration et bar : ouvert de mai à fin septembre

Le SIVOM a mis en place une aire de vidange pour les camping-cars.

### Station d'épuration

L'autosurveillance réglementaire n'est pas réalisée. Il s'agit de faire un bilan 24h chaque année. Il serait souhaitable de le faire en période pleine, c'est à dire juillet ou aout. Pour au moins estimer la pollution entrante car il n'y a pas de rejet visible.

Nous rappelons des préconisations qu'il serait utile de mettre en oeuvre :

- Vidanger le décanteur-digester de préférence avant la saison estivale chaque année ou tous les deux ans afin d'éviter les problèmes d'odeur et vider le panier dégrilleur.
- Vérifier en pleine saison que la croûte qui se forme dans la zone de piégeage n'obstrue pas l'alimentation du décanteur-digester; si tel est le cas, il suffit de casser cette croûte régulièrement;
- Vérifier également que les déchets grossiers (lingettes,...) n'obstruent pas le transfert des eaux vers le système de bâchées car il n'y a pas de panier dégrilleur sur le décanteur.

Il faut surveiller le panier dégrilleur la chasse qui commence à se corroder. Il faudrait essayer d'aérer le poste d'injection en période creuse.

Le tuyau souple de l'auget basculant est percé. Ceci entraîne une alimentation en continu des filtres. Il faudrait réparer cela.

Le tube de ventilation du décanteur-digester a été remis en place.

Pas de rejet au moment de la visite.

### Sous produits

Le SIVOM a fait réaliser la vidange du décanteur-digester ainsi que la vidange des 2 dégraisseurs (sanitaires et restaurant) et le regard de répartition situé en amont du filtre, par Adour débouchage en juin 2022. La prochaine vidange va se faire dans les jours à venir.

## Données chiffrées

### Tableau de synthèse

Paramètre	Pollution entrante			Rendement	Pollution sortante	
	Charge	Capacité	Concentration		Charge	Concentration
VOL	26,3 m3/j	38 %			26,3 m3/j	
DBO5	8,1 Kg/j	39 %	309 mg/l	90 %	0,8 Kg/j	30,9 mg/l
DCO	19,7 Kg/j	47 %	750 mg/l	90 %	2 Kg/j	75 mg/l
MES	8,2 Kg/j		313 mg/l	90 %	0,8 Kg/j	31,2 mg/l
NGL	2,1 Kg/j		80 mg/l	0 %	2,1 Kg/j	80 mg/l
NTK	2,1 Kg/j		80 mg/l	65 %	0,7 Kg/j	28,2 mg/l
PT	0,3 Kg/j		11 mg/l	34 %	0,2 Kg/j	7,2 mg/l

## Problèmes rencontrés en 2023

### Problèmes liés...

... à la collecte des effluents	Non
...à l'atteinte des performances européennes	Non
...à l'autosurveillance	Non
...à l'exploitation des ouvrages	Non
...à la production des boues	Non
...à la vétusté	Non
...à la destination des sous-produits	Non

## Accès aux données

Les données historiques sont disponibles en téléchargement depuis la thématique "Usages et pressions polluantes domestiques et urbaines" ou sous forme d'archive depuis le catalogue de données du SIE du Bassin Adour Garonne (<http://adour-garonne.eaufrance.fr>).

Accès à la fiche du Portail d'information sur l'assainissement collectif : <https://assainissement.developpement-durable.gouv.fr/pages/data/fiche-0565169V002>