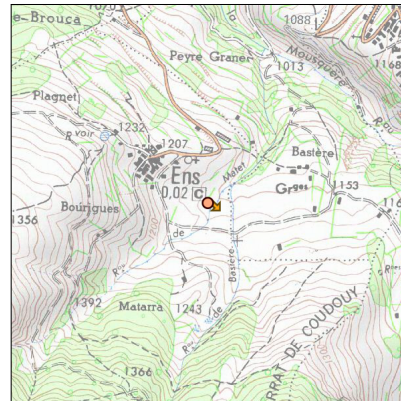
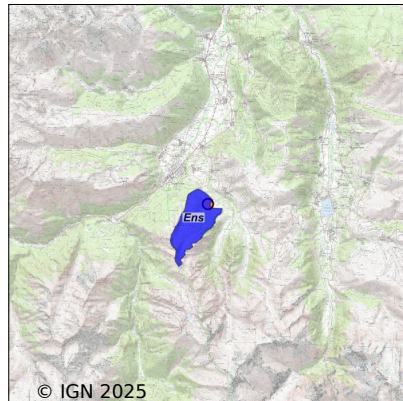


Système d'assainissement 2023

ENS



Station : ENS

Code Sandre	0565157V001
Nom du maître d'ouvrage	COMMUNE D'ENS
Nom de l'exploitant	-
Date de mise en service	décembre 1964
Date de mise hors service	-
Niveau de traitement	Secondaire bio (Ntk)
Capacité	50 équivalent-habitant
Charge nominale DBO5	3 Kg/j
Charge nominale DCO	6 Kg/j
Charge nominale MES	4 Kg/j
Débit nominal temps sec	7 m3/j
Débit nominal temps pluie	-
Filières EAU	File 1: Filtres à sables
Filières BOUE	
Filières ODEUR	
Coordonnées du point de rejet (Lambert 93)	482 433, 6 193 194 - Coordonnées établies (précision du décimètre)
Milieu récepteur	Rivière - Ruisseau de Matet

Observations SDDE

Système de collecte

Sur cette station sont raccordés 40 habitants dont 18 permanents.

En août 2023, le regard juste en amont de la station s'est bouché. Un hydrocureur a dû intervenir.

Station d'épuration

La communauté de communes de la haute vallée d'Aure assure l'entretien de la station d'épuration. La station fonctionne correctement.

Concernant la station, la vidange de la fosse toutes eaux a été effectuée en septembre 2019.

A cette occasion, la pouzzolane a également été changée.

En 2020, les drains d'un casier se sont bouchés. Un passage au karcher a permis de tout déboucher. Le temps de l'intervention, les effluents ont été envoyés vers le deuxième casier.

Les herbes sur les filtres à sable sont arrachées.

Lors des interventions sur site, il est recommandé d'ouvrir tous les équipements fermés (fosse, pouzzolane, auget) afin que les gaz d'assainissement (H₂S) puissent s'échapper.

La chasse à auget fonctionne correctement.

Le rejet est clair le jour de la visite.

Sous produits

Il est recommandé de vidanger la fosse toutes eaux tous les 3-4 ans pour cette station.

Données chiffrées

Tableau de synthèse

Paramètre	Pollution entrante			Rendement	Pollution sortante	
	Charge	Capacité	Concentration		Charge	Concentration
VOL	3,8 m ³ /j	54 %			3,8 m ³ /j	
DBO ₅	1,2 Kg/j	39 %	309 mg/l	90 %	0,1 Kg/j	32 mg/l
DCO	2,8 Kg/j	47 %	750 mg/l	90 %	0,3 Kg/j	75 mg/l
MES	1,2 Kg/j		312 mg/l	90 %	0,1 Kg/j	32 mg/l
NGL	0,3 Kg/j		80 mg/l	0 %	0,3 Kg/j	80 mg/l
NTK	0,3 Kg/j		80 mg/l	63 %	0,1 Kg/j	29,3 mg/l
PT	0 Kg/j		10,7 mg/l	25 %	0 Kg/j	8 mg/l

Accès aux données

Les données historiques sont disponibles en téléchargement depuis la thématique "Usages et pressions polluantes domestiques et urbaines" ou sous forme d'archive depuis le catalogue de données du SIE du Bassin Adour Garonne (<http://adour-garonne.eaufrance.fr>).

Accès à la fiche du Portail d'information sur l'assainissement collectif : <https://assainissement.developpement-durable.gouv.fr/pages/data/fiche-0565157V001>