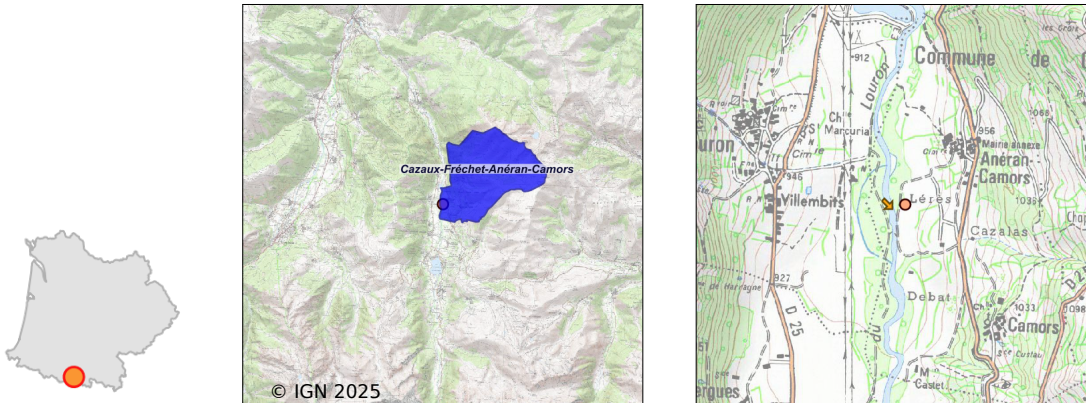


# Système d'assainissement 2023

## ANERAN ET CAMORS (COMMUNALE)

### Réseau de type Séparatif



## Station : ANERAN ET CAMORS (COMMUNALE)

Code Sandre	0565141V003
Nom du maître d'ouvrage	COMMUNE DE CAZAUX FRECHET ANERAN CAMORS
Nom de l'exploitant	SYNDICAL INTERCOMMUNAL DE LA VALLEE DU LOURON
Date de mise en service	janvier 2011
Date de mise hors service	-
Niveau de traitement	Secondaire bio (Ntk)
Capacité	250 équivalent-habitant
Charge nominale DBO5	48 Kg/j
Charge nominale DCO	96 Kg/j
Charge nominale MES	72 Kg/j
Débit nominal temps sec	120 m3/j
Débit nominal temps pluie	-
Filières EAU	File 1: Prétraitements, Disques biologiques
Filières BOUE	File 1: Filtres plantés de roseaux
Filières ODEUR	
Coordonnées du point de rejet (Lambert 93)	488 084, 6 195 861 - Coordonnées établies (précision du décamètre)
Milieu récepteur	Rivière - La Neste du Louron

# Chronologie des raccordements au réseau

## Raccordements communaux

100% de Cazaux-Fréchet-Anéran-Camors depuis 1964

## Observations SDDE

### Système de collecte

Les communes d'Anéran et Camors sont raccordées à la station d'épuration. Environ 20 habitants permanents sont raccordés ainsi que quelques résidences secondaires.

Cette station dimensionnée pour traiter 37,5 m<sup>3</sup>/j et en a reçu 11 m<sup>3</sup>/j en moyenne (base des débits d'entrée par rapport aux temps de fonctionnement des pompes sur 5 mois) soit 29% de sa capacité nominale.

### Station d'épuration

La station d'épuration est bien entretenue.

L'autosurveillance réglementaire est assurée par le Laboratoire Départemental des Pyrénées et des Landes : 1 fois/an.

Le faucardage des roseaux a été réalisé en février 2023.

La soudure de l'entraînement du tambour filtrant a lâché. Ce dernier a été mis à l'arrêt le temps de tout démonter pour avoir accès et faire la soudure. Ceci s'est passé entre avril et mai 23.

Pas de rejet au moment de la visite.

### Sous produits

Aucun curage des lits à ce jour.

## Données chiffrées

Les données présentées ci-dessous peuvent provenir des différentes STEP suivantes, liées au même système de collecte :

0565141V001 CAZAUX FRECHET ANERAN CAMORS

### Tableau de synthèse

Paramètre	Pollution entrante			Rendement	Pollution sortante	
	Charge	Capacité	Concentration		Charge	Concentration
VOL	9,1 m <sup>3</sup> /j	8 %			9,5 m <sup>3</sup> /j	
DBO <sub>5</sub>	2,7 Kg/j	6 %	290 mg/l	90 %	0,3 Kg/j	28,6 mg/l
DCO	10,8 Kg/j	11 %	1 180 mg/l	81 %	2 Kg/j	214 mg/l
MES	6 Kg/j		660 mg/l	87 %	0,8 Kg/j	85 mg/l
NGL	1 Kg/j		115 mg/l	28,6 %	0,8 Kg/j	79 mg/l
NTK	1,1 Kg/j		126 mg/l	65 %	0,4 Kg/j	42 mg/l
PT	0,1 Kg/j		12 mg/l	18,2 %	0,1 Kg/j	9,5 mg/l

## Problèmes rencontrés en 2023

### Problèmes liés...

... à la collecte des effluents	Non
...à l'atteinte des performances européennes	Non
...à l'autosurveillance	Non
...à l'exploitation des ouvrages	Non
...à la production des boues	Non
...à la vétusté	Non
...à la destination des sous-produits	Non

### Accès aux données

Les données historiques sont disponibles en téléchargement depuis la thématique "Usages et pressions polluantes domestiques et urbaines" ou sous forme d'archive depuis le catalogue de données du SIE du Bassin Adour Garonne (<http://adour-garonne.eaufrance.fr>).

Accès à la fiche du Portail d'information sur l'assainissement collectif : <https://assainissement.developpement-durable.gouv.fr/pages/data/fiche-0565141V003>