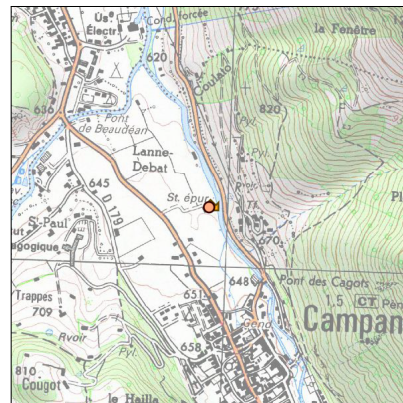
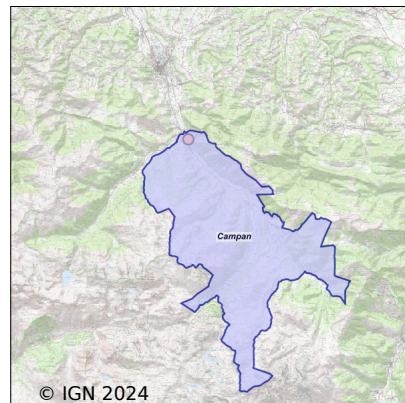


Système d'assainissement 2022

CAMPAN (STE MARIE DE CAMPAN)



Station : CAMPAN (STE MARIE DE CAMPAN)

Code Sandre	0565123V010
Nom du maître d'ouvrage	COMMUNE DE CAMPAN
Nom de l'exploitant	-
Date de mise en service	février 1995
Date de mise hors service	-
Niveau de traitement	Secondaire bio (Ntk)
Capacité	1 000 équivalent-habitant
Charge nominale DBO5	60 Kg/j
Charge nominale DCO	125 Kg/j
Charge nominale MES	70 Kg/j
Débit nominal temps sec	150 m3/j
Débit nominal temps pluie	-
Filières EAU	File 1: Prétraitements, Boues activées faible charge, aération p
Filières BOUE	
Filières ODEUR	
Coordonnées du point de rejet (Lambert 93)	469 629, 6 217 749 - Coordonnées établies (précision du décamètre)
Milieu récepteur	Rivière - L'Adour

Chronologie des raccordements au réseau

Raccordements communaux

15% de Campan depuis 1964

Observations SDDE

Système de collecte

Un comptage sur le canal de sortie et sur le by-pass a été installé durant l'été 2021. Un archivage des données a été mis en place également.

En 7 mois, il est passé en moyenne 34 m³/j en sortie de station, soit 23% de la capacité nominale (150 m³/j).

Station d'épuration

L'autosurveillance réglementaire est assurée par Suez, deux bilans/an sont réalisés.

Les rampes d'aération du bassin de basse saison ont été changées en juin-juillet 2019. Depuis, l'exploitation se fait sur la totalité des deux bassins. Le taux de boues est encore trop élevé : 5,4 g/l. La fréquence des extractions doit être encore augmentée pour descendre aux alentours de 2-3 g/l.

Les taux de nitrates/ammoniac sont bons, témoignant de bons réglages des temps d'aération.

Durant l'été 2021, une réfection du canal de sortie a été effectuée avec l'installation d'une sonde US récupérée sur l'ancienne station de Payolle.

En parallèle, un regard a été créé sur le réseau de by-pass et un déversoir en U mis en place avec une sonde US pour mesurer ces volumes.

Un enregistreur Ecograph a été posé dans le local technique pour archiver les données des volumes. Il reste quelques réglages à peaufiner car le comptage des effluents est divisé par 10 sur la supervision et que la sonde de by-pass comptabilise alors qu'aucun effluent n'est déversé physiquement.

Une pompe de recirculation était en panne. Elle a été levée et nettoyée. Elle fonctionne de nouveau.

La pompe collatures a été remplacée.

Quelques dents du peigne du dégrilleur sont cassées

Le rejet est clair le jour de la visite.

Sous produits

Les boues sont maintenant envoyées au silo tous les 15 jours avant d'être pompées et traitées à Campan village, au niveau de la presse à bande. Ces boues partent ensuite en compostage avec Frechou.

Les graisses sont évacuées 1 fois par an (dernière en 10/21 - 3 m³) par l'entreprise Larrey vers la step de Bagnères. Nouvelle intervention la semaine suivant la visite.

Données chiffrées

Tableau de synthèse

Paramètre	Pollution entrante			Rendement	Pollution sortante	
	Charge	Capacité	Concentration		Charge	Concentration
VOL	57 m3/j	38 %			57 m3/j	
DBO5	14,9 Kg/j	25 %	259 mg/l	96 %	0,6 Kg/j	10,6 mg/l
DCO	46 Kg/j	37 %	800 mg/l	95 %	2,2 Kg/j	38 mg/l
MES	23 Kg/j		400 mg/l	96 %	1 Kg/j	17,4 mg/l
NGL	7,6 Kg/j		137 mg/l	74 %	2 Kg/j	34 mg/l
NTK	7,5 Kg/j		136 mg/l	87 %	1 Kg/j	16,9 mg/l
PT	0,7 Kg/j		12,6 mg/l	41 %	0,4 Kg/j	7,3 mg/l

Problèmes rencontrés en 2022

Problèmes liés...

... à la collecte des effluents	Non
...à l'atteinte des performances européennes	Non
...à l'autosurveillance	Non
...à l'exploitation des ouvrages	Non
...à la production des boues	Non
...à la vétusté	Non
...à la destination des sous-produits	Non

Accès aux données

Les données historiques sont disponibles en téléchargement depuis la thématique "Usages et pressions polluantes domestiques et urbaines" ou sous forme d'archive depuis le catalogue de données du SIE du Bassin Adour Garonne (<http://adour-garonne.eaufrance.fr>).

Accès à la fiche du Portail d'information sur l'assainissement communal : <http://assainissement.developpementdurable.gouv.fr/station.php?code=0565123V010>