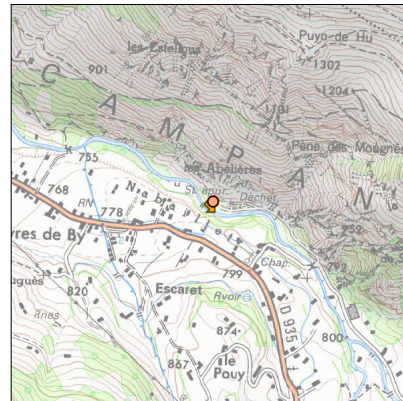
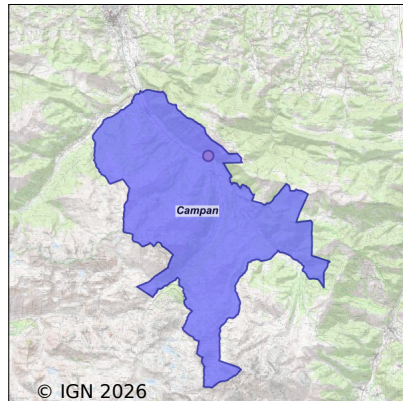


# Système d'assainissement 2024

## CAMPAN (BOURG)

### Réseau de type Mixte



## Station : CAMPAN (BOURG)

Code Sandre	0565123V009
Nom du maître d'ouvrage	COMMUNE DE CAMPAN
Nom de l'exploitant	-
Date de mise en service	janvier 1995
Date de mise hors service	-
Niveau de traitement	Secondaire bio (Ntk)
Capacité	1 500 équivalent-habitant
Charge nominale DBO5	81 Kg/j
Charge nominale DCO	162 Kg/j
Charge nominale MES	105 Kg/j
Débit nominal temps sec	300 m <sup>3</sup> /j
Débit nominal temps pluie	-
Filières EAU	File 1: Prétraitements, Boues activées faible charge, aération p
Filières BOUE	File 1: Filtration à bande
Filières ODEUR	
Coordonnées du point de rejet (Lambert 93)	473 371, 6 214 443 - Coordonnées établies (précision du décamètre)
Milieu récepteur	Rivière - L'Adour

# Chronologie des raccordements au réseau

## Raccordements communaux

50% de Campan depuis 1964

## Observations SDDE

### Système de collecte

Aucune observation

### Station d'épuration

Aucune observation

### Sous produits

Aucune observation

## Données chiffrées

### Tableau de synthèse

Paramètre	Pollution entrante			Rendement	Pollution sortante	
	Charge	Capacité	Concentration		Charge	Concentration
VOL	273 m3/j	91 %			273 m3/j	
DBO5	12 Kg/j	15 %	46 mg/l	96 %	0,4 Kg/j	1,7 mg/l
DCO	38 Kg/j	23 %	145 mg/l	88 %	4,4 Kg/j	15,6 mg/l
MES	17,8 Kg/j		64 mg/l	79 %	3,7 Kg/j	11,8 mg/l
NGL	4,8 Kg/j		19,4 mg/l	69 %	1,5 Kg/j	4,9 mg/l
NTK	4,6 Kg/j		18,8 mg/l	77 %	1,1 Kg/j	3,4 mg/l
PT	0,6 Kg/j		2,5 mg/l	-8,9 %	0,7 Kg/j	2,6 mg/l

## Problèmes rencontrés en 2024

### Problèmes liés...

... à la collecte des effluents	Non
...à l'atteinte des performances européennes	Non
...à l'autosurveillance	Non
...à l'exploitation des ouvrages	Non
...à la production des boues	Non
...à la vétusté	Non
...à la destination des sous-produits	Non

## Accès aux données

Les données historiques sont disponibles en téléchargement depuis la thématique "Usages et pressions polluantes domestiques et urbaines" ou sous forme d'archive depuis le catalogue de données du SIE du Bassin Adour Garonne (<http://adour-garonne.eaufrance.fr>).

Accès à la fiche du Portail d'information sur l'assainissement collectif : <https://assainissement.developpement-durable.gouv.fr/pages/data/fiche-0565123V009>