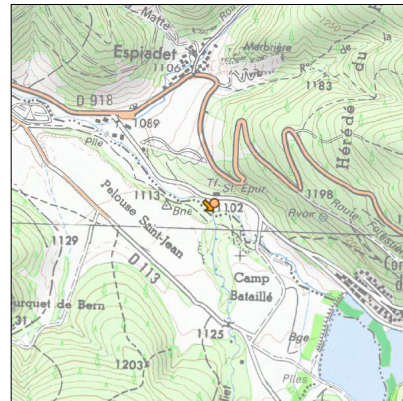
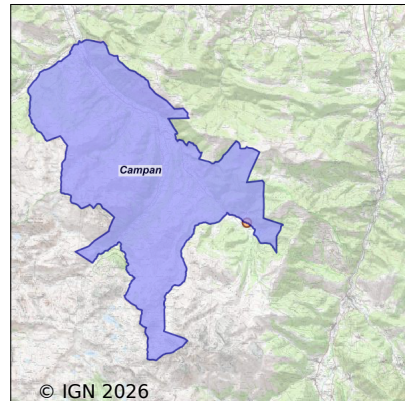


Système d'assainissement 2024 CAMPAN (PAYOLLE)



Station : CAMPAN (PAYOLLE)

Code Sandre	0565123V001
Nom du maître d'ouvrage	COMMUNE DE CAMPAN
Nom de l'exploitant	-
Date de mise en service	décembre 1972
Date de mise hors service	novembre 2020
Niveau de traitement	Secondaire bio (Ntk)
Capacité	1 250 équivalent-habitant
Charge nominale DBO5	75 Kg/j
Charge nominale DCO	-
Charge nominale MES	88 Kg/j
Débit nominal temps sec	250 m ³ /j
Débit nominal temps pluie	-
Filières EAU	File 1: Prétraitements, Boues activées faible charge, aération p
Filières BOUE	
Filières ODEUR	
Coordonnées du point de rejet (Lambert 93)	478 574, 6 208 301 - Coordonnées établies (précision du décamètre)
Milieu récepteur	Rivière - L'Adour

Chronologie des raccordements au réseau

Raccordements communaux

34% de Campan depuis 1964

Observations SDDE

Système de collecte

Aucune observation

Station d'épuration

Aucune observation

Sous produits

Aucune observation

Données chiffrées

Attention, cette STEP a été mise hors service en November-2020

Les données présentées ci-dessous peuvent provenir des différentes STEP suivantes, liées au même système de collecte :

0565123V012 CAMPAN PAYOLLE 2

Tableau de synthèse

Paramètre	Pollution entrante			Rendement	Pollution sortante	
	Charge	Capacité	Concentration		Charge	Concentration
VOL	28,9 m3/j	28 %			27,2 m3/j	
DBO5	15 Kg/j	50 %	520 mg/l	98 %	0,3 Kg/j	11,5 mg/l
DCO	34 Kg/j	57 %	1 190 mg/l	93 %	2,5 Kg/j	92 mg/l
MES	13,8 Kg/j		480 mg/l	97 %	0,4 Kg/j	13,3 mg/l
NGL	5,1 Kg/j		176 mg/l	40 %	3,1 Kg/j	115 mg/l
NTK	5,1 Kg/j		176 mg/l	87 %	0,7 Kg/j	24,7 mg/l
PT	0,6 Kg/j		18,9 mg/l	74 %	0,1 Kg/j	5,2 mg/l

Problèmes rencontrés en 2024

Problèmes liés...

... à la collecte des effluents	Non
...à l'atteinte des performances européennes	Non
...à l'autosurveillance	Non
...à l'exploitation des ouvrages	Non
...à la production des boues	Non
...à la vétusté	Non
...à la destination des sous-produits	Non

Accès aux données

Les données historiques sont disponibles en téléchargement depuis la thématique "Usages et pressions polluantes domestiques et urbaines" ou sous forme d'archive depuis le catalogue de données du SIE du Bassin Adour Garonne (<http://adour-garonne.eaufrance.fr>).

Accès à la fiche du Portail d'information sur l'assainissement collectif : <https://assainissement.developpement-durable.gouv.fr/pages/data/fiche-0565123V001>