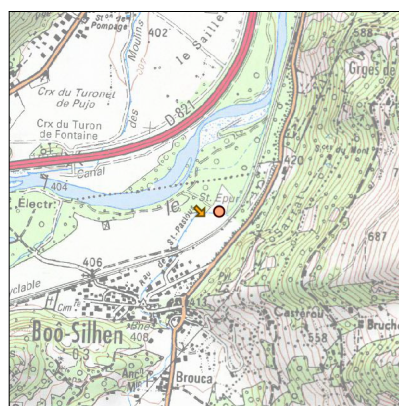
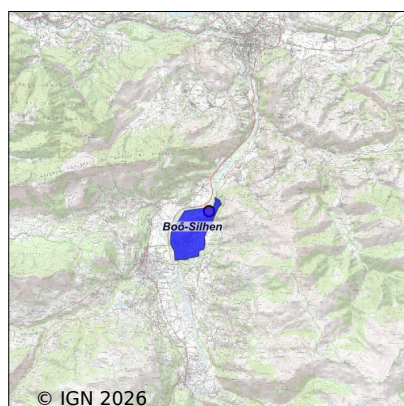


Système d'assainissement 2023  
BOO SILHEN (COMMUNALE)  
Réseau de type Séparatif

**Station : BOO SILHEN (COMMUNALE)**

Code Sandre	0565098V001
Nom du maître d'ouvrage	COMMUNE DE BOO SILHEN
Nom de l'exploitant	-
Date de mise en service	mars 2004
Date de mise hors service	-
Niveau de traitement	Secondaire bio (Ntk)
Capacité	500 équivalent-habitant
Charge nominale DBO5	30 Kg/j
Charge nominale DCO	60 Kg/j
Charge nominale MES	45 Kg/j
Débit nominal temps sec	75 m3/j
Débit nominal temps pluie	-
Filières EAU	File 1: Prétraitements, Filtres plantés
Filières BOUE	
Filières ODEUR	
Coordonnées du point de rejet (Lambert 93)	450 035, 6 219 056 - Coordonnées établies (précision du décimètre)
Milieu récepteur	Rivière - Ruisseau de Saint-Pastous

# Chronologie des raccordements au réseau

## Raccordements communaux

100% de Boô-Silhen depuis 2004

## Observations SDDE

### Système de collecte

Les eaux usées brutes sont diluées, témoignant de l'introduction d'eaux claires parasites. La mise en place de métrologie en juillet 2019 sur site permet dorénavant une analyse des volumes entrants dans la station.

### Station d'épuration

La station d'épuration est bien entretenue.

L'autosurveillance réglementaire est réalisée par IRH, deux bilans par an sont effectués. Les bilans n'ont pas été faits cette année.

Deux journées ont été nécessaires à l'exploitant pour réaliser le faucardage et l'élimination des roseaux. Il a été fait en décembre 2022.

Le deuxième étage a été noyé pendant un mois en mars. Malgré cela, du liseron est présent.

L'alimentation du 2ème filtre s'effectue en surface, en un seul point et en continu. L'exploitant crée des rigoles qui sont refaites plusieurs fois dans l'hiver pour diffuser plus largement l'eau.

Il faudrait prévoir un hydrocurage préventif des drains et de la canalisation de rejet.

Le 1er étage est bien rempli de boues. Les points d'alimentation ne sont presque plus visibles. Le SATESE a guidé la commune vers la chambre d'agriculture susceptible de mener ces opérations. Des analyses sur les boues ont été effectuées durant le deuxième semestre 2019. Le plan d'épandage a été réalisé. Le curage de l'ensemble du 1er étage devait être fait au printemps 2020 avant épandage agricole. L'épandage sans hygiénisation préalable n'était plus possible avec la crise sanitaire. Cette interdiction a été levée en début d'année. La commune essaie de prendre contact avec la chambre d'agriculture pour relancer l'opération.

En juillet 2019, un débitmètre en entrée et sur le by-pass ont été installés. Pour l'entrée, il a fallu mettre en place un canal venturi avec un dégrillage manuel en amont de ce dernier.

Le SATESE aide la commune sur la récupération et la transmission des données récoltées.

Rejet clair.

### Sous produits

Aucune extraction.

Analyses des boues et rédaction du plan d'épandage finalisés en 2019.

Report du curage du 1er étage prévu en 2021. Démarche à relancer.

## Données chiffrées

### Tableau de synthèse

Paramètre	Pollution entrante			Rendement	Pollution sortante	
	Charge	Capacité	Concentration		Charge	Concentration
VOL	87 m3/j	115 %			80 m3/j	
DBO5	9,5 Kg/j	32 %	109 mg/l	97 %	0,2 Kg/j	3 mg/l
DCO	30,6 Kg/j	51 %	350 mg/l	94 %	1,8 Kg/j	23 mg/l
MES	19,5 Kg/j		225 mg/l	96 %	0,8 Kg/j	10,5 mg/l
NGL	3,6 Kg/j		41 mg/l	29 %	2,5 Kg/j	32 mg/l
NTK	3,3 Kg/j		39 mg/l	95 %	0,2 Kg/j	2,2 mg/l
PT	0,2 Kg/j		2,9 mg/l	-20 %	0,3 Kg/j	3,8 mg/l

## Problèmes rencontrés en 2023

### Problèmes liés...

... à la collecte des effluents	Non
...à l'atteinte des performances européennes	Non
...à l'autosurveillance	Non
...à l'exploitation des ouvrages	Non
...à la production des boues	Non
...à la vétusté	Non
...à la destination des sous-produits	Non

## Accès aux données

Les données historiques sont disponibles en téléchargement depuis la thématique "Usages et pressions polluantes domestiques et urbaines" ou sous forme d'archive depuis le catalogue de données du SIE du Bassin Adour Garonne (<http://adour-garonne.eaufrance.fr>).

Accès à la fiche du Portail d'information sur l'assainissement collectif : <https://assainissement.developpement-durable.gouv.fr/pages/data/fiche-0565098V001>