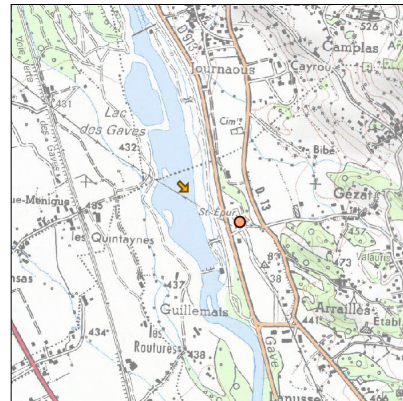
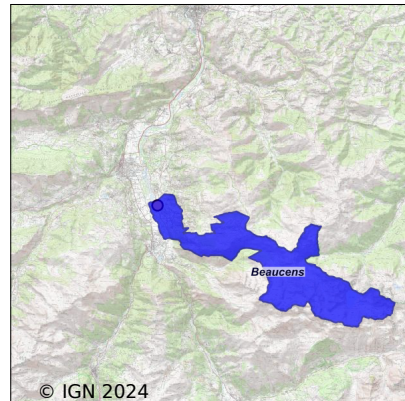


Système d'assainissement 2022

BEAUCENS



Station : BEAUCENS

Code Sandre	0565077V001
Nom du maître d'ouvrage	COMMUNE DE BEAUCENS
Nom de l'exploitant	-
Date de mise en service	mai 1988
Date de mise hors service	-
Niveau de traitement	Secondaire bio (Ntk)
Capacité	800 équivalent-habitant
Charge nominale DBO5	43 Kg/j
Charge nominale DCO	86 Kg/j
Charge nominale MES	56 Kg/j
Débit nominal temps sec	160 m3/j
Débit nominal temps pluie	-
Filières EAU	File 1: Prétraitements, Décantation physique, Lit bactérien
Filières BOUE	File 1: Lits de séchage, Digestion anaérobie mésophile
Filières ODEUR	
Coordonnées du point de rejet (Lambert 93)	449 386, 6 214 217 - Coordonnées établies (précision du décamètre)
Milieu récepteur	Rivière - Gave de Pau

Chronologie des raccordements au réseau

Raccordements communaux

100% de Beaucens depuis 1964

Raccordements des établissements industriels

THERMES DE BEAUCENS depuis 1964

Observations SDDE

Système de collecte

D'après les relevés sur le débitmètre d'entrée, le débit traité serait en moyenne (sur 7,5 mois) de l'ordre de 66 m³/j soit 55% la capacité nominale (120 m³/j).

Dans le cadre du raccordement de Prechac sur la station d'Argeles Gazost, la commune a demandé à ce que la canalisation de transfert soit de diamètre plus important dans l'éventualité d'un raccordement futur à cette même installation.

Station d'épuration

L'autosurveillance réglementaire est assurée par Suez : deux bilans/an doivent être réalisés.

Une nouvelle pompe de recirculation a été mise en place en 2020. Mais, un problème électrique est apparu. La gaine était hors service. La tranchée et le remplacement de la gaine a été fait. Puis, le raccordement aussi et un retour à la normale est observé.

La batterie du sofreil est à recharger.

Le débitmètre d'entrée a disjoncté et n'a pas fonctionné pendant 15 jours en juillet.

Le système de raclage des flottants du clarificateur a été réparé mais la bavette est trop courte et ne frotte pas sur la totalité de la surface du miroir. Il faudrait prévoir d'en mettre une plus haute.

En revanche, la cloison intérieure du clarificateur qui était perforée a été remplacée.

Deux débitmètres (entrée et by-pass) ainsi qu'un sofreil pour l'enregistrement des données ont été installés et mis en service le 12/01/18. L'archivage des données vers la mairie est maintenant en place. Le SATESE aide la commune dans la génération des fichiers SANDRE pour la DDT65 et l'Agence de l'eau.

Rejet légèrement teinté le jour de la visite.

Sous produits

Les boues sont pompées quatre fois par an par camion hydrocureur de Suez pour aller à la station de Lourdes (18m³ en mars - 24m³ en août).

Les graisses doivent être évacuées des lits de séchage par une filière réglementaire. Pour le moment, elles sont stockées sur les lits de séchage.

Données chiffrées

Année d'activité 2022 - Possibilité de déversement par temps de pluie

Tableau de synthèse

Paramètre	Pollution entrante			Rendement	Pollution sortante	
	Charge	Capacité	Concentration		Charge	Concentration
VOL	75 m3/j	47 %			76 m3/j	
DBO5	33 Kg/j	76 %	440 mg/l	94 %	2,1 Kg/j	27,1 mg/l
DCO	73 Kg/j	85 %	970 mg/l	89 %	8,1 Kg/j	107 mg/l
MES	28 Kg/j		370 mg/l	93 %	1,8 Kg/j	24,1 mg/l
NGL	7,5 Kg/j		99 mg/l	41 %	4,4 Kg/j	58 mg/l
NTK	7,4 Kg/j		99 mg/l	50 %	3,7 Kg/j	49 mg/l
PT	0,9 Kg/j		12,1 mg/l	19,4 %	0,7 Kg/j	9,6 mg/l

Problèmes rencontrés en 2022

Problèmes liés...

... à la collecte des effluents	Non
...à l'atteinte des performances européennes	Non
...à l'autosurveillance	Non
...à l'exploitation des ouvrages	Non
...à la production des boues	Non
...à la vétusté	Non
...à la destination des sous-produits	Non

Accès aux données

Les données historiques sont disponibles en téléchargement depuis la thématique "Usages et pressions polluantes domestiques et urbaines" ou sous forme d'archive depuis le catalogue de données du SIE du Bassin Adour Garonne (<http://adour-garonne.eaufrance.fr>).

Accès à la fiche du Portail d'information sur l'assainissement communal : <http://assainissement.developpementdurable.gouv.fr/station.php?code=0565077V001>