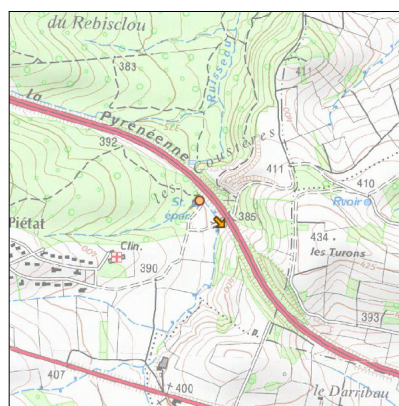
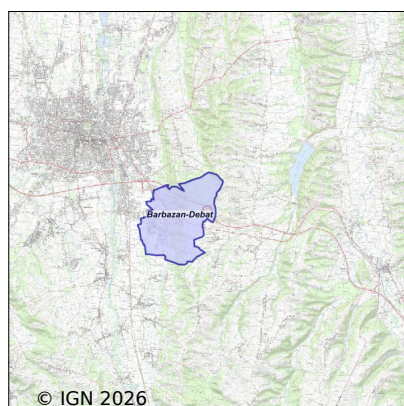


Système d'assainissement 2023

BARBAZAN DEBAT (PIETAT)



Station : BARBAZAN DEBAT (PIETAT)

Code Sandre	0565062V001
Nom du maître d'ouvrage	COMMUNAUTE D'AGGLOMERATION TARBES-LOURDES-
Nom de l'exploitant	VEOLIA EAU - COMPAGNIE GENERALE DES EAUX
Date de mise en service	décembre 1970
Date de mise hors service	juin 2019
Niveau de traitement	Secondaire bio (Ntk)
Capacité	500 équivalent-habitant
Charge nominale DBO5	27 Kg/j
Charge nominale DCO	-
Charge nominale MES	35 Kg/j
Débit nominal temps sec	75 m3/j
Débit nominal temps pluie	-
Filières EAU	File 1: Prétraitements, Décantation physique, Lit bactérien
Filières BOUE	File 1: Lits de séchage, Digestion anaérobie mésophile
Filières ODEUR	
Coordonnées du point de rejet (Lambert 93)	467 842, 6 238 227 - Coordonnées établies (précision du décamètre)
Milieu récepteur	Rivière - Ruisseau de l'Ousse

Chronologie des raccordements au réseau

Raccordements communaux

10% de Barbazan-Debat depuis 1964

Observations SDDE

Système de collecte

Aucune observation

Station d'épuration

Aucune observation

Sous produits

Aucune observation

Données chiffrées

Attention, cette STEP a été mise hors service en June-2019

Les données présentées ci-dessous peuvent provenir des différentes STEP suivantes, liées au même système de collecte :

0565062V002 BARBAZAN DEBAT 2 (PIETAT)

Tableau de synthèse

Paramètre	Pollution entrante			Rendement	Pollution sortante	
	Charge	Capacité	Concentration		Charge	Concentration
VOL	38 m3/j	84 %			38 m3/j	
DBO5	7 Kg/j	39 %	184 mg/l	98 %	0,1 Kg/j	2,9 mg/l
DCO	22,7 Kg/j	63 %	600 mg/l	94 %	1,4 Kg/j	37 mg/l
MES	16,7 Kg/j		440 mg/l	99 %	0,2 Kg/j	5,3 mg/l
NGL	3,6 Kg/j		96 mg/l	56 %	1,6 Kg/j	42 mg/l
NTK	3,6 Kg/j		95 mg/l	96 %	0,2 Kg/j	4,1 mg/l
PT	0,4 Kg/j		10,3 mg/l	28,2 %	0,3 Kg/j	7,4 mg/l

Problèmes rencontrés en 2023

Problèmes liés...

... à la collecte des effluents	Non
...à l'atteinte des performances européennes	Non
...à l'autosurveillance	Non
...à l'exploitation des ouvrages	Non
...à la production des boues	Non
...à la vétusté	Non
...à la destination des sous-produits	Non

Accès aux données

Les données historiques sont disponibles en téléchargement depuis la thématique "Usages et pressions polluantes domestiques et urbaines" ou sous forme d'archive depuis le catalogue de données du SIE du Bassin Adour Garonne (<http://adour-garonne.eaufrance.fr>).

Accès à la fiche du Portail d'information sur l'assainissement collectif : <https://assainissement.developpement-durable.gouv.fr/pages/data/fiche-0565062V001>