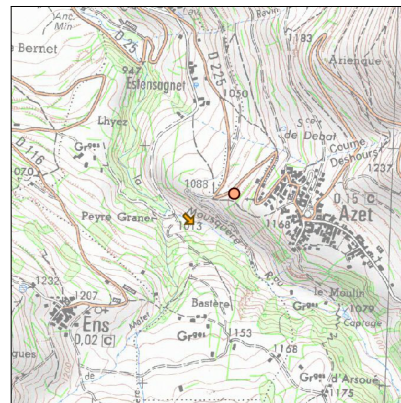
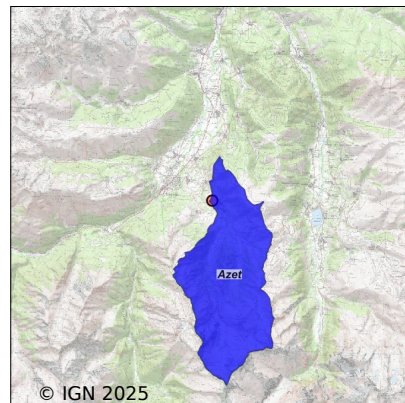


Système d'assainissement 2023

AZET 2

Réseau de type Séparatif



Station : AZET 2

Code Sandre	0565058V002
Nom du maître d'ouvrage	COMMUNE D'AZET
Nom de l'exploitant	-
Date de mise en service	juin 2020
Date de mise hors service	-
Niveau de traitement	Secondaire bio (Ntk)
Capacité	300 équivalent-habitant
Charge nominale DBO5	18 Kg/j
Charge nominale DCO	360 Kg/j
Charge nominale MES	18 Kg/j
Débit nominal temps sec	45 m3/j
Débit nominal temps pluie	-
Filières EAU	File 1: Prétraitements, Filtres plantés
Filières BOUE	
Filières ODEUR	
Coordonnées du point de rejet (Lambert 93)	482 934, 6 193 851 - Coordonnées établies (précision du décamètre)
Milieu récepteur	Rivière - ruisseau la mousquère

Chronologie des raccordements au reseau

Raccordements communaux

100% de Azet depuis 2005

Observations SDDE

Systeme de collecte

La relve du compteur de baches se fait deux fois par semaine. D'aprs l'exploitant, environ 5 à 7 baches se font par jour, soit 25 m³/j (55% de la capacite nominale). Cela peut monter à 10 baches par jour en periode de forte frequentation touristique.

Station d'epuration

L'autosurveillance reglementaire est realisee par le SIAHVA avec la materiel du SATESE65 : un bilan par an est demande par la police de l'eau.

L'entretien de cette station a ete confie au SIAHVA.

Beaucoup de travaux ont ete realises depuis le mois d'avril 2019 avec le SIAHVA:

- Curage des boues du premier etage
- Pose de cloisons autour de ce premier etage afin de reduire la surface filtrante. Redimensionnement des filtres pour une capacite de 300EH. Ces cloisons permettent egalement aux eaux de ne pas partir vers le talus entre les deux etages. Cela permet de baisser le risque d'effondrement de ce dernier.
- La tuyauterie d'alimentation des filtres du premier et deuxieme etage a ete changee.
- Un drain permettant de devier une source sur un cote du premier etage a ete pose.
- Les cheminées d'aeration ont ete remplacees.
- Mise en place d'un caillebotis et d'un compteur de baches sur le poste d'injection du premier etage. Un travail a egalement ete mene pour diminuer le volume de baches et que le depot de fond de cuve puisse etre envoye vers les filtres.
- Des marches pour acceder plus facilement au degreilleur.
- la canalisation entre un drain et le by-pass du poste d'injection 1 etait cassée lors de la dernière visite. La réparation a ete faite depuis.

Un branchement d'eau potable devrait voir le jour sur le site de la station en 2023.

Le faucardage des roseaux a eu lieu en mars 2023.

Des mauvaises herbes (orties) sont presentes sur le deuxieme etage. Un noyage de cet etage a ete tente mais rapidement abandonne de peur que le talus s'effondre. L'exploitant verra l'annee prochaine pour une nouvelle tentative ou un arrachage manuel.

Rejet clair le jour de la visite.

Sous produits

Curage des boues du premier etage en avril 2019. Les boues issues du curage ont ete entreposees le long du talus, permettant a la fois de materieliser la nouvelle limite des lits et de participer au maintien des panneaux de cloisonnement.

Données chiffrées

Les données présentées ci-dessous peuvent provenir des différentes STEP suivantes, liées au même système de collecte :

0565058V001 AZET (AZET)

Tableau de synthèse

Paramètre	Pollution entrante			Rendement	Pollution sortante	
	Charge	Capacité	Concentration		Charge	Concentration
VOL	28,3 m3/j	63 %			28,3 m3/j	
DBO5	10,7 Kg/j	60 %	380 mg/l	98 %	0,3 Kg/j	9 mg/l
DCO	20,8 Kg/j	6 %	740 mg/l	92 %	1,6 Kg/j	55 mg/l
MES	6 Kg/j		211 mg/l	95 %	0,3 Kg/j	11 mg/l
NGL	4,3 Kg/j		152 mg/l	74 %	1,1 Kg/j	39 mg/l
NTK	4,3 Kg/j		151 mg/l	77 %	1 Kg/j	34 mg/l
PT	0,3 Kg/j		12,3 mg/l	61 %	0,1 Kg/j	4,7 mg/l

Problèmes rencontrés en 2023

Problèmes liés...

... à la collecte des effluents	Non
...à l'atteinte des performances européennes	Non
...à l'autosurveillance	Non
...à l'exploitation des ouvrages	Non
...à la production des boues	Non
...à la vétusté	Non
...à la destination des sous-produits	Non

Accès aux données

Les données historiques sont disponibles en téléchargement depuis la thématique "Usages et pressions polluantes domestiques et urbaines" ou sous forme d'archive depuis le catalogue de données du SIE du Bassin Adour Garonne (<http://adour-garonne.eaufrance.fr>).

Accès à la fiche du Portail d'information sur l'assainissement collectif : <https://assainissement.developpement-durable.gouv.fr/pages/data/fiche-0565058V002>