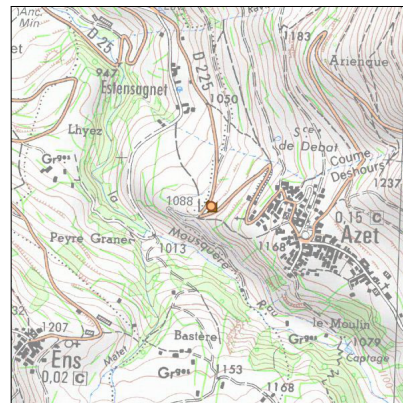
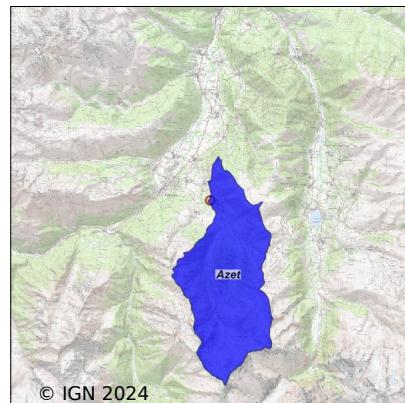


# Système d'assainissement 2022

## AZET (AZET)



### Station : AZET (AZET)

<b>Code Sandre</b>	<b>0565058V001</b>
<b>Nom du maître d'ouvrage</b>	COMMUNE D'AZET
<b>Nom de l'exploitant</b>	-
<b>Date de mise en service</b>	janvier 2005
<b>Date de mise hors service</b>	mai 2020
<b>Niveau de traitement</b>	Secondaire bio (Ntk)
<b>Capacité</b>	500 équivalent-habitant
<b>Charge nominale DBO5</b>	30 Kg/j
<b>Charge nominale DCO</b>	65 Kg/j
<b>Charge nominale MES</b>	65 Kg/j
<b>Débit nominal temps sec</b>	75 m3/j
<b>Débit nominal temps pluie</b>	-
<b>Filières EAU</b>	File 1: Prétraitements, Filtres plantés
<b>Filières BOUE</b>	
<b>Filières ODEUR</b>	
<b>Coordonnées du point de rejet (Lambert 93)</b>	482 890, 6 193 872 - Coordonnées établies (précision du décimètre)
<b>Milieu récepteur</b>	Rivière - null

# Chronologie des raccordements au réseau

## Raccordements communaux

100% de Azet depuis 2005

## Observations SDDE

### Système de collecte

Aucune observation

### Station d'épuration

Aucune observation

### Sous produits

Aucune observation

## Données chiffrées

Attention, cette STEP a été mise hors service en May-2020

Les données présentées ci-dessous peuvent provenir des différentes STEP suivantes, liées au même système de collecte :

0565058V002      AZET 2

## Tableau de synthèse

Paramètre	Pollution entrante			Rendement	Pollution sortante	
	Charge	Capacité	Concentration		Charge	Concentration
VOL	28,5 m3/j	63 %			28,5 m3/j	
DBO5	42 Kg/j	236 %	1 490 mg/l	100 %	0,1 Kg/j	5 mg/l
DCO	73 Kg/j	20 %	2 560 mg/l	98 %	1,6 Kg/j	58 mg/l
MES	37 Kg/j		1 300 mg/l	100 %	0,1 Kg/j	3,3 mg/l
NGL	5,7 Kg/j		199 mg/l	75 %	1,5 Kg/j	51 mg/l
NTK	5,7 Kg/j		199 mg/l	94 %	0,3 Kg/j	12,1 mg/l
PT	1,2 Kg/j		41 mg/l	83 %	0,2 Kg/j	7 mg/l

## Problèmes rencontrés en 2022

### Problèmes liés...

... à la collecte des effluents	Non
...à l'atteinte des performances européennes	Non
...à l'autosurveillance	Non
...à l'exploitation des ouvrages	Non
...à la production des boues	Non
...à la vétusté	Non
...à la destination des sous-produits	Non

## Accès aux données

Les données historiques sont disponibles en téléchargement depuis la thématique "Usages et pressions polluantes domestiques et urbaines" ou sous forme d'archive depuis le catalogue de données du SIE du Bassin Adour Garonne (<http://adour-garonne.eaufrance.fr>).

Accès à la fiche du Portail d'information sur l'assainissement communal : <http://assainissement.developpementdurable.gouv.fr/station.php?code=0565058V001>