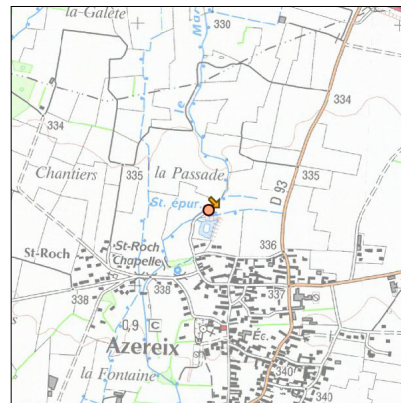
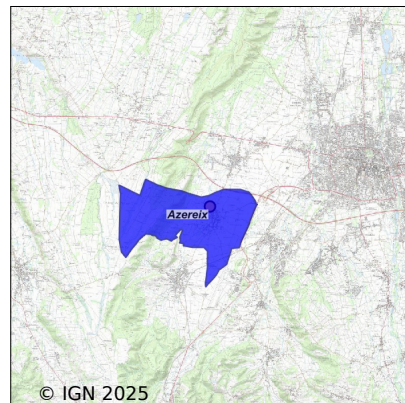


Système d'assainissement 2023

AZEREIX



Station : AZEREIX

Code Sandre	0565057V002
Nom du maître d'ouvrage	COMMUNAUTE D'AGGLOMERATION TARBES-LOURDES-
Nom de l'exploitant	SUEZ EAU FRANCE
Date de mise en service	janvier 1988
Date de mise hors service	-
Niveau de traitement	Secondaire bio (Ntk)
Capacité	1 500 équivalent-habitant
Charge nominale DBO5	81 Kg/j
Charge nominale DCO	162 Kg/j
Charge nominale MES	105 Kg/j
Débit nominal temps sec	300 m3/j
Débit nominal temps pluie	-
Filières EAU	File 1: Prétraitements, Boues activées faible charge, aération p
Filières BOUE	
Filières ODEUR	
Coordonnées du point de rejet (Lambert 93)	455 237, 6 239 639 - Coordonnées établies (précision du décamètre)
Milieu récepteur	Rivière - Le Mardaing

Chronologie des raccordements au réseau

Raccordements communaux

100% de Azereix depuis 1964

Observations SDDE

Système de collecte

Problèmes d'introduction d'eaux claires parasites qui perturbent le traitement. Le réseau peut se mettre en charge chez des particuliers en période pluvieuse.

Depuis la dernière visite il y a 6 mois, la station a traité environ 227 m³/j soit 101% de sa capacité nominale (225 m³/j).

Un diagnostic des réseaux et de la station a été fait par AMO Environnement en 2019. Des travaux sont prévus en 2024-25.

Station d'épuration

La station d'épuration est bien entretenue.

Le problème d'eaux claires parasites a pour conséquence de lessiver la station. Le taux de boues peut alors être très bas, il ne permet pas d'assurer une épuration correcte. Le jour de la visite, il est de 1,6 g/L, ce qui est bas.

De plus, cette station a 34 ans et commence à avoir des signes de fatigue. Le clarificateur est clairement sous dimensionné et il n'y a pas de vrai système de dégraissage. De plus, des fissures sur le génie-civil sont visibles.

Une étude de faisabilité sur la station vient de démarrer avec le bureau d'études Entech.

Par temps sec, le poste hors station fonctionne avec une pompe qui envoie à 40 m³/h. Quand le niveau très haut est atteint (épisode pluvieux généralement), la deuxième se met en marche démarre et envoie à un débit de 80-90 m³/h.

Le bypass s'effectue à la sortie du dégrilleur de la step et est comptabilisé dans un canal débitmétrique de type Venturi.

A la sortie du dégrilleur, une vanne a été installée pour limiter l'envoi vers le bassin d'aération à 60 m³/h. Au delà, le reste est envoyé en by-pass.

L'eau est teintée en sortie le jour de la visite.

Sous produits

Avec la crise sanitaire liée au COVID-19, il n'est plus possible d'épandre des boues liquide pour le moment. La vidange des boues se fait depuis le silo vers la station de Tarbes Ouest (environ 50 m³ par mois).

Les graisses sont évacuées deux fois par an environ.

Données chiffrées

Année d'activité 2023 - Possibilité de déversement par temps de pluie

Tableau de synthèse

Paramètre	Pollution entrante			Rendement	Pollution sortante	
	Charge	Capacité	Concentration		Charge	Concentration
VOL	340 m3/j	113 %			340 m3/j	
DBO5	58 Kg/j	71 %	170 mg/l	95 %	2,9 Kg/j	8,5 mg/l
DCO	203 Kg/j	126 %	610 mg/l	90 %	19,7 Kg/j	57 mg/l
MES	73 Kg/j		217 mg/l	92 %	6,1 Kg/j	17,6 mg/l
NGL	22 Kg/j		66 mg/l	26,2 %	16,2 Kg/j	48 mg/l
NTK	21,9 Kg/j		65 mg/l	26,7 %	16,1 Kg/j	48 mg/l
PT	2,5 Kg/j		7,5 mg/l	65 %	0,9 Kg/j	2,5 mg/l

Problèmes rencontrés en 2023

Problèmes liés...

... à la collecte des effluents	Non
...à l'atteinte des performances européennes	Non
...à l'autosurveillance	Non
...à l'exploitation des ouvrages	Non
...à la production des boues	Non
...à la vétusté	Non
...à la destination des sous-produits	Non

Accès aux données

Les données historiques sont disponibles en téléchargement depuis la thématique "Usages et pressions polluantes domestiques et urbaines" ou sous forme d'archive depuis le catalogue de données du SIE du Bassin Adour Garonne (<http://adour-garonne.eaufrance.fr>).

Accès à la fiche du Portail d'information sur l'assainissement collectif : <https://assainissement.developpement-durable.gouv.fr/pages/data/fiche-0565057V002>