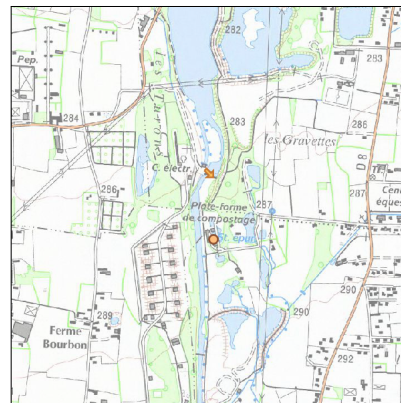
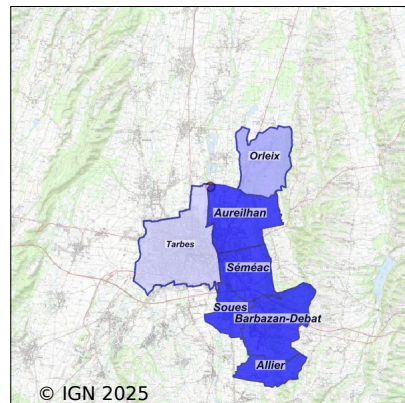


Système d'assainissement 2023

AUREILHAN



Station : AUREILHAN

Code Sandre	0565047V001
Nom du maître d'ouvrage	S.I. ASSAINISSEMENT ADOUR-ALARIC
Nom de l'exploitant	VEOLIA EAU - COMPAGNIE GENERALE DES EAUX
Date de mise en service	mai 1973
Date de mise hors service	mai 2008
Niveau de traitement	Secondaire bio (Ntk)
Capacité	25 500 équivalent-habitant
Charge nominale DBO5	1 377 Kg/j
Charge nominale DCO	2 754 Kg/j
Charge nominale MES	1 785 Kg/j
Débit nominal temps sec	3 825 m3/j
Débit nominal temps pluie	-
Filières EAU	File 1: Prétraitements, Boues activées faible charge, aération p, Boues activées moy. charge/forte charge
Filières BOUE	File 1: Centrifugation, Stabilisation aérobie, Compostage
Filières ODEUR	
Coordonnées du point de rejet (Lambert 93)	463 139, 6 244 872 - Coordonnées établies (précision du décamètre)
Milieu récepteur	Rivière - L'Adour

Chronologie des raccordements au réseau

Raccordements communaux

100% de Allier depuis 2011

100% de Aureilhan depuis 1964

90% de Barbazan-Debat depuis 1964

30% de Orleix depuis 2011

100% de Séméac depuis 1964

100% de Soues depuis 1964

2% de Tarbes depuis 1964

Raccordements des établissements industriels

ALSTOM TRANSPORT S.A. depuis 1992

CHARCUTERIE DE BIGORRE depuis 1964

LYCEE PROFESSIONNEL REG. SIXTE VIGNON depuis 1964

Observations SDDE

Système de collecte

Aucune observation

Station d'épuration

Aucune observation

Sous produits

Aucune observation

Données chiffrées

Attention, cette STEP a été mise hors service en May-2008

Les données présentées ci-dessous peuvent provenir des différentes STEP suivantes, liées au même système de collecte :

0565047V002 AUREILHAN

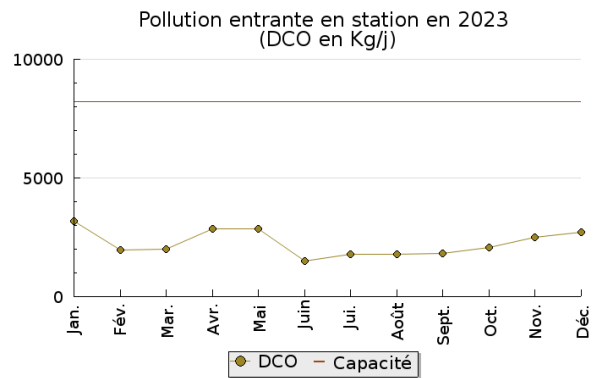
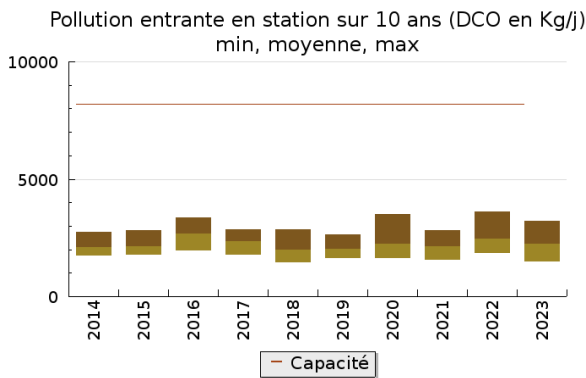
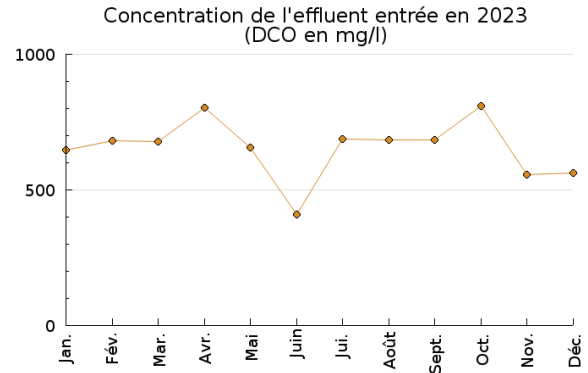
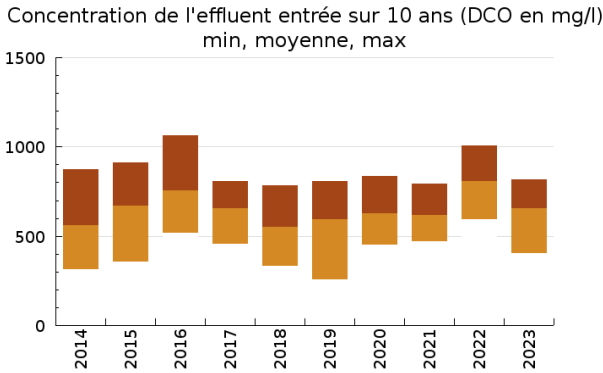
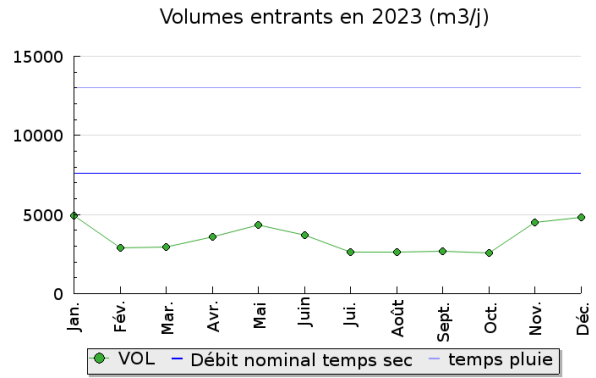
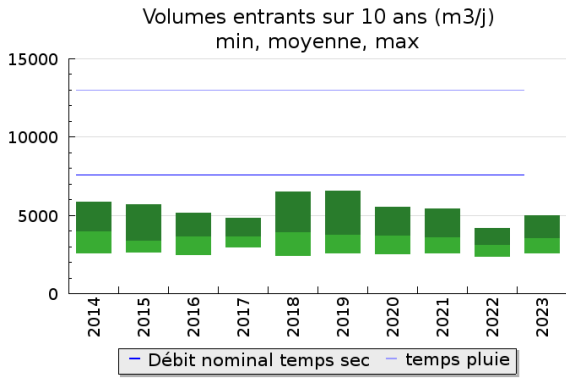
Tableau de synthèse

Paramètre	Pollution entrante			Rendement	Pollution sortante	
	Charge	Capacité	Concentration		Charge	Concentration
VOL	3 500 m3/j	27 %			3 900 m3/j	
DBO5	790 Kg/j	29 %	231 mg/l	99 %	11,4 Kg/j	2,9 mg/l
DCO	2 260 Kg/j	28 %	650 mg/l	97 %	69 Kg/j	17,8 mg/l
MES	1 390 Kg/j		410 mg/l	99 %	12,9 Kg/j	3,2 mg/l
NGL	243 Kg/j		71 mg/l	90 %	23,5 Kg/j	6,2 mg/l
NTK	241 Kg/j		70 mg/l	92 %	19,5 Kg/j	5,2 mg/l
PT	28,5 Kg/j		8,3 mg/l	89 %	3,2 Kg/j	0,8 mg/l

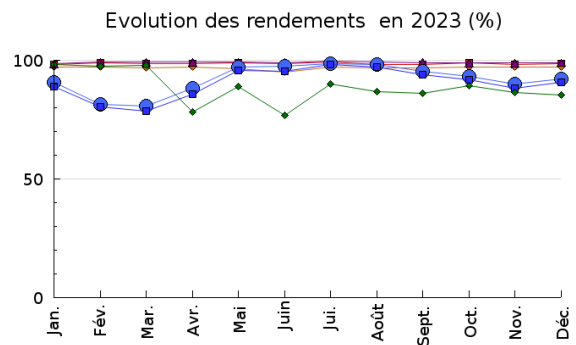
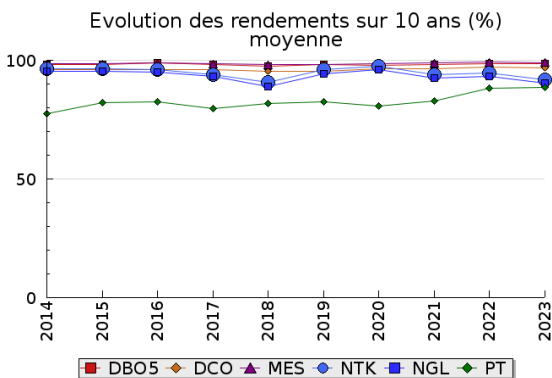
Indice de confiance

2014	2015	2016	2017	2018	2019	2020	2021	2022	2023
4/5	4/5	4/5	4/5	4/5	4/5	4/5	4/5	4/5	4/5

Pollution traitée

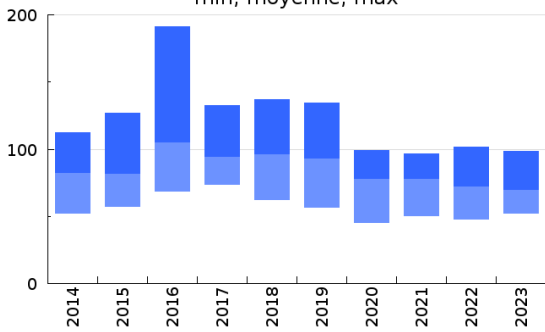


Pollution éliminée

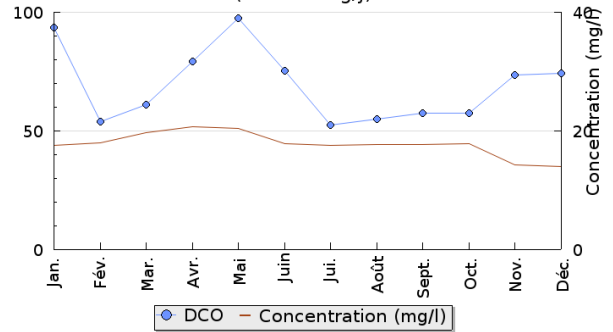


Pollution rejetée

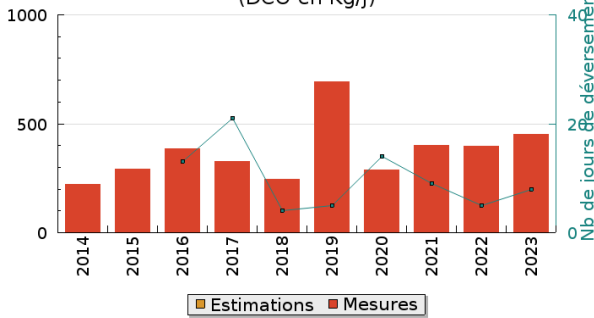
Pollution en sortie station sur 10 ans (DCO en Kg/j)
 min, moyenne, max



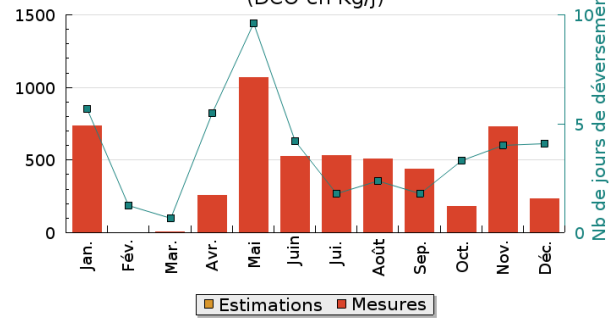
Pollution en sortie station en 2023
 (DCO en Kg/j)



Rejets directs moyens
 (DCO en Kg/j)

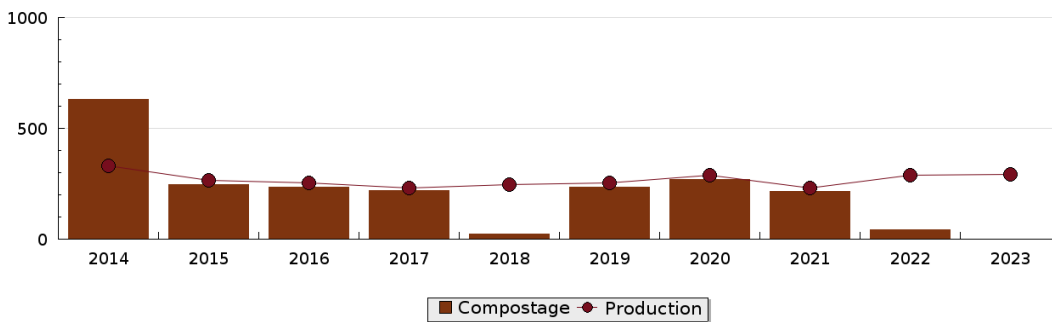


Rejets directs en 2023
 (DCO en Kg/j)



Production et destination des boues

Destination des boues sur 10 ans (tonne de matière sèche)



Problèmes rencontrés en 2023

Problèmes liés...

... à la collecte des effluents	Non
...à l'atteinte des performances européennes	Non
...à l'autosurveillance	Non
...à l'exploitation des ouvrages	Non
...à la production des boues	Non
...à la vétusté	Non
...à la destination des sous-produits	Non

Accès aux données

Les données historiques sont disponibles en téléchargement depuis la thématique "Usages et pressions polluantes domestiques et urbaines" ou sous forme d'archive depuis le catalogue de données du SIE du Bassin Adour Garonne (<http://adour-garonne.eaufrance.fr>).

Accès à la fiche du Portail d'information sur l'assainissement collectif : <https://assainissement.developpement-durable.gouv.fr/pages/data/fiche-0565047V001>