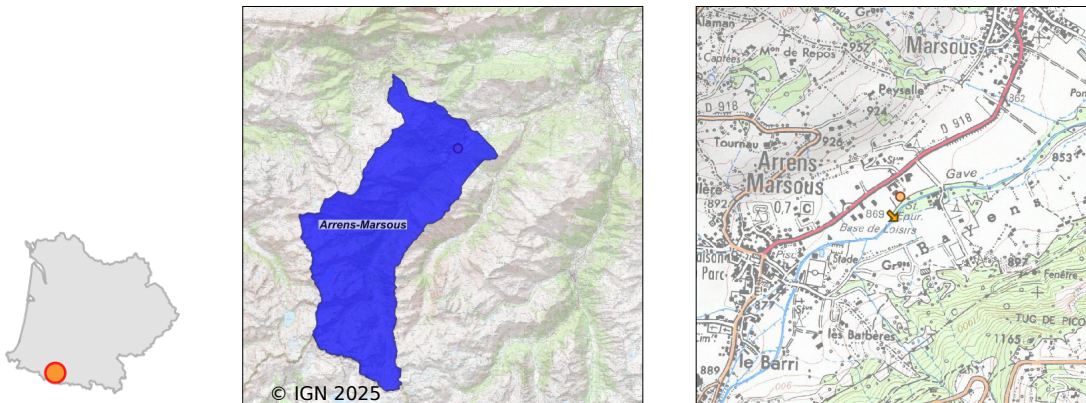


# Système d'assainissement 2023

## ARRENS MARSOUS (STATION N\_1)



### Station : ARRENS MARSOUS (STATION N\_1)

Code Sandre	0565032V001
Nom du maître d'ouvrage	COMMUNE D'ARRENS MARSOUS
Nom de l'exploitant	-
Date de mise en service	octobre 1973
Date de mise hors service	avril 2015
Niveau de traitement	Secondaire bio (Ntk)
Capacité	1 250 équivalent-habitant
Charge nominale DBO5	75 Kg/j
Charge nominale DCO	150 Kg/j
Charge nominale MES	88 Kg/j
Débit nominal temps sec	190 m3/j
Débit nominal temps pluie	-
Filières EAU	File 1: Prétraitements, Boues activées faible charge, aération p
Filières BOUE	File 1: Lits de séchage
Filières ODEUR	
Coordonnées du point de rejet (Lambert 93)	438 138, 6 211 862 - Coordonnées établies (précision du décamètre)
Milieu récepteur	Rivière - Gave d'Azun

## Chronologie des raccordements au réseau

### Raccordements communaux

100% de Arrens-Marsous depuis 2015

### Observations SDDE

#### Système de collecte

Aucune observation

#### Station d'épuration

Aucune observation

#### Sous produits

Aucune observation

### Données chiffrées

Attention, cette STEP a été mise hors service en April-2015

Les données présentées ci-dessous peuvent provenir des différentes STEP suivantes, liées au même système de collecte :

0565032V004 ARRENS-MARSOUS

### Tableau de synthèse

Paramètre	Pollution entrante			Rendement	Pollution sortante	
	Charge	Capacité	Concentration		Charge	Concentration
VOL	191 m3/j	32 %			200 m3/j	
DBO5	36 Kg/j	26 %	192 mg/l	99 %	0,5 Kg/j	2,2 mg/l
DCO	89 Kg/j	32 %	480 mg/l	95 %	4,2 Kg/j	20 mg/l
MES	37 Kg/j		196 mg/l	98 %	0,6 Kg/j	2,9 mg/l
NGL	11,9 Kg/j		62 mg/l	94 %	0,7 Kg/j	3,4 mg/l
NTK	11,8 Kg/j		62 mg/l	95 %	0,6 Kg/j	2,9 mg/l
PT	1,3 Kg/j		6,6 mg/l	80 %	0,3 Kg/j	1,3 mg/l

### Problèmes rencontrés en 2023

#### Problèmes liés...

... à la collecte des effluents	Non
...à l'atteinte des performances européennes	Non
...à l'autosurveillance	Non
...à l'exploitation des ouvrages	Non
...à la production des boues	Non
...à la vétusté	Non
...à la destination des sous-produits	Non

## Accès aux données

Les données historiques sont disponibles en téléchargement depuis la thématique "Usages et pressions polluantes domestiques et urbaines" ou sous forme d'archive depuis le catalogue de données du SIE du Bassin Adour Garonne (<http://adour-garonne.eaufrance.fr>).

Accès à la fiche du Portail d'information sur l'assainissement collectif : <https://assainissement.developpement-durable.gouv.fr/pages/data/fiche-0565032V001>