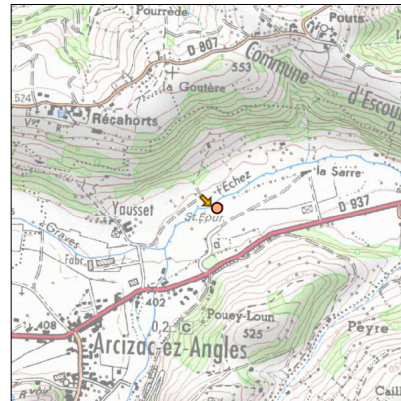
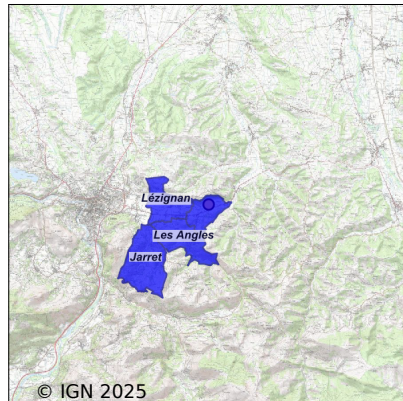


Système d'assainissement 2023

ARCIZAC EZ ANGLES

Réseau de type Séparatif



Station : ARCIZAC EZ ANGLES

Code Sandre	0565020V001
Nom du maître d'ouvrage	COMMUNAUTE D'AGGLOMERATION TARBES-LOURDES-
Nom de l'exploitant	SUEZ EAU FRANCE
Date de mise en service	novembre 2000
Date de mise hors service	-
Niveau de traitement	Secondaire bio (Ntk)
Capacité	1 200 équivalent-habitant
Charge nominale DBO5	72 Kg/j
Charge nominale DCO	144 Kg/j
Charge nominale MES	108 Kg/j
Débit nominal temps sec	180 m3/j
Débit nominal temps pluie	-
Filières EAU	File 1: Prétraitements, Boues activées faible charge, aération p
Filières BOUE	File 1: Filtres plantés de roseaux
Filières ODEUR	
Coordonnées du point de rejet (Lambert 93)	457 014, 6 226 802 - Coordonnées établies (précision du décamètre)
Milieu récepteur	Rivière - L'Echez

Chronologie des raccordements au réseau

Raccordements communaux

100% de Arcizac-ez-Angles depuis 2001

100% de Jarret depuis 2001

100% de Les Angles depuis 2001

100% de Lézignan depuis 2001

Observations SDDE

Système de collecte

Dimensionnée pour traiter 180 m³/j, elle en a reçu en moyenne 256 m³/j (moyenne sur 8;5 mois des débits d'entrée). Ce qui représente environ 142% de sa capacité nominale.

Un diagnostic des réseaux d'assainissement a été achevé par Prima Ingénierie en 2019. Différents travaux (gainage, réfection de regards, déconnection de source, reprise de branchements,...) ont été faits en fin d'année 2019. Il y a malgré tout des eaux claires transitant par le réseau. Ces dernières viennent principalement de Lezignan et Jarret. Des phénomènes de ressuyage sont surtout présents après des événements pluvieux.

Station d'épuration

La station est bien entretenue.

Deux bilans d'autosurveillance par an sont réalisés par Suez.

Le poids de boues (2,2 g/l) est correct.

Par temps de pluie, des lessivages sont observés et le dégazeur a du mal à fonctionner correctement et le voile de boues du clarificateur est haut.

La vis et l'électrovanne du compacteur ont été changées.

Les travaux recommandés par Prima ont été effectués par Suez en 2019. Ils portaient principalement sur de l'équipement pour la station:

- sur le PR de Lezignan, mesure des volumes by-passés et installation d'un débitmètre électromagnétique sur la canalisation de refoulement
- mesure des volumes by-passés en entrée de station
- débitmètres sur les deux pompes de relevage
- nouveau dégrilleur.
- installation d'une sonde redox sur le bassin d'aération pour optimiser l'aération.

Il y a toujours un problème de drainage sur les casiers 1 et 2.

Rejet limpide le jour de la visite.

Sous produits

Les lits 1 et 2 ont été curés en septembre 2020 par l'entreprise Frechou avant compostage. Les roseaux sont en repousse sur ces deux lits et l'alimentation se fait manuellement pour ne pas surcharger ces deux casiers. Le troisième lit a été curé en avril 2022.

Données chiffrées

Année d'activité 2023 - Possibilité de déversement par temps de pluie

Tableau de synthèse

Paramètre	Pollution entrante			Rendement	Pollution sortante	
	Charge	Capacité	Concentration		Charge	Concentration
VOL	250 m3/j	139 %			250 m3/j	
DBO5	52 Kg/j	73 %	210 mg/l	99 %	0,7 Kg/j	2,9 mg/l
DCO	135 Kg/j	94 %	540 mg/l	95 %	7,4 Kg/j	29,7 mg/l
MES	57 Kg/j		224 mg/l	98 %	1,4 Kg/j	5,6 mg/l
NGL	19,4 Kg/j		77 mg/l	90 %	1,9 Kg/j	7,6 mg/l
NTK	19,3 Kg/j		77 mg/l	93 %	1,4 Kg/j	5,4 mg/l
PT	2,4 Kg/j		9,7 mg/l	59 %	1 Kg/j	4,1 mg/l

Problèmes rencontrés en 2023

Problèmes liés...

... à la collecte des effluents	Non
...à l'atteinte des performances européennes	Non
...à l'autosurveillance	Non
...à l'exploitation des ouvrages	Non
...à la production des boues	Non
...à la vétusté	Non
...à la destination des sous-produits	Non

Accès aux données

Les données historiques sont disponibles en téléchargement depuis la thématique "Usages et pressions polluantes domestiques et urbaines" ou sous forme d'archive depuis le catalogue de données du SIE du Bassin Adour Garonne (<http://adour-garonne.eaufrance.fr>).

Accès à la fiche du Portail d'information sur l'assainissement collectif : <https://assainissement.developpement-durable.gouv.fr/pages/data/fiche-0565020V001>