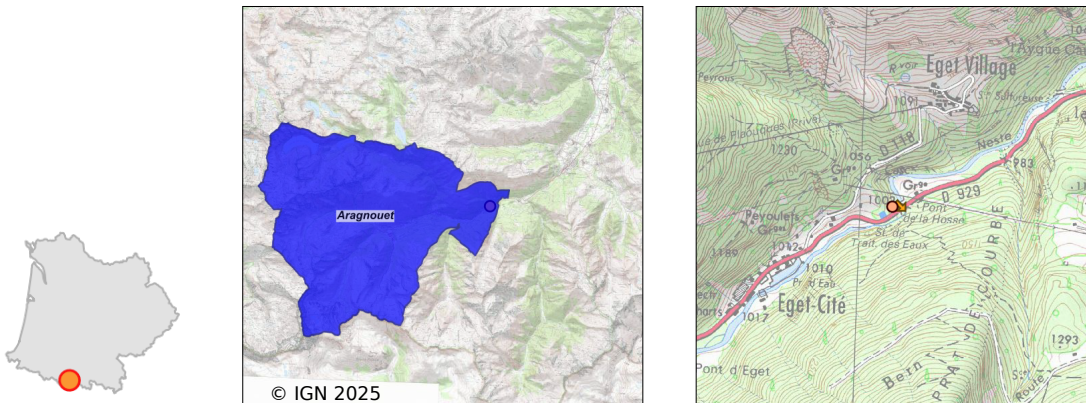


# Système d'assainissement 2023

## ARAGNOUET (EGET MOUDANG)

### Réseau de type Séparatif



## Station : ARAGNOUET (EGET MOUDANG)

<b>Code Sandre</b>	<b>0565017V002</b>
<b>Nom du maître d'ouvrage</b>	SYNDICAT D'ASSAINISSEMENT DE LA HAUTE VALLEE D'AURE
<b>Nom de l'exploitant</b>	SYNDICAT D'ASSAINISSEMENT DE LA HAUTE VALLEE D'AURE
<b>Date de mise en service</b>	décembre 1994
<b>Date de mise hors service</b>	-
<b>Niveau de traitement</b>	Secondaire bio (Ntk)
<b>Capacité</b>	6 000 équivalent-habitant
<b>Charge nominale DBO5</b>	360 Kg/j
<b>Charge nominale DCO</b>	720 Kg/j
<b>Charge nominale MES</b>	420 Kg/j
<b>Débit nominal temps sec</b>	900 m3/j
<b>Débit nominal temps pluie</b>	-
<b>Filières EAU</b>	File 1: Prétraitements, Boues activées faible charge, aération p File 2: Stockage avant traitement, Prétraitements, Boues activées faible charge, aération p, Traitement physico-chimique en aération
<b>Filières BOUE</b>	File 2: Centrifugation
<b>Filières ODEUR</b>	
<b>Coordonnées du point de rejet (Lambert 93)</b>	476 282, 6 192 190 - Coordonnées établies (précision du décamètre)
<b>Milieu récepteur</b>	Rivière - La Neste

# Chronologie des raccordements au réseau

## Raccordements communaux

100% de Aragnouet depuis 2007

## Observations SDDE

### Système de collecte

Ce débitmètre a permis de quantifier les eaux claires parasites sur le réseau de Piau. Des travaux de réhabilitation ont été faits et ont déjà permis de réduire le volume traité. Des problèmes subsistent lors de la fonte des neiges et de fortes pluies.

### Station d'épuration

La station d'épuration est bien entretenue.

Le contrôle de l'autosurveillance est assuré par IRH. Effectuée la veille de la visite.

Le débit basse saison est d'environ 50-60 m<sup>3</sup>/j soit 60 % du débit nominal basse saison (91 m<sup>3</sup>/j).

Le débit haute saison est d'environ 450 m<sup>3</sup>/j soit 47 % du débit nominal haute saison (931 m<sup>3</sup>/j).

Le débit moyen journalier traité sur la station est d'environ 179 m<sup>3</sup>/j (moyenne sur 12 mois) soit 19% de la capacité haute saison (931 m<sup>3</sup>/j).

Un problème est apparu sur le déversoir eau traitée. Le syndicat va regarder cela et est déjà en contact avec le constructeur.

Le taux de boues dans le bassin d'aération est correct: 3,1 g/L.

La grosse maintenance de la centrifugeuse va avoir lieu en mai prochain.

Pas de rejet au moment de la visite.

### Sous produits

Les boues sont évacuées en compostage (Vieille Aure).

Les refus du tamis sont envoyés à la déchetterie de Capvern .

## Données chiffrées

Année d'activité 2023 - Possibilité de déversement par temps de pluie

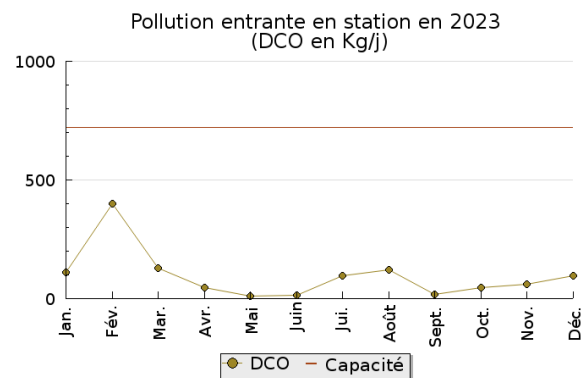
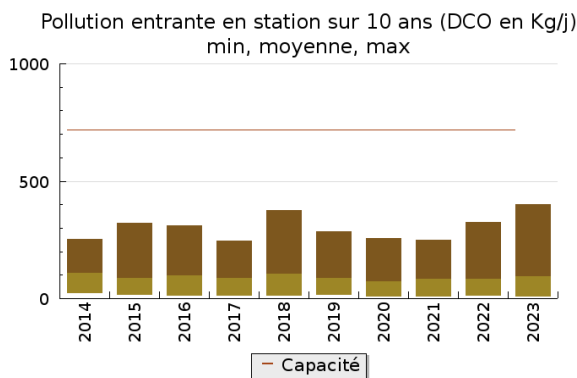
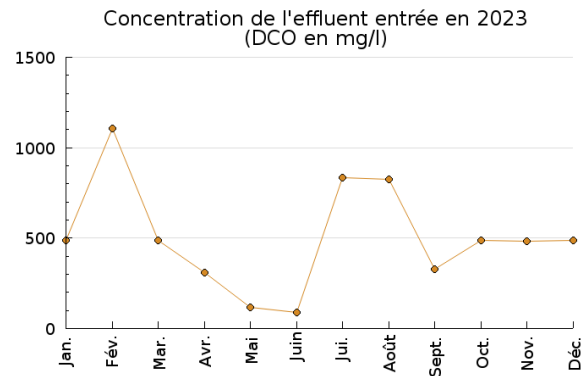
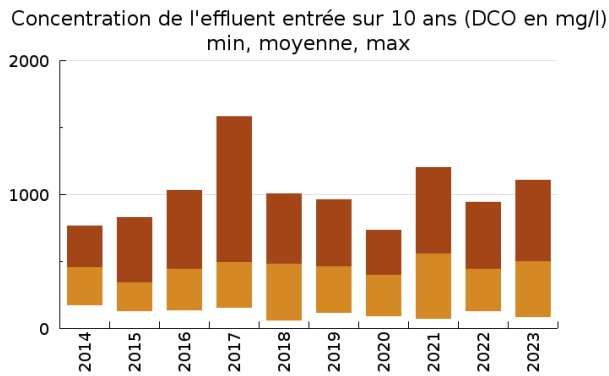
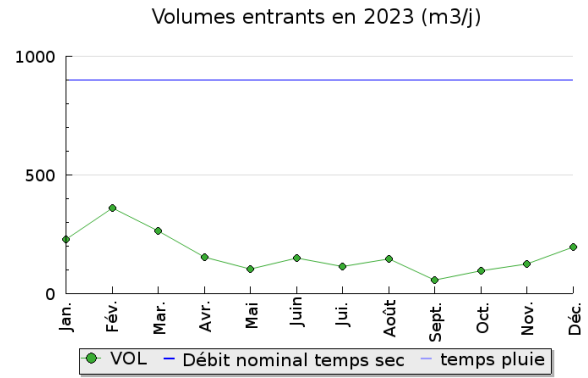
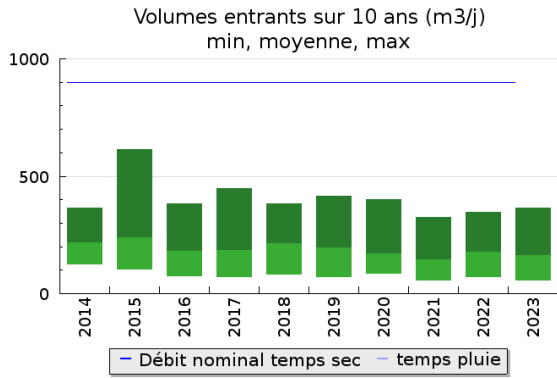
### Tableau de synthèse

Paramètre	Pollution entrante			Rendement	Pollution sortante	
	Charge	Capacité	Concentration		Charge	Concentration
VOL	166 m <sup>3</sup> /j	18 %			172 m <sup>3</sup> /j	
DBO <sub>5</sub>	29,9 Kg/j	8 %	163 mg/l	96 %	1,1 Kg/j	5,5 mg/l
DCO	96 Kg/j	13 %	500 mg/l	93 %	6,6 Kg/j	34 mg/l
MES	57 Kg/j		295 mg/l	96 %	2,2 Kg/j	12,3 mg/l
NGL	13,9 Kg/j		79 mg/l	65 %	4,9 Kg/j	21,2 mg/l
NTK	13,8 Kg/j		79 mg/l	70 %	4,1 Kg/j	16,2 mg/l
PT	1,2 Kg/j		7 mg/l	47 %	0,7 Kg/j	3,9 mg/l

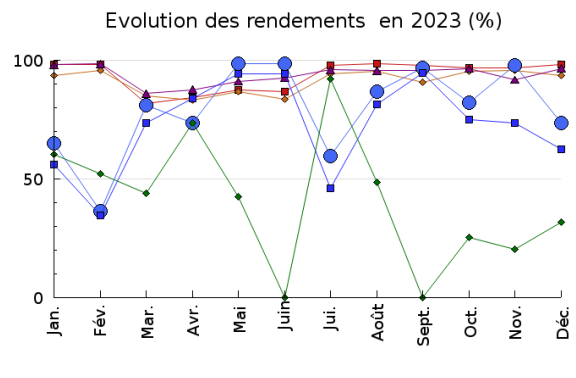
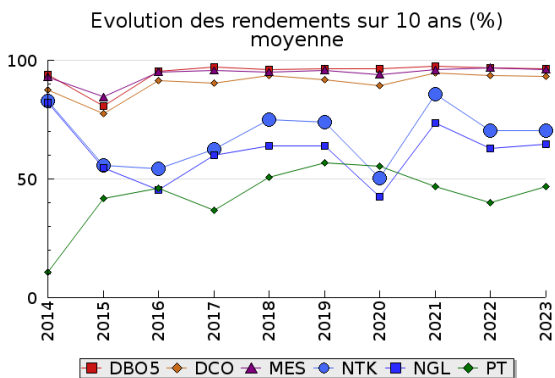
### Indice de confiance

2014	2015	2016	2017	2018	2019	2020	2021	2022	2023
3/5	3/5	3/5	3/5	3/5	3/5	3/5	3/5	3/5	3/5

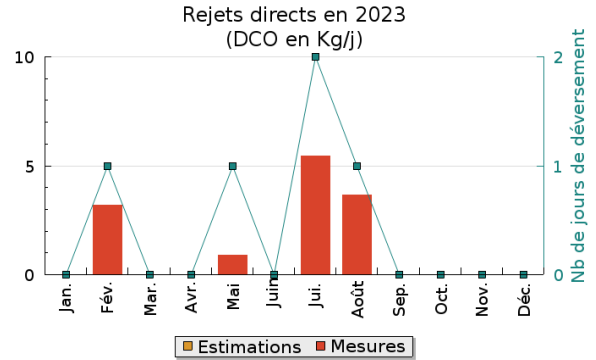
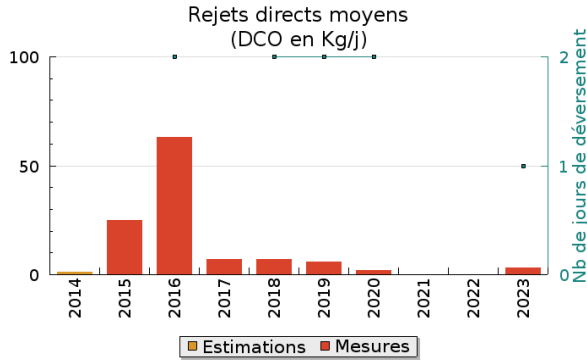
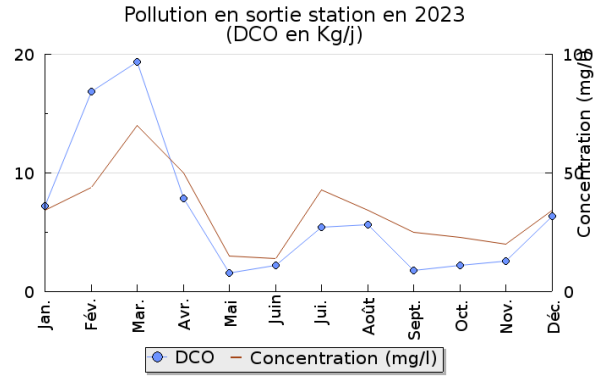
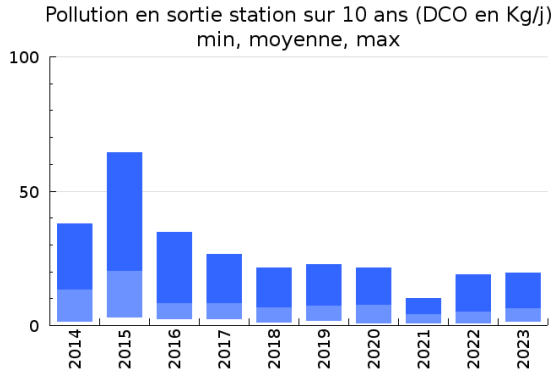
## Pollution traitée



## Pollution éliminée

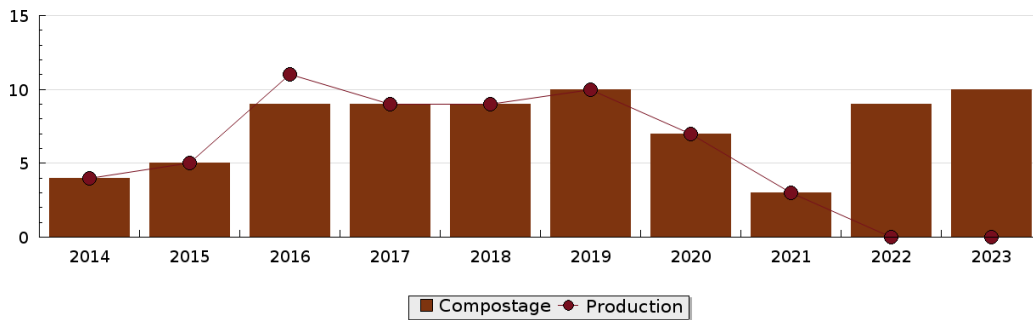


## Pollution rejetée



## Production et destination des boues

Destination des boues sur 10 ans (tonne de matière sèche)



## Problèmes rencontrés en 2023

### Problèmes liés...

... à la collecte des effluents	Non
... à l'atteinte des performances européennes	Non
... à l'autosurveillance	Non
... à l'exploitation des ouvrages	Non
... à la production des boues	Non
... à la vétusté	Non
... à la destination des sous-produits	Non

## Accès aux données

Les données historiques sont disponibles en téléchargement depuis la thématique "Usages et pressions polluantes domestiques et urbaines" ou sous forme d'archive depuis le catalogue de données du SIE du Bassin Adour Garonne (<http://adour-garonne.eaufrance.fr>).

Accès à la fiche du Portail d'information sur l'assainissement collectif : <https://assainissement.developpement-durable.gouv.fr/pages/data/fiche-0565017V002>