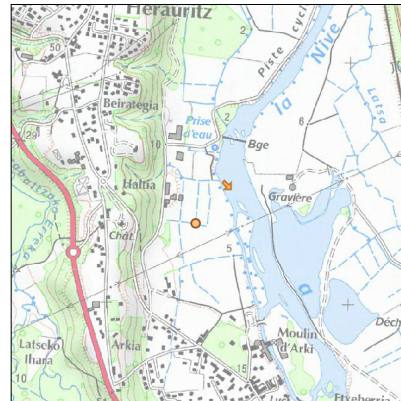
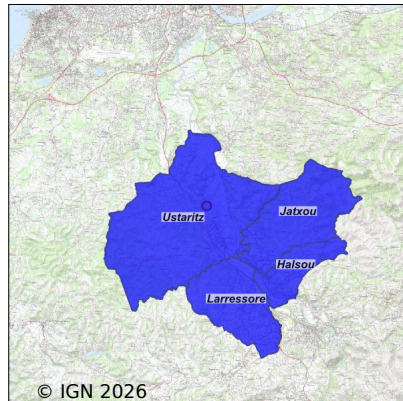


# Système d'assainissement 2024

## USTARITZ (INTERCOMMUNALE)



### Station : USTARITZ (INTERCOMMUNALE)

<b>Code Sandre</b>	<b>0564547V003</b>
<b>Nom du maître d'ouvrage</b>	SYNDICAT MIXTE D'ASSAINISSEMENT URA
<b>Nom de l'exploitant</b>	-
<b>Date de mise en service</b>	août 1984
<b>Date de mise hors service</b>	avril 2005
<b>Niveau de traitement</b>	Secondaire bio (Ntk)
<b>Capacité</b>	3 000 équivalent-habitant
<b>Charge nominale DBO5</b>	171 Kg/j
<b>Charge nominale DCO</b>	360 Kg/j
<b>Charge nominale MES</b>	210 Kg/j
<b>Débit nominal temps sec</b>	450 m <sup>3</sup> /j
<b>Débit nominal temps pluie</b>	-
<b>Filières EAU</b>	File 1: Prétraitements, Décantation physique
<b>Filières BOUE</b>	File 1: Digestion anaérobie mésophile
<b>Filières ODEUR</b>	
<b>Coordonnées du point de rejet (Lambert 93)</b>	338 520, 6 266 863 - Coordonnées établies (précision du décimètre)
<b>Milieu récepteur</b>	Rivière - La Nive

# Chronologie des raccordements au réseau

## Raccordements communaux

100% de Halsou depuis 1964

100% de Jatxou depuis 1964

100% de Larressore depuis 1964

100% de Ustaritz depuis 1964

## Observations SDDE

### Système de collecte

Aucune observation

### Station d'épuration

Aucune observation

### Sous produits

Aucune observation

## Données chiffrées

Attention, cette STEP a été mise hors service en April-2005

Les données présentées ci-dessous peuvent provenir des différentes STEP suivantes, liées au même système de collecte :

0564547V004 USTARITZ (INTERCOMMUNALE) N2

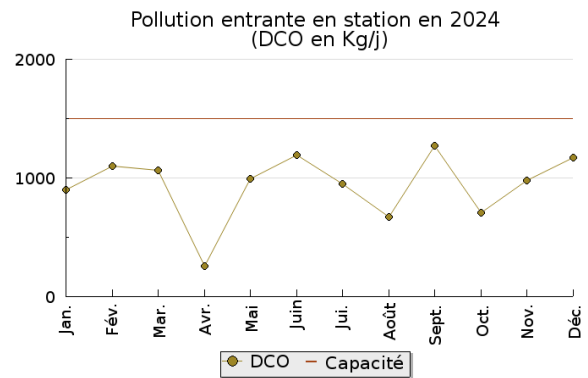
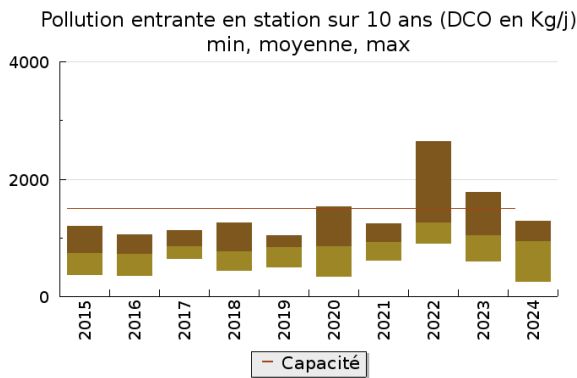
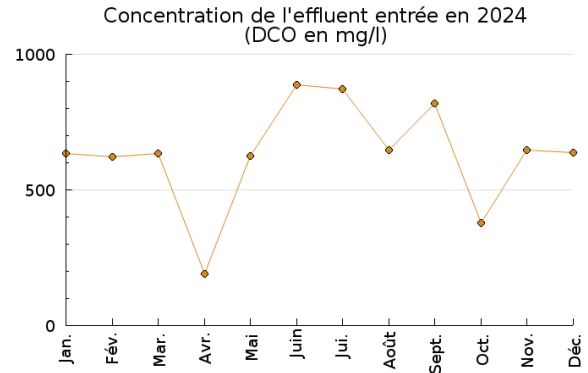
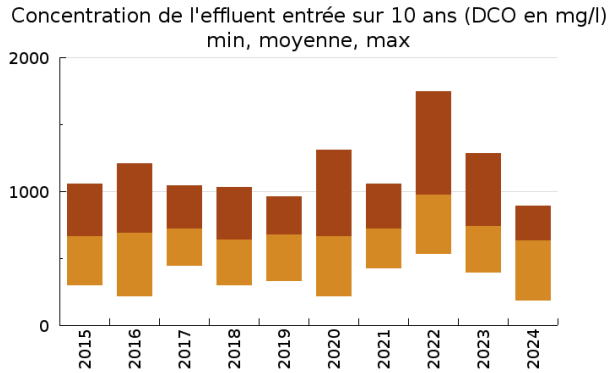
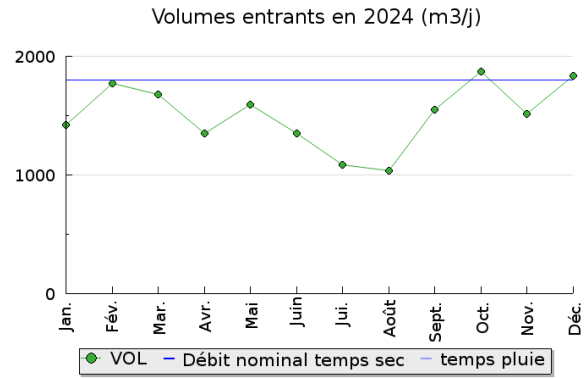
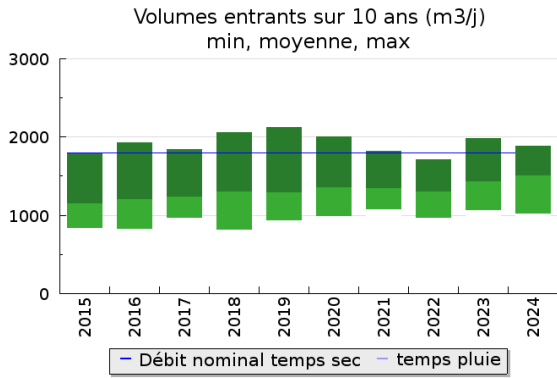
## Tableau de synthèse

Paramètre	Pollution entrante			Rendement	Pollution sortante	
	Charge	Capacité	Concentration		Charge	Concentration
VOL	1 500 m3/j	84 %			1 750 m3/j	
DBO5	303 Kg/j	40 %	212 mg/l	99 %	2,9 Kg/j	1,6 mg/l
DCO	940 Kg/j	63 %	630 mg/l	97 %	32 Kg/j	18,6 mg/l
MES	430 Kg/j		289 mg/l	99 %	5,2 Kg/j	3 mg/l
NGL	107 Kg/j		76 mg/l	92 %	9 Kg/j	5 mg/l
NTK	107 Kg/j		75 mg/l	93 %	7,1 Kg/j	4,1 mg/l
PT	11,7 Kg/j		8,2 mg/l	87 %	1,5 Kg/j	0,9 mg/l

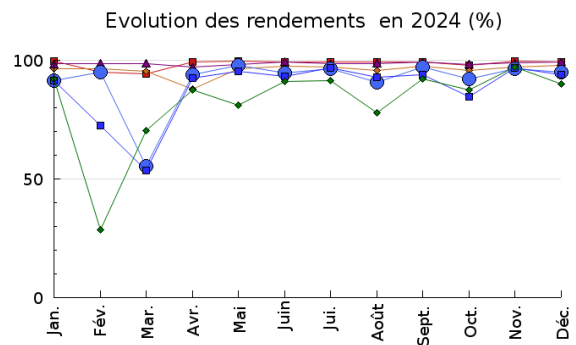
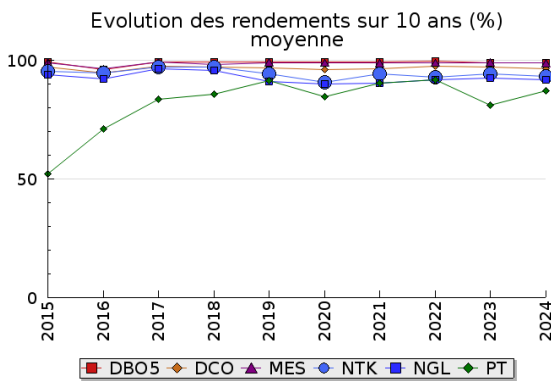
## Indice de confiance

2015	2016	2017	2018	2019	2020	2021	2022	2023	2024
4/5	4/5	4/5	4/5	3/5	4/5	4/5	4/5	4/5	4/5

## Pollution traitée

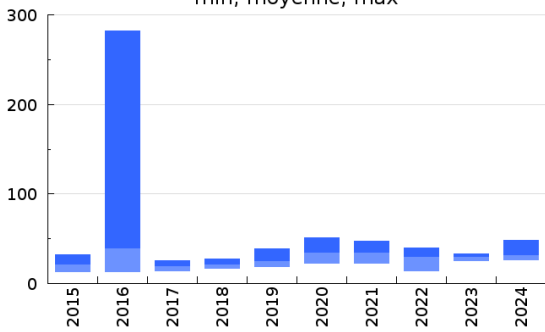


## Pollution éliminée

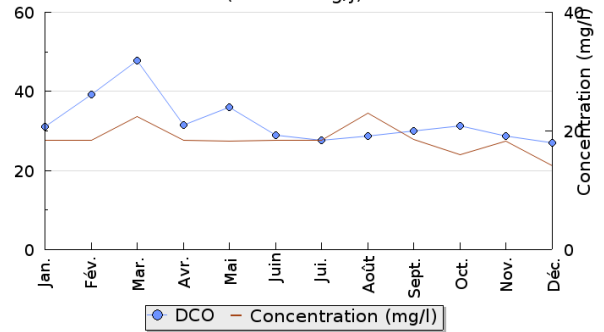


## Pollution rejetée

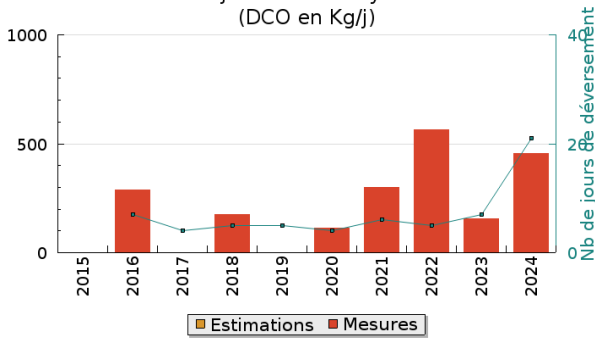
Pollution en sortie station sur 10 ans (DCO en Kg/j)  
 min, moyenne, max



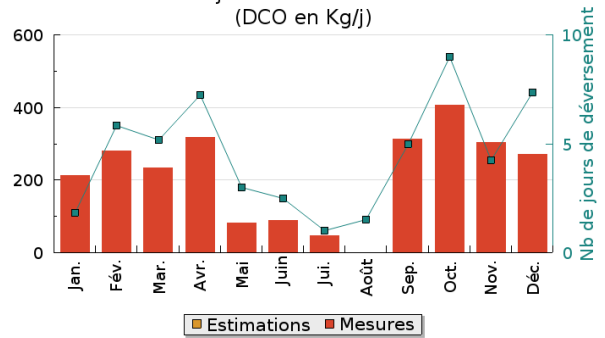
Pollution en sortie station en 2024 (DCO en Kg/j)



Rejets directs moyens (DCO en Kg/j)

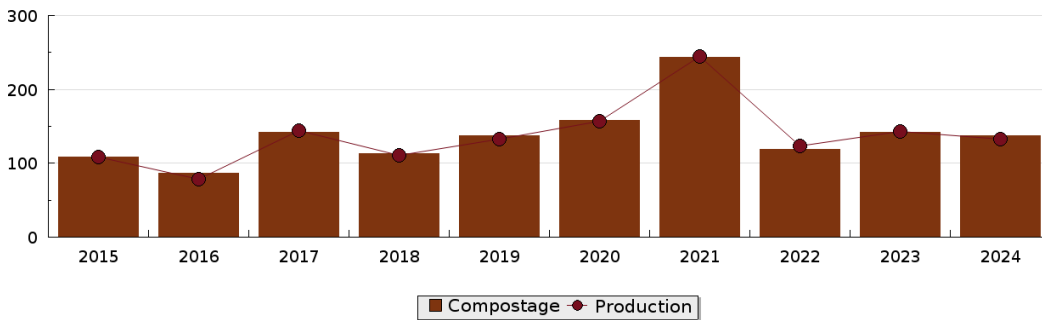


Rejets directs en 2024 (DCO en Kg/j)



## Production et destination des boues

Destination des boues sur 10 ans (tonne de matière sèche)



## Problèmes rencontrés en 2024

### Problèmes liés...

... à la collecte des effluents	Non
...à l'atteinte des performances européennes	Non
...à l'autosurveillance	Non
...à l'exploitation des ouvrages	Non
...à la production des boues	Non
...à la vétusté	Non
...à la destination des sous-produits	Non

## Accès aux données

Les données historiques sont disponibles en téléchargement depuis la thématique "Usages et pressions polluantes domestiques et urbaines" ou sous forme d'archive depuis le catalogue de données du SIE du Bassin Adour Garonne (<http://adour-garonne.eaufrance.fr>).

Accès à la fiche du Portail d'information sur l'assainissement collectif : <https://assainissement.developpement-durable.gouv.fr/pages/data/fiche-0564547V003>